

Disposición de POT Antioquia

Dirección de gestión de información
Geográfica

Leidy Maritza Bernal Vargas



iGeografía
al servicio de la
gente!



Agenda

01.

Colombia OT



02.

Colombia en Mapas



03.

Recomendaciones
POT





1. Colombia OT



Colombia OT

¿ Qué es?

- Estado: Al aire
- Inicio del proyecto: Febrero del 2021
- Descripción en una línea: El espacio para construir colectivamente nuestro territorio.

Colombia OT es el punto de partida, consulta y llegada de quienes necesitan los instrumentos que orientan el desarrollo, la transformación, la ocupación y vocación, del espacio en donde habitamos. Colombia OT, es el punto de encuentro para empoderar y alinear a los entes territoriales en su tarea político-administrativa de gestionar la planeación física y afianzar la identidad dentro de sus límites competentes. Sólo de esta forma logramos una construcción colectiva de país.

Colombia OT



Consulta de POT municipales

Busque y explore los POT municipales de Colombia.



La Ruta del POT

¡Municipios! Construyan sus POT municipales siguiendo la ruta.



OT en Colombia en Mapas

Explore el ordenamiento territorial del país sobre un mapa vivo.



Herramientas



Normatividad OT

Consulte toda la normatividad relacionada al ordenamiento territorial.



Cartillas, guías y manuales

Haga uso de los documentos técnicos y manuales en su día a día.



Recursos para el OT

Encuentre los datos geográficos y geoservicios en nuestro catálogo.

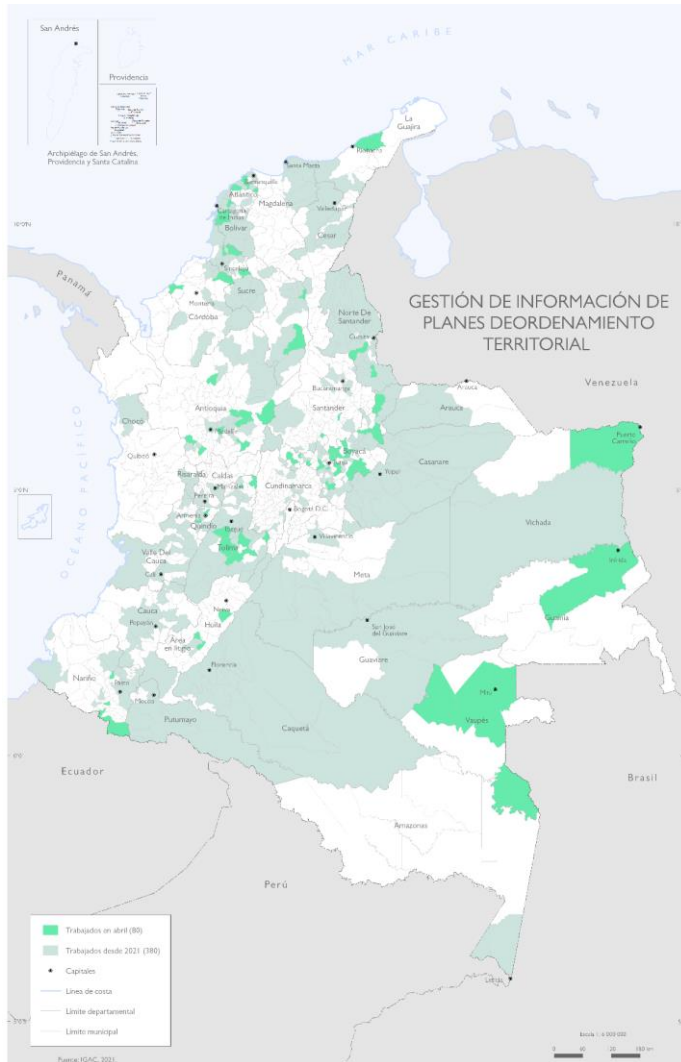


Recursos

Consulta de POT Municipales

www.colombiaot.gov.co

Actualmente tenemos información de 585 POT estandarizada para descarga en formatos existentes



COLOMBIA OT

Ruta DocuVisor Cargue Cuéntanos tu opinión

Filtrar resultados

¿Qué estás buscando?

Filtrar por entidad territorial

Bogotá DC

Forma de presentación

Selecciona una o varias

Tipo

Selecciona uno o varios

Categoría temática

Selecciona una o varias

Etiquetas

Busca una etiqueta

Etiqueta Etiqueta Etiqueta Etiqueta

Etiqueta larga Etiqueta Etiqueta larga

Etiqueta Etiqueta larga Etiqueta larga

Etiqueta Etiqueta Etiqueta Etiqueta larga

Dimensión y/o Componente

Selecciona uno o ambos

Bogotá DC
Departamento: [Cundinamarca](#)
Municipio: [Bogotá](#)

- Código DANE: 1110011
- Población (hab.): 7,181,469 (2018)
- Área total: 1,775 km²
- Altitud: 2,600 m

Categoría especial

- Tipo: POT
- Fecha de última revisión: Abril 7 de 2021

[Ver en Colombia en Mapas](#)

Etapas

Etapas 0
Alistamiento

- Documentos: [30](#)
- Mapas: [45](#)
- Imágenes: [2](#)

Última actualización: 20/03/2019

Etapas 1
Diagnóstico

- Documentos: [30](#)
- Cartografía: [45](#)
- Imágenes: [2](#)

Última actualización: 20/03/2019

55 resultados

Etapas 1
Mapa de actores.

Documento

- Tipo: [Administrativo](#)
- Categoría temática: [Sociedad](#)
- Publicado: 2020/01/01 5:59pm

[Ver](#) [Descargar](#) [Metadato](#)

[Ciudadanía](#) [Concertación y consulta](#)

Etapas 2
Mitigación de impactos: Uso residencial, comercio y servicios e industria.

Documento

- Tipo: [Técnico](#)
- Categoría temática: [Sociedad](#)
- Componente: [Urbano](#)
- Publicado: 2020/01/01 5:59pm

[Ver](#) [Descargar](#) [Metadato](#)

Etapas 1
Subsistema vial y de expansión urbana.

Mapa

- Tipo: [Dato](#)
- Categoría temática: [Infraestructura y servicios](#)
- Dimensión: [Funcional](#)
- Publicado: 2020/01/01 5:59pm

[Ver en CeM](#) [Metadato](#)

[Urbano](#) [Infraestructura vial](#)

Etapas 0
Expediente revisión POT.

Documento

- Tipo: [Técnico](#)
- Categoría temática: [Planeación y Catastro](#)
- Publicado: 2020/01/01 5:59pm

[Ver](#) [Descargar](#) [Metadato](#)

Orientaciones para la entrega de información de los POT al IGAC en el marco del artículo 37 de la ley de vivienda 2079, en articulación con el Observatorio de Ordenamiento Nacional.




Conoce cómo consultar y navegar el buscador de Planes de Ordenamiento Territorial

POT

municipales en Colombia OT en tan solo **5** pasos.







Paso 1. Accede a Colombia OT en: <https://www.colombiaot.gov.co>

Paso 2. En nuestra barra de navegación, identifica la opción de "Herramientas" y haz clic en la opción del submenú desplegable: **Consulta los POT municipales**. También, puedes ingresar por medio del módulo de accesos destacados al dar clic en la caja "DocuVisor" ubicado en nuestra pantalla de inicio una vez ingreses en el portal.






Paso 3. Una vez aquí, indica el municipio de tu interés para explorar la entrega documental y cartográfica de su POT correspondiente.

Nota: Si no encuentras el municipio que estás buscando, no te preocupes, cada día estamos trabajando para ampliar nuestra base de datos cargando más municipios y seguramente muy pronto estará dispuesto. Si el caso es de urgencia, no dudes en hacernos la solicitud directamente mediante nuestra encuesta de satisfacción en la opción de la barra superior de Colombia OT: "Cuéntenos su opinión" o en: <https://bit.ly/3IK0utR>

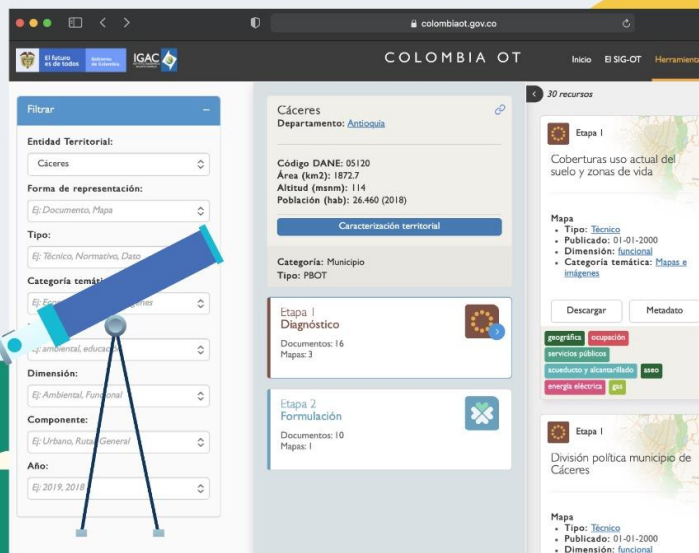





Paso 4.

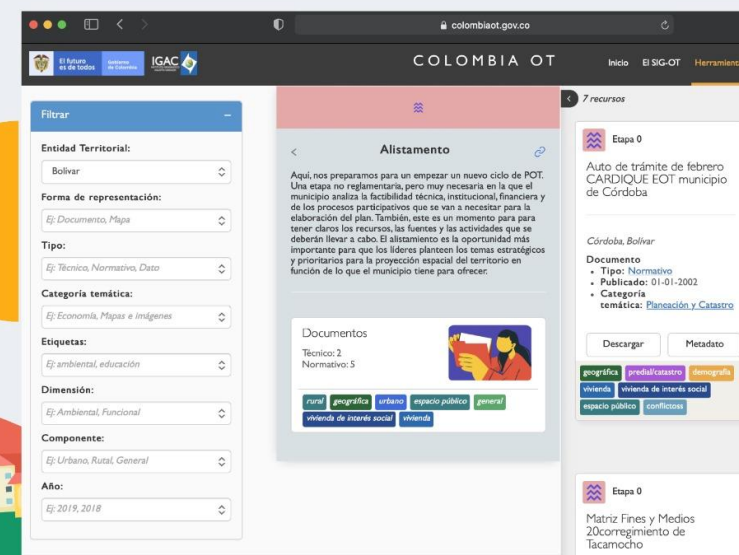
Explora todos los tipos de filtros que hemos diseñado para encontrar rápida y efectivamente el documento o la cartografía del POT que estás necesitando. Detalla la búsqueda por tipo de representación o documento, categoría temática, etiquetas, dimensiones, componentes o año de revisión.

También explora la entrega documental del POT de un municipio específico, acotando la búsqueda por etapas normativas del POT: Diagnóstico, Formulación, Implementación y Seguimiento.

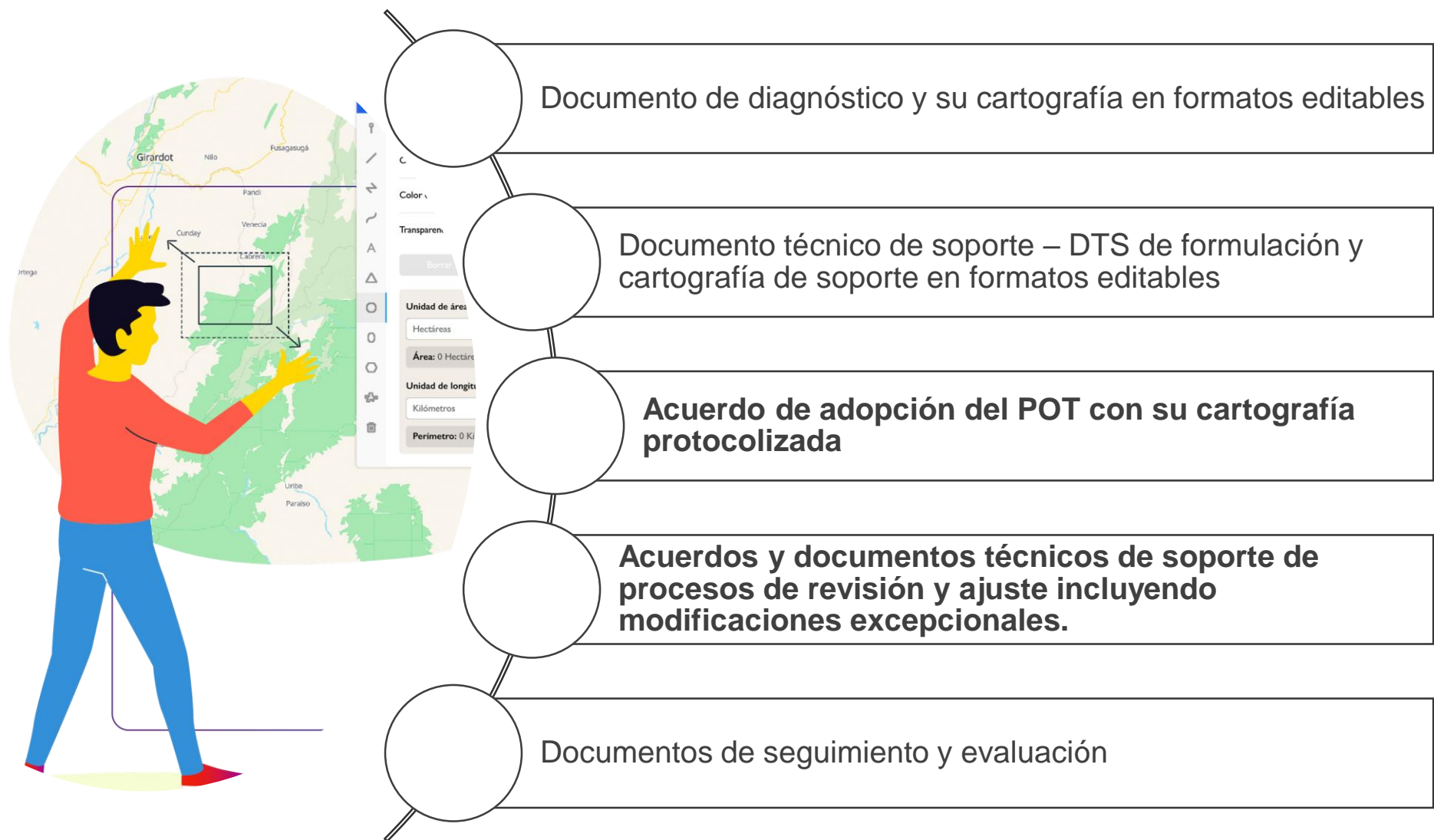


Paso 5.

Visualiza el documento o la capa de datos de la entrega de cartografía del POT dando clic en el botón “Ver” en cada una de las tarjetas. Descarga, visualiza y usa los toda la base documental y cartográfica de los POT del país de manera gratuita y abierta.



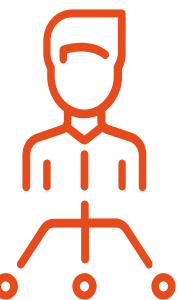
Qué debemos entregar?



Cargue de la información

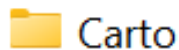


Oficio



1

**Organizar la
Información del
POT actualizado**



Carto



Doc

2

**Designar a una persona para el
cargue de la información y
registrarse en la pagina**

www.colombiaot.gov.co

3



**Remitir a correo
electrónico**

colombiaot@igac.gov.co

**El correo autorizado
para hacer el cague**

4



Cargar la información en

<https://www.colombiaot.gov.co/cargue>



Autoriza

Verifica y dispone



¡Municipios!

Ahora pueden consultar, usar y navegar la **Ruta del POT** de manera interactiva en **5** pasos.



Paso 1. Accede a Colombia OT en:
<https://www.colombiaot.gov.co>

Paso 2. En nuestra barra de navegación, identifica la opción de Herramientas y haz click en la opción del submenú desplegable: La Ruta del POT. También, puedes ingresar por medio del módulo de accesos destacados al dar clic en la caja "Ruta" ubicada en nuestra pantalla de: INICIO, apenas carga el portal.



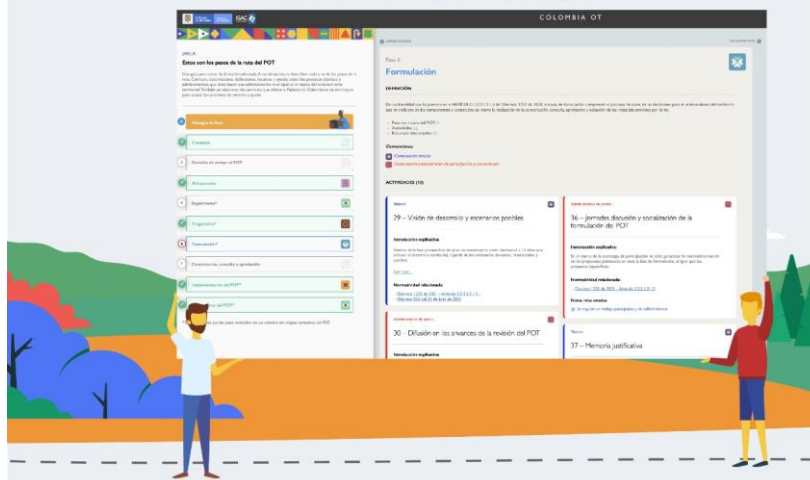
Paso 3. Una vez aquí, ya te puedes ubicar en el estado del proceso del POT en el que se encuentre el municipio de interés. Los usuarios tienen 2 opciones para navegar los pasos:

- A)** Explorar en orden los pasos desde la columna de navegación en el extremo izquierdo de la pantalla.
- B)** Acceder rápidamente a uno de los 9 pasos haciendo clic en la señal de tránsito correspondiente al número deseado, en la ilustración principal de la Ruta que te encontrarás apenas entres a la herramienta.



Paso 4.

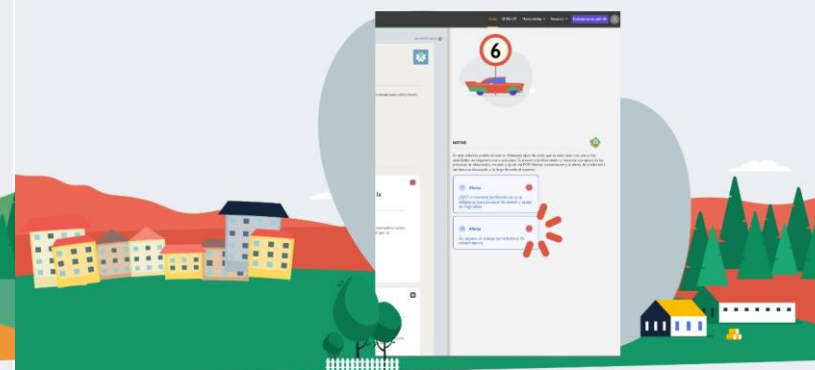
Cada paso está conformado por una serie de actividades consecutivas, de carácter técnico y/o administrativo, que guían a los usuarios en el proceso de **construcción del POT** en sus distintas etapas normativas. Así mismo, los pasos tienen también un conjunto de recursos asociados que apoyan y guían a los municipios en la ejecución de estas actividades específicas. Estos recursos los puedes encontrar haciendo scroll-down en cada paso.



Paso 5.

Profundiza en el contenido de cada paso explorando su normatividad relacionada y expandiendo su descripción.

También, atención con la columna de Notas ubicada en el extremo derecho de cada paso. Éstas contienen información valiosa para tener el radar. Notarás que en éstas se ofrece el apoyo de la **Federación Colombiana de Municipios** a lo largo de toda la ruta para muchos de las actividades durante la construcción y procesos de los POT municipales además de Alertas vitales que no permitirán que se pierdan en el camino.



2. Insumos para revisión de los POT



Colombia en mapas

El Atlas digital de Colombia

Colombia en Mapas es la colección más completa de mapas del país. Es una herramienta en constante evolución. Construido para que todos los colombianos puedan consumir los datos, productos y servicios geográficos.

Es el vehículo que dispone y centraliza la información geográfica producida por las entidades, con el fin de promover la toma de decisiones efectivas del gobierno, las industrias y el ciudadano.

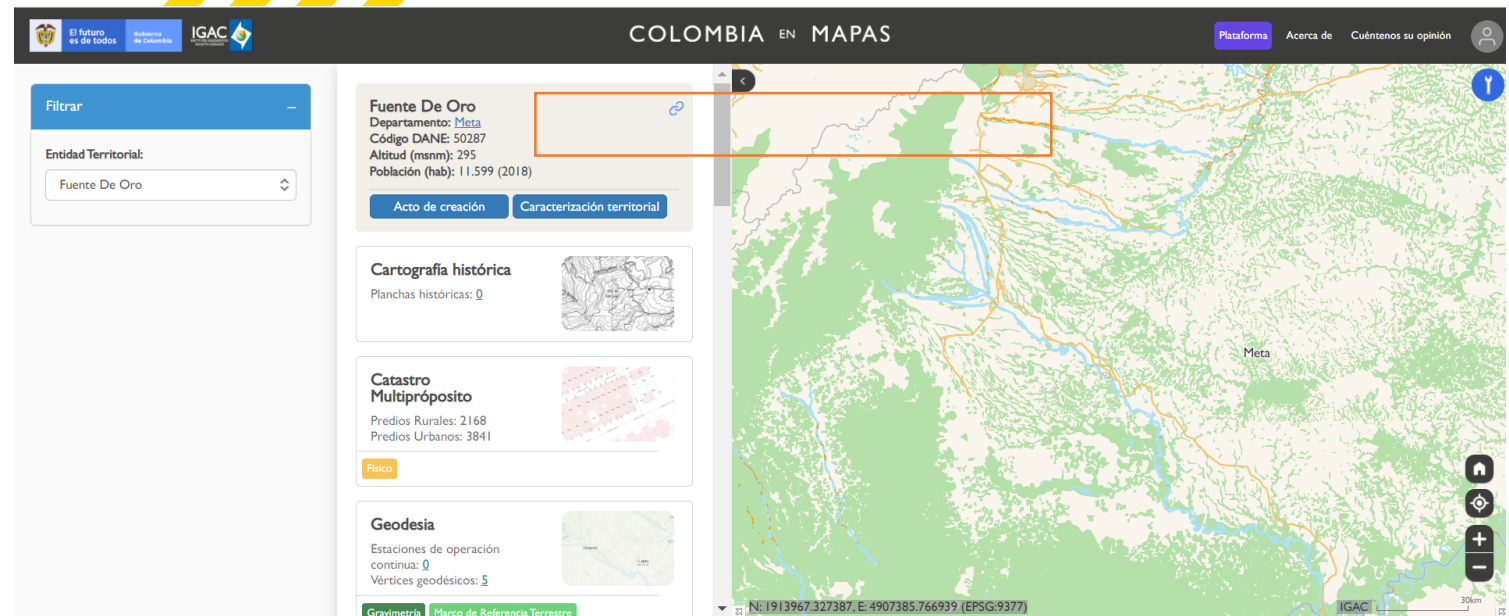
www.colombiaenmapas.gov.co



Información general



Información de altitud (IGAC) y población (DANE). Adicionalmente, encontramos **actos de creación de los municipios y caracterizaciones territoriales** con fines del catastro multipropósito.

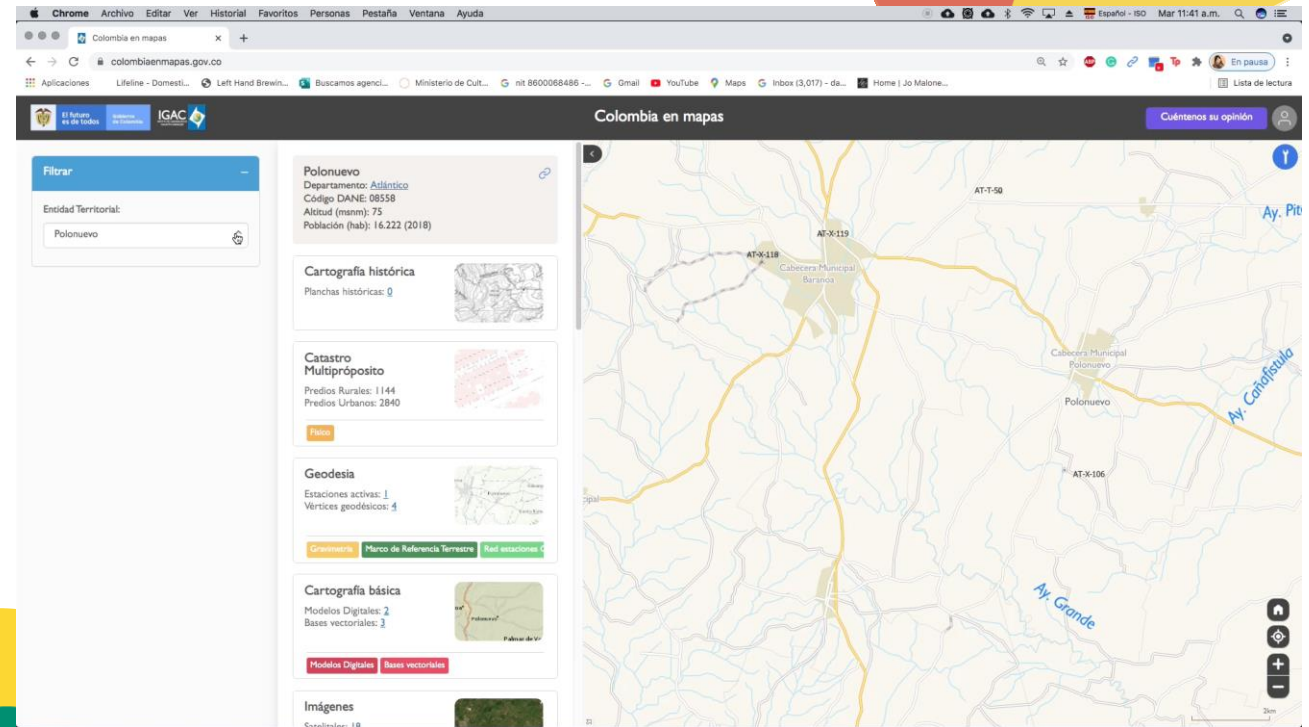


Marco Referencia Geodésico



Disponemos y gestionamos las estaciones de operación continua y vértices geodésicos con los cuales capturamos información de alta precisión para entender el cambio en la altitud y posición del terreno. Esta red, provee información de área, extensión, ubicación y orientación.

164 estaciones activas y más de 8.000 vértices geodésicas. Acceso a datos diarios RINEX

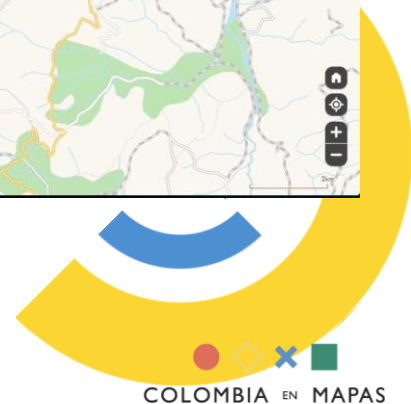
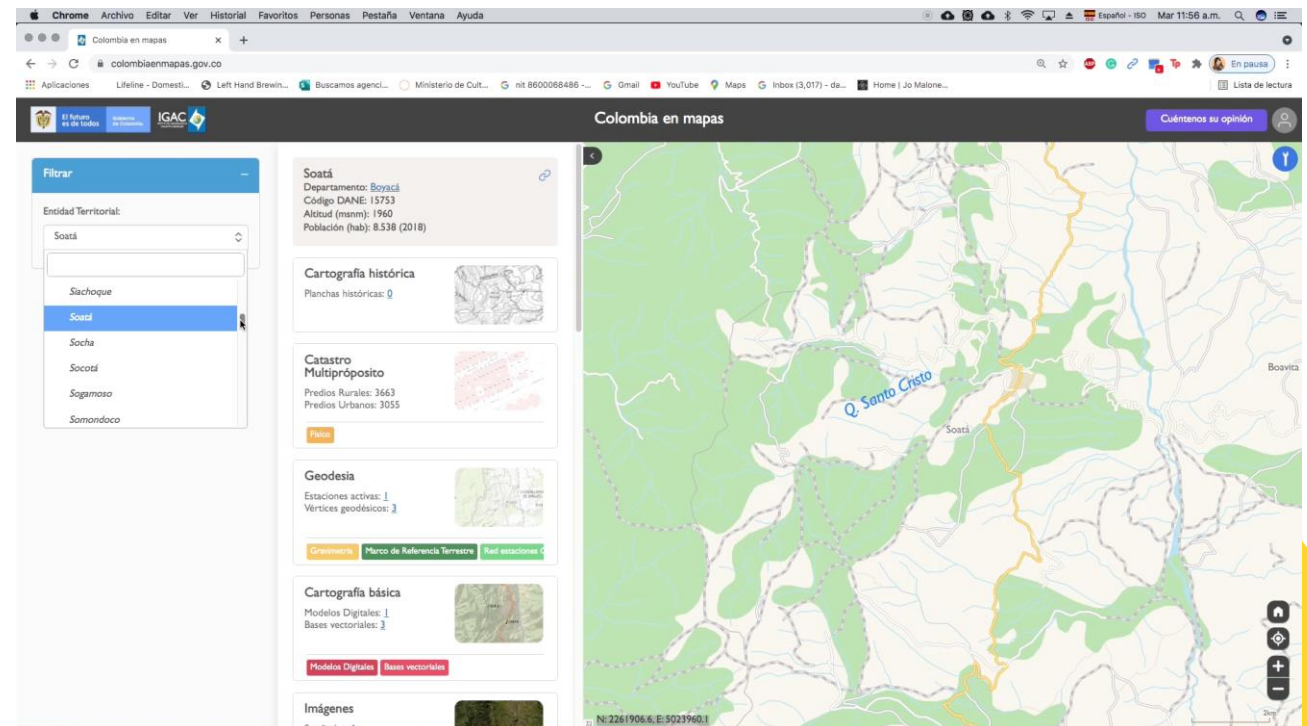


Límites



Conjunto de elementos reales o imaginarios que separan dos espacios geográficos de acuerdo con una división político administrativa definida a través de una ley u ordenanza.

Líneas y áreas limítrofes. Diagnósticos de los límites por municipios.

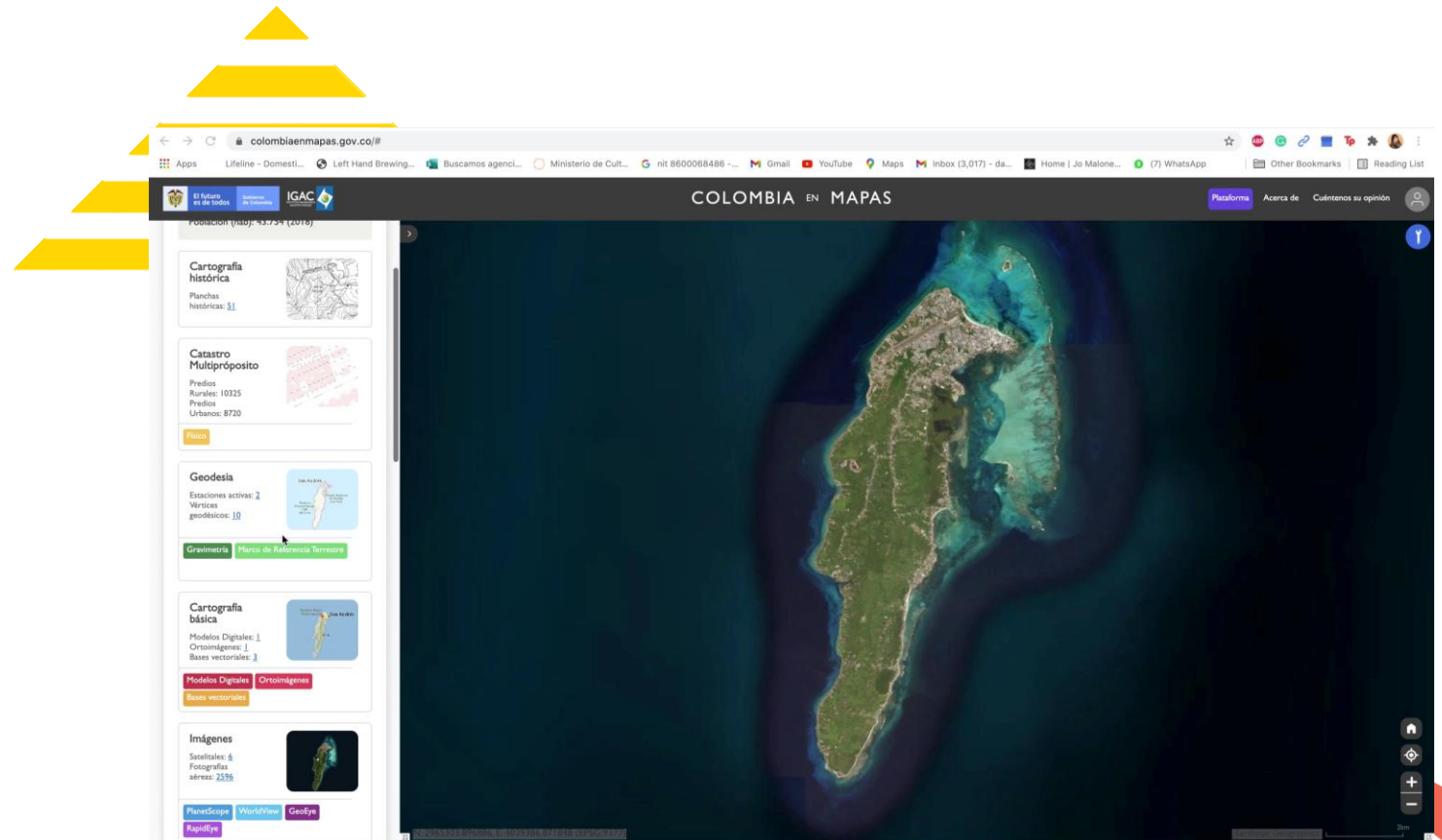


Imágenes



Un repositorio eficaz de consulta y distribución de las imágenes provenientes de sensores remotos, tanto del IGAC como de las entidades y organismos que se acojan a su reglamentación.

Mas de 250.000 imágenes de diferentes sensores y resolución espacial.

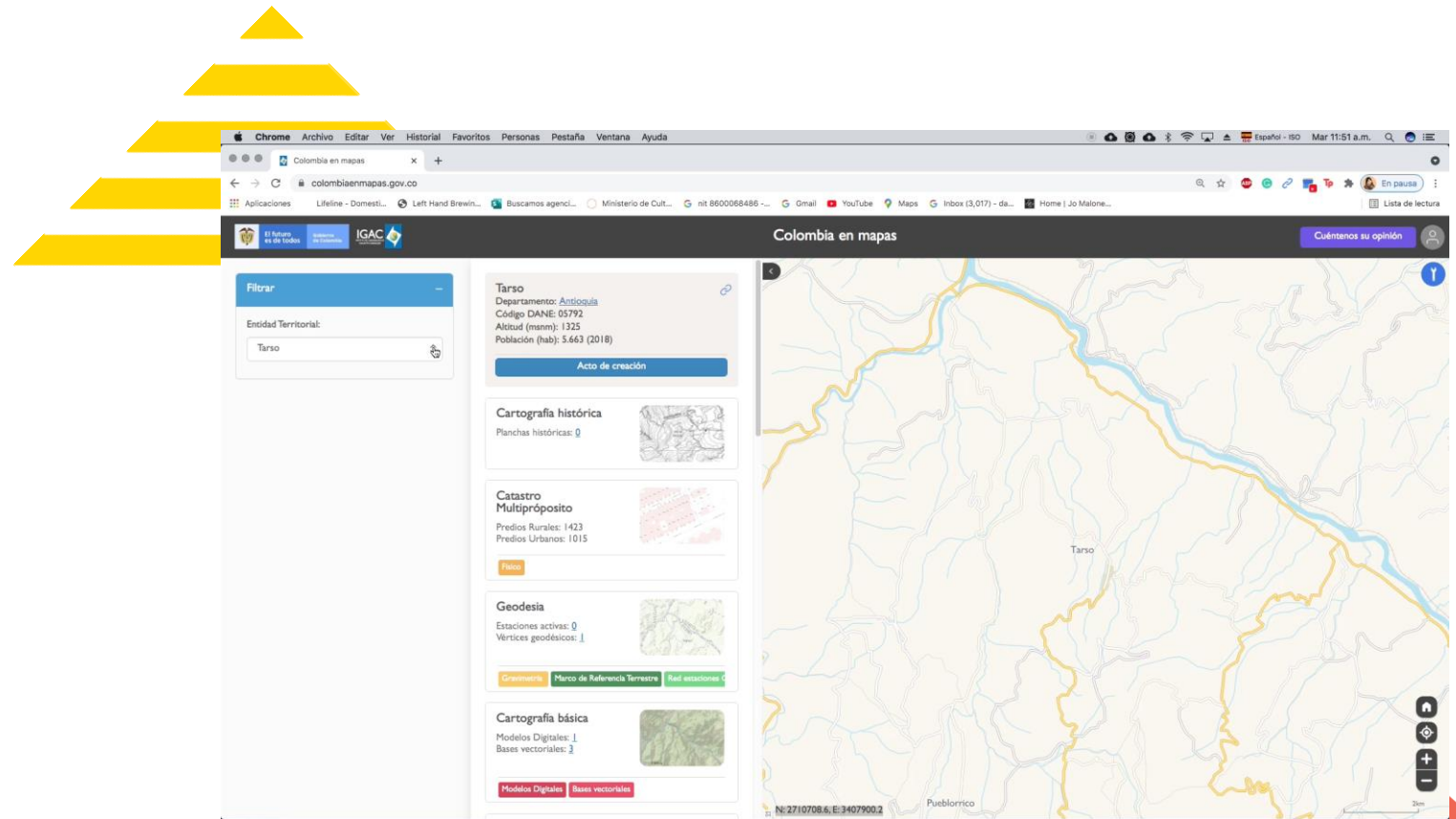


Cartografía



Corresponde a aquellos datos que sirven de base y referencia para su uso generalizado como representación gráfica de la Tierra.

Ortoimágenes, MDT y bases de datos vectoriales desde escalas 1:1.000 hasta 1:500.000.



Agrología



- Clasificación de las Tierras por su Vocación de Uso
- Clasificación de las Tierras por su Oferta Ambiental
- Conflictos de Uso del Territorio
- Suelos por Departamento
- Capacidad de Uso de las Tierras
- Estudios semidetallados
- Áreas Homogéneas de Tierra*



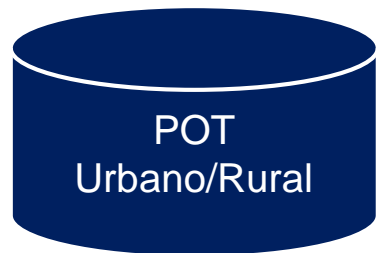
Especificaciones técnicas cartografía - POT



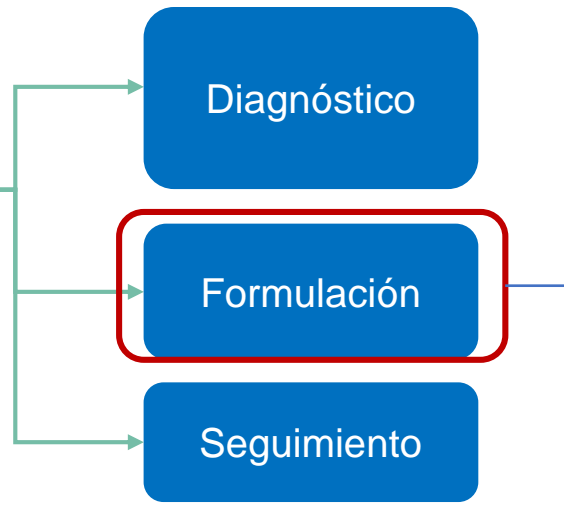
Resolución 658 de 2022



Por medio de la cual se establecen las especificaciones técnicas mínimas para la generación de cartografía temática oficial de los instrumentos de ordenamiento territorial



- Variables y fuentes de información
- Estándares y lineamientos de cartografía



Objeto geográfico: Clasificación del suelo	Nombre	ClasificaciónSuelo	Código	3001
	Definición	Corresponde al área definida en el plan de ordenamiento territorial que tipifica el suelo urbano, rural y de expansión urbana de acuerdo con lo establecido en el capítulo 4 de la ley 388 de 1997, específicamente el artículo 30.		
	Alias	Clasificación del Suelo		
	Atributos	Nombre	Código	
		ID	300101	
		ClasificaciónSueloTipo	300102	
		Año	300103	
		Observaciones	300104	

Tabla 30.
Dominios del atributo: Tipo de suelo

Etiqueta	Urbano	Código	01
Definición	Áreas del territorio distrital o municipal destinadas a usos urbanos por el plan de ordenamiento, que cuentan con infraestructura vial y redes primarias de energía, acueducto y alcantarillado, posibilitándose su urbanización y edificación, según sea el caso. Podrán pertenecer a esta categoría aquellas zonas con procesos de urbanización incompletos, comprendidos en áreas consolidadas en edificación, que se definan como áreas de mejoramiento integral en los planes de ordenamiento territorial. Las áreas que conforman el suelo urbano serán delimitadas por perímetros y podrán incluir los centros poblados de los corregimientos. En ningún caso el perímetro urbano podrá ser mayor que el denominado perímetro de servicios públicos o sanitario. Artículo 33 Ley 388 de 1997.		
Etiqueta	Rural	Código	02
Definición	Constituyen esta categoría los terrenos no aptos para el uso urbano, por razones de oportunidad, o por su destinación a usos agrícolas, ganaderos, forestales, de explotación de recursos naturales y actividades análogas. Artículo 31 Ley 388 de 1997.		
Etiqueta	Expansión urbana	Código	03
Definición	Constituido por la porción del territorio municipal destinada a la expansión urbana, que se habilitará para el uso urbano durante la vigencia del plan de ordenamiento, según lo determinen los programas de ejecución. Artículo 32 Ley 388 de 1997.		

Base de datos geográfica

Fuentes de información



Cartográfica básica



Información
demográfica y
estadística



Sector cultura



Agrología



Información ambiental



Sector minero



Catastral



Agricultura y
Desarrollo Rural



Infraestructura

Lineamientos técnicos

Niveles de detalle

Instrumento	Componente	Nivel de detalle
POT	Urbano	1:1.000 a 1:2.000
	Rural	1:5.000 a 1:50.000
POD		1:25.000 a 1:100.000
Instrumentos regionales (PEMOT y PER)		1:25.000 a 1:100.000

Niveles de detalle

Producto	Tipo de Representación	Formato
Base de datos vectorial	Vector	XML / RDF/ PostGIS + PostgreSQL / GDB

Sistema de referencia

La cartografía temática asociada al ordenamiento territorial debe generarse y disponerse bajo el sistema de proyección cartográfica oficial para Colombia establecido mediante la Resolución IGAC 370 de 2021 o aquel que la modifique o lo sustituya.

Parámetros de Calidad

La cartografía debe cumplir con parámetros de calidad como totalidad, consistencia lógica, exactitud de posición y temática y la construcción de metadatos que permitan estandarizar, integrar y disponer la información producida.

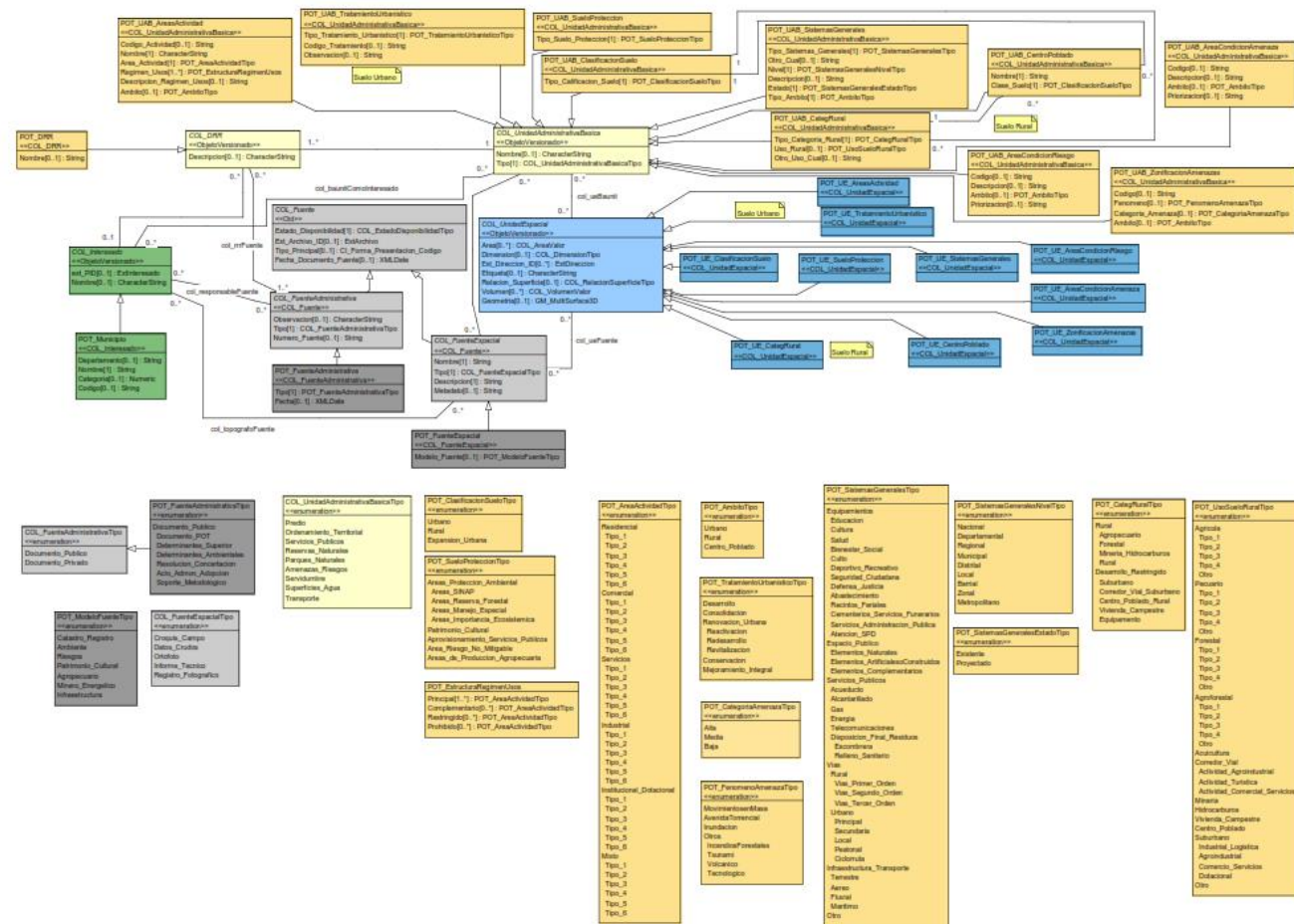
Catálogos

Tabla 1.
Temas del
Catálogo de
Objetos
Geográficos

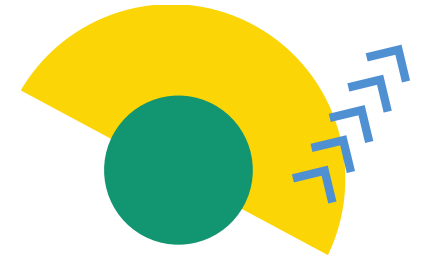
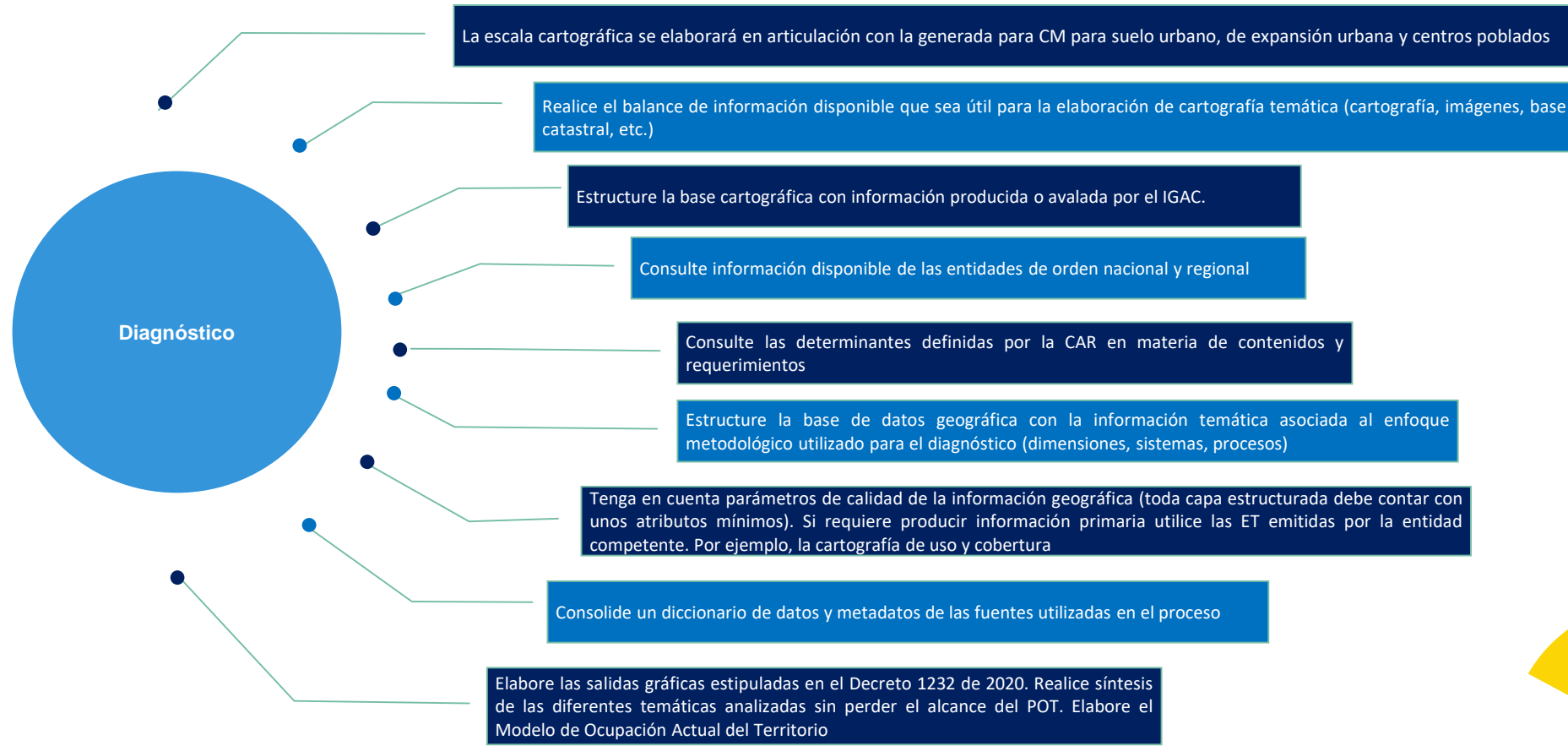
Código	Tema	Definición	Código	Objetos
1000	División administrativa	Conjunto de objetos reales o imaginarios que separan dos espacios geográficos de acuerdo con una división político-administrativa ya definida.	1001	Vereda
			1002	Corregimiento
			1003	Barrio
			1004	Centros poblados rurales
2000	Riesgos	Conjunto de objetos producto de los estudios para la incorporación de la gestión del riesgo en la planificación territorial.	2001	Evento histórico de riesgo
			2002	Amenaza natural
			2003	Áreas en condición de amenaza
			2004	Vulnerabilidad
			2005	Áreas en condición de riesgo
			2006	Zonas priorizadas con estudios detallados
3000	Norma estructural del suelo	Conjunto de objetos físicos sujetos a ordenamiento, que representan el uso del suelo su clasificación y/o sus respectivas categorías.	3001	Clasificación del suelo
			3002	Categorías del suelo rural
			3003	Suelos de protección
			3004	Usos rurales
			3005	Áreas de actividad
			3006	Tratamientos urbanísticos
4000	Sistemas generales	Conjunto de objetos que representan las zonificaciones propuestas de acuerdo con el POT municipal.	4001	Equipamientos
			4002	Espacio público
			4003	Infraestructura de transporte
			4004	Servicios públicos
			4005	Vías

Modelo LADM

Resolución 495 de 2022

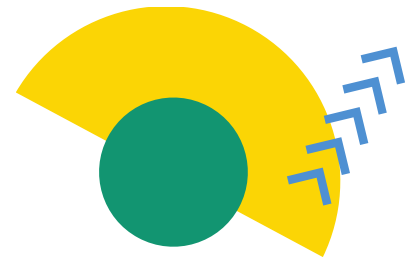
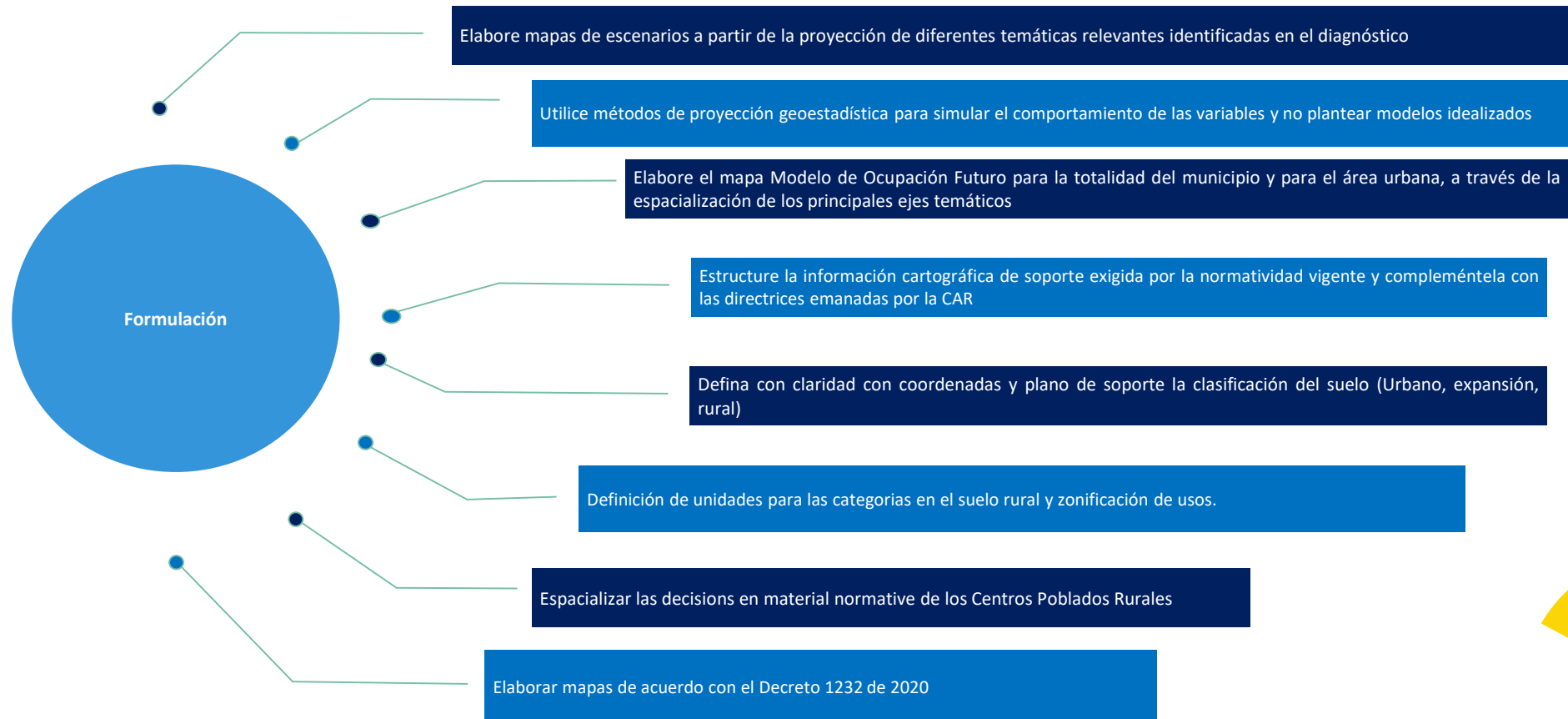


Recomendaciones para la revisión y ajuste POT - Cartografía





Recomendaciones para la revisión y ajuste POT - Cartografía





Recomendaciones para la revisión y ajuste POT - Cartografía

Implementación

- Estructure un SIG municipal que tenga como base los resultados del diagnóstico y la formulación y que permita dar trazabilidad al proceso de implementación del POT
- Realice consultas a las entidades del orden nacional para alimentar el SIG de forma permanente
- Consolide la información de las estrategias y proyectos desarrollados por las secretarías de planeación, ambiente, agricultura, gobierno, entre otras con el fin de consolidar el sistema de proyectos y procesos que tiene injerencia en OT

Seguimiento y Evaluación

- Construya indicadores para la parte estratégica del plan: políticas, objetivos y estrategias con el fin de verificar la articulación de fines y medios que conlleven a desarrollar la visión planteada
- Plantee indicadores fiables para los proyectos de inversión formulados. Es importante que dichos proyectos sean espacializables y alimenten el SIG municipal
- Estructure la información espacial para medir estos indicadores teniendo como referencia la línea base del diagnóstico e incluya lo definido en la formulación
- Incorpore dentro de su SIG un módulo de seguimiento y evaluación al POT a través de la integración de los indicadores planteados

Gracias

