

Recomendaciones OT IGAC

Dirección de gestión de información
Geográfica

Leidy Maritza Bernal Vargas





01

Ordenamiento Territorial y
recomendaciones generales para POT

02

Colombia en Mapas

03

Observatorio de OT y Colombia OT

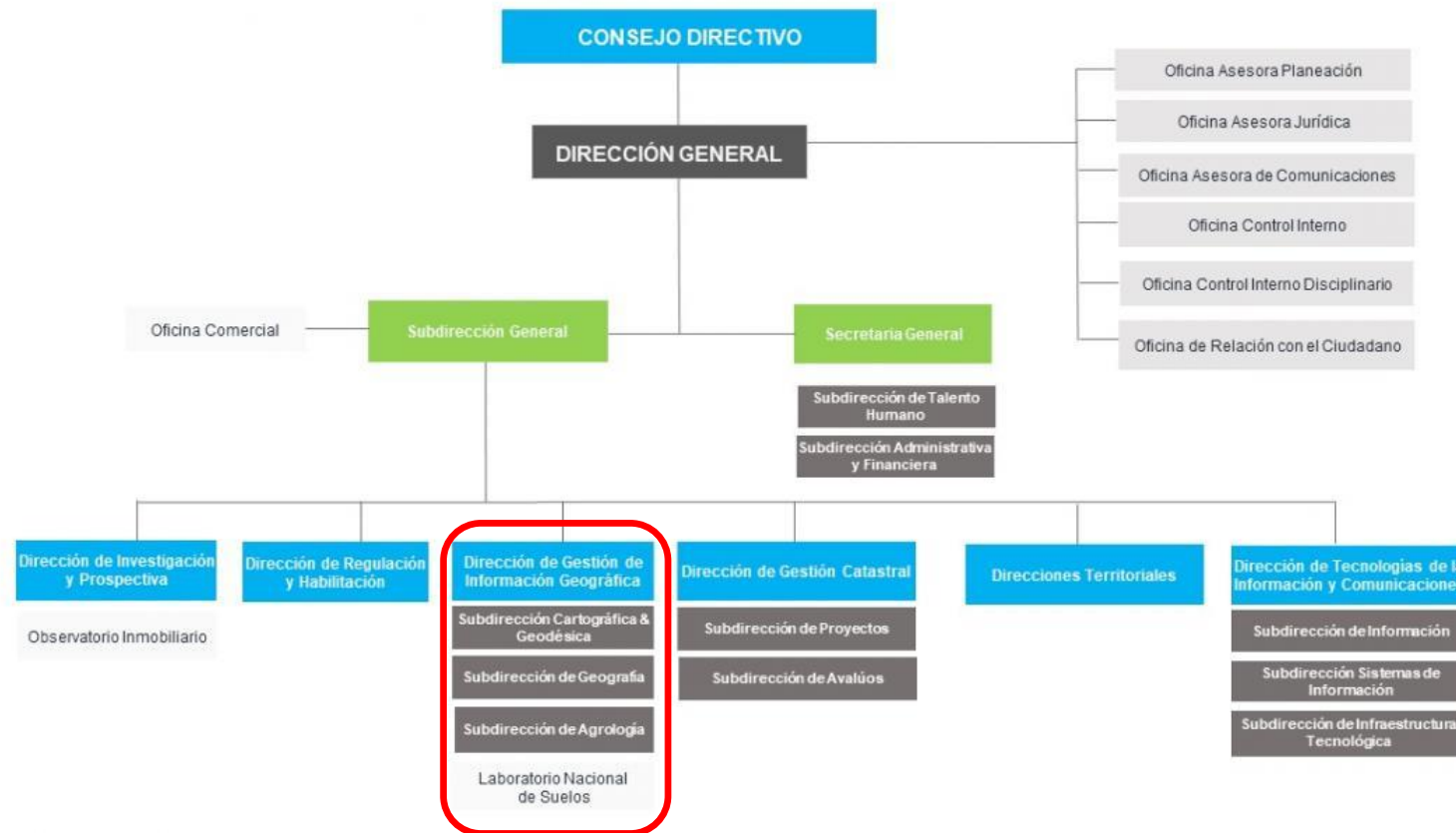
La misión del IGAC.

Decreto 846 de 2021, Por el cual se modifica la estructura del Instituto Geográfico Agustín Codazzi, se plantea en el artículo 1. Funciones del instituto:

1. Ejercer como autoridad en materia **geográfica, geodésica, cartográfica, catastral y agrologica** nacional,
13. Facilitar el acceso a los recursos cartográficos, **geográficos para racionalizar su producción** y uso por parte de las entidades públicas y privadas.
14. Coordinar las iniciativas nacionales de las infraestructuras de datos espaciales, dentro del marco de la política nacional de información oficial.
19. Producir, **procesar y divulgar información geográfica** con el fin de dar soporte a los planes de desarrollo nacional y de los entes territoriales,
20. Promover la **investigación y el desarrollo de metodologías de ordenamiento territorial y planificación** aplicables a las entidades territoriales del país.



La geografía al servicio de la gente



Ordenamiento territorial IGAC

Decreto 846 de 2021, Por el cual se modifica la estructura del Instituto Geográfico Agustín Codazzi, se plantean **funciones específicas de OT**:

11. **Generar recomendaciones técnicas para la formulación y/o revisión de los POT** en los diferentes niveles territoriales, así como contribuir a la formulación de la normatividad relacionada,

12. Participar en la **Comisión de Ordenamiento Territorial** y Comisiones Regionales de Ordenamiento Territorial, de acuerdo con la normatividad vigente y

14. Brindar **asistencia técnica en materia de ordenamiento** y delimitación territorial a organismos públicos asignados por autoridad competente, de acuerdo con la naturaleza del área en gestión.





01

Ordenamiento territorial

Enfoque geográfico en OT

El IGAC plantea para la construcción de los instrumentos de OT un enfoque geográfico integral, el cual analiza procesos geográficos, entendidos como “flujos de acontecimientos o acciones que producen, reproducen o transforman el territorio constituido por elementos y dinámicas de naturaleza histórica, cultural, política, económica, ambiental y espacial”.



Ley 388 de 1997

Desarrollo Territorial
Planificación física
POT



Normatividad

- ✓ Decreto 1077 de 2015 (879 de 1998, 3600 de 2007, 1807 de 2014)
- ✓ Decreto 1232 de 2020 y 824 de 2021

Ley 1454 de 2011

Organización político administrativa
Sistema multiescalar
POD, PER, PGOT



Normatividad

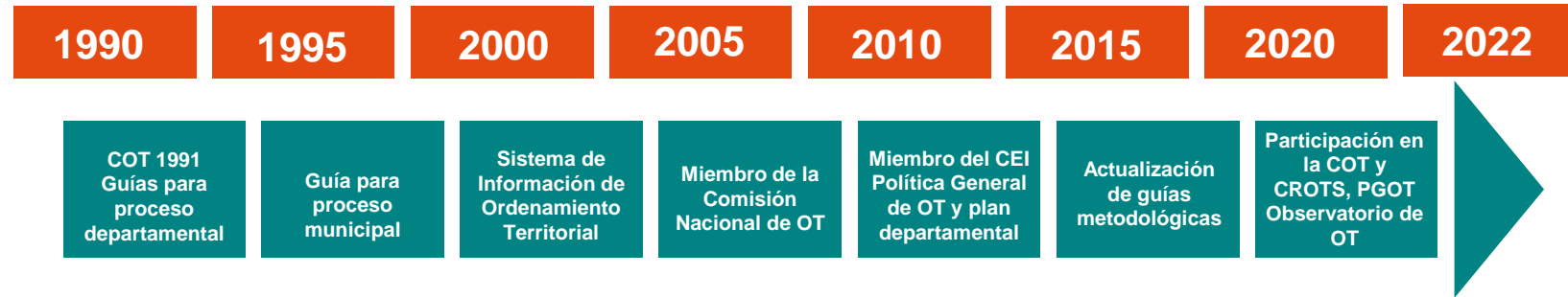
- ✓ Decreto 1066 de 2015 (3680 de 2011)
- ✓ Acuerdos COT
- ✓ Ley 1962 de 2019

Cinco niveles de OT

UNIDAD GEOGRÁFICA	INSTRUMENTOS DE ORDENAMIENTO	INSTANCIA
Nación	PGOT	COT
Regiones	PET (motr)	Comité asesor de rap*
Departamentos	POD	CROT
Eat municipales áreas metropolitanas	Plan estratégico / pemot	EAT (coordinación)
Municipios	Municipios	CROT / CTP



Historia del OT en el IGAC



Asesoría a Entidades Territoriales



SIGOT



Guía simplificada POT



Cartillas lineamientos



El rol del IGAC en OT



Asesoría de entes territoriales

Asesorar a los diferentes entes territoriales en el diseño e implementación de POT (Convenios y por demandas)



Desarrollo de herramientas:

Estudiamos y priorizamos las de los usuarios para aprender del uso y tráfico de nuestras herramientas. Con esta información, tenemos una visión centrada en el producto y el usuario para siempre estar creando herramientas útiles y oportunas con el usuario. Conoce nuestras dos herramientas OT más recientes: La Ruta del POT y la herramienta para la Consulta de POT municipales.



Liderares técnicos en producción y procesamiento de info. OT

Dirigir y coordinar la producción y el procesamiento de la información sobre la descripción, distribución, organización y dinámica del espacio geográfico del país, con el fin de apoyar los procesos de planeación y Ordenamiento Territorial.



Participación en cot y crot

Somos apoyo técnico desde las competencias institucionales a la COT y al CEI. Así mismo, Hacemos aportes a las Comisiones de Ordenamiento Municipal.



Investigación de lineamientos

Dirigir y realizar investigaciones, estudios, metodologías, asesorías, atención de consultas y emisión de conceptos técnicos para la elaboración de Diagnósticos Territoriales.



Enfoque geográfico de OT

Procesos geográficos



Fuente: IGAC, 2019

Fase proscpectiva

Visión territorial
Escenarios

Componente estratégico

¿Cómo llego?
Políticas, objetivos, estrategias,
programas y proyectos

Modelo de
ocupación
territorial Futuro



02

Recomendaciones para POT

Insumos: Colombia en Mapas

Colombia en mapas

El Atlas digital de Colombia

Colombia en Mapas es la colección más completa de mapas del país. Es una herramienta en constante evolución. Construido para que todos los colombianos puedan consumir los datos, productos y servicios geográficos.

Es el vehículo que dispone y centraliza la información geográfica producida por las entidades, con el fin de promover la toma de decisiones efectivas del gobierno, las industrias y el ciudadano.

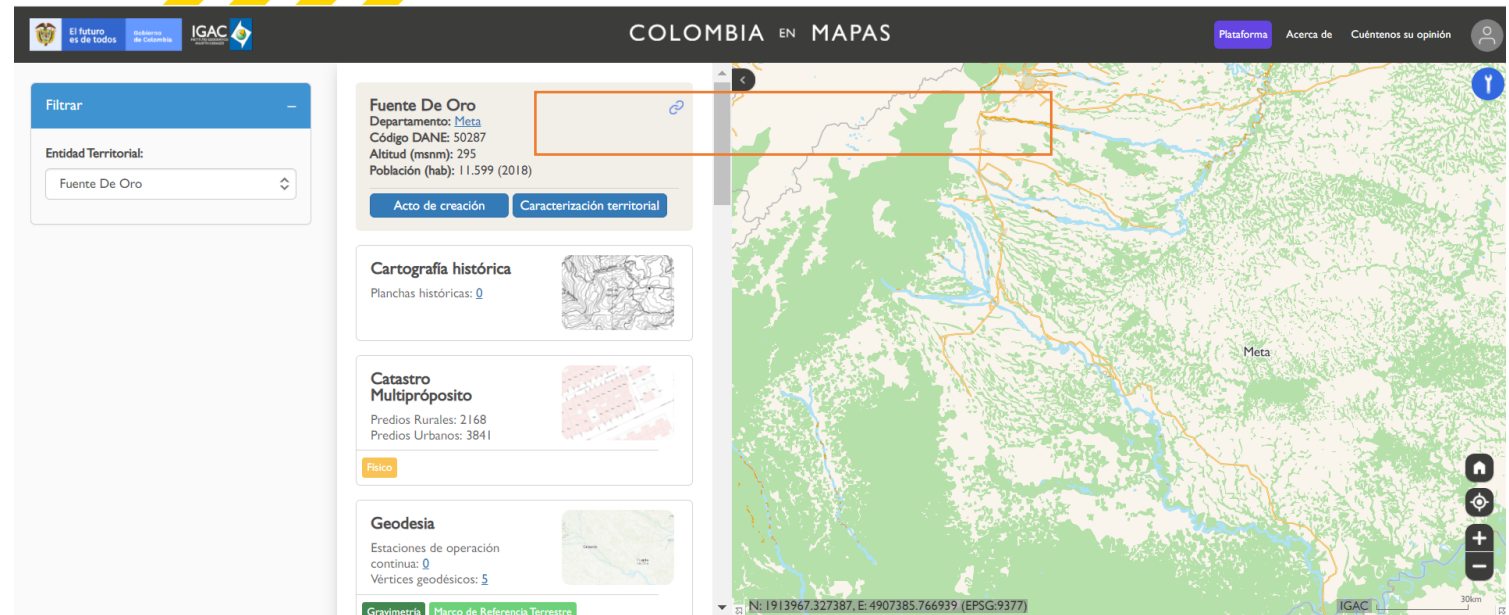
www.colombiaenmapas.gov.co



Información general



Información de altitud (IGAC) y población (DANE). Adicionalmente, encontramos [actos de creación de los municipios](#) y [caracterizaciones territoriales](#) con fines del catastro multipropósito.

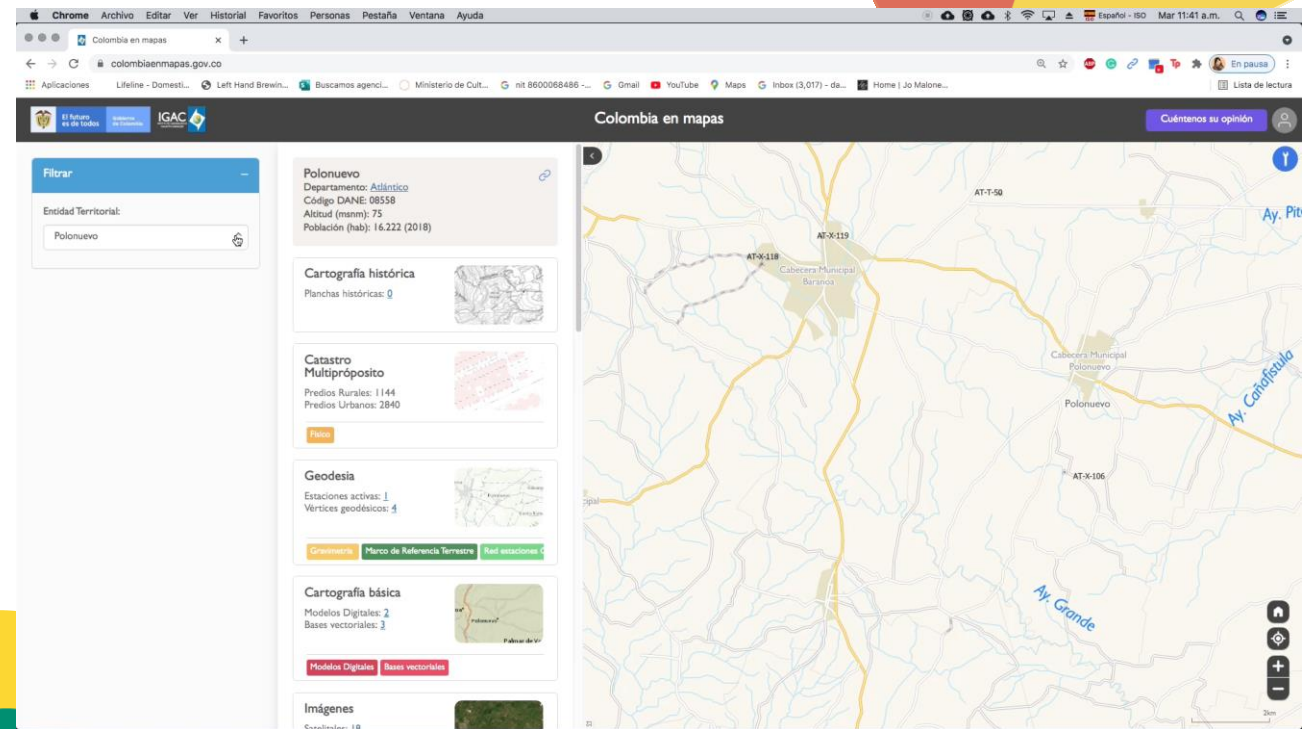


Marco Referencia Geodésico



Disponemos y gestionamos las estaciones de operación continua y vértices geodésicos con los cuales capturamos información de alta precisión para entender el cambio en la altitud y posición del terreno. Esta red, provee información de área, extensión, ubicación y orientación.

164 estaciones activas y más de 8.000 vértices geodésicas. Acceso a datos diarios RINEX

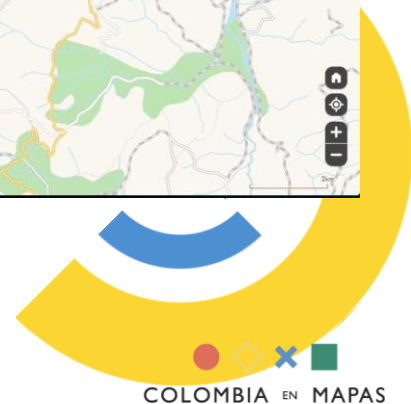
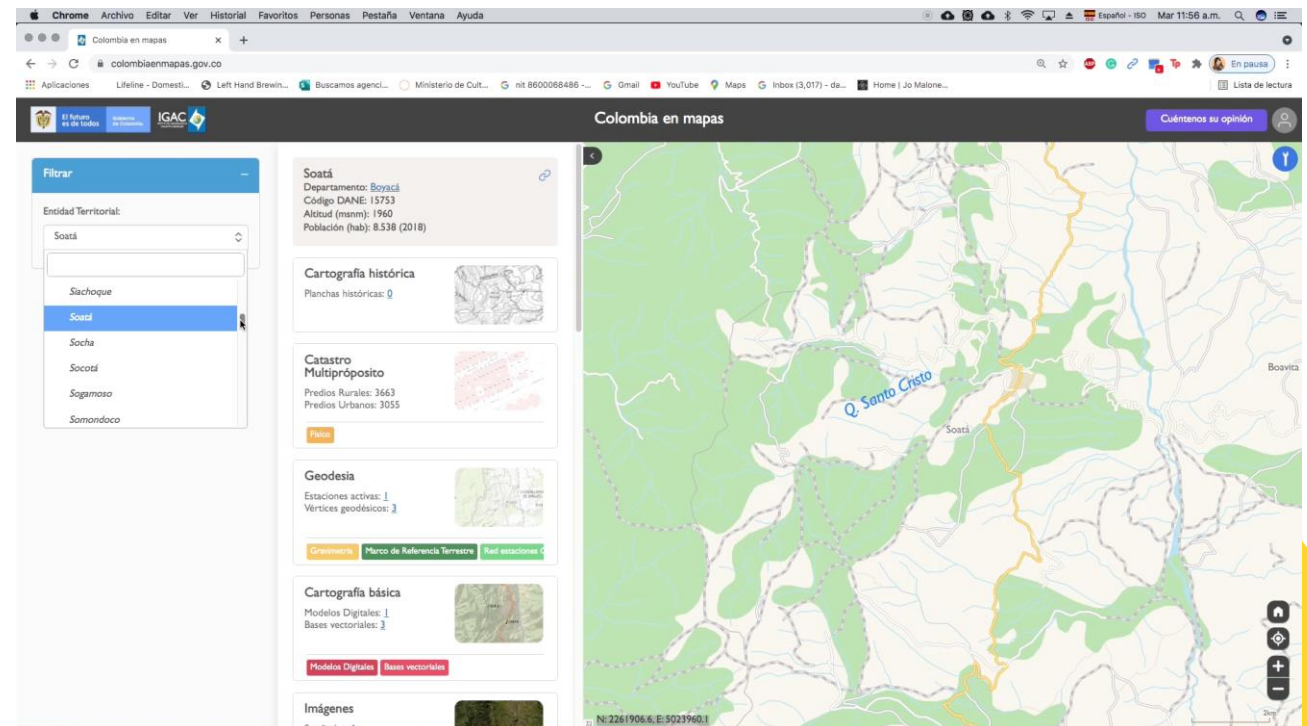


Límites



Conjunto de elementos reales o imaginarios que separan dos espacios geográficos de acuerdo con una división político administrativa definida a través de una ley u ordenanza.

Líneas y áreas limítrofes. Diagnósticos de los límites por municipios.

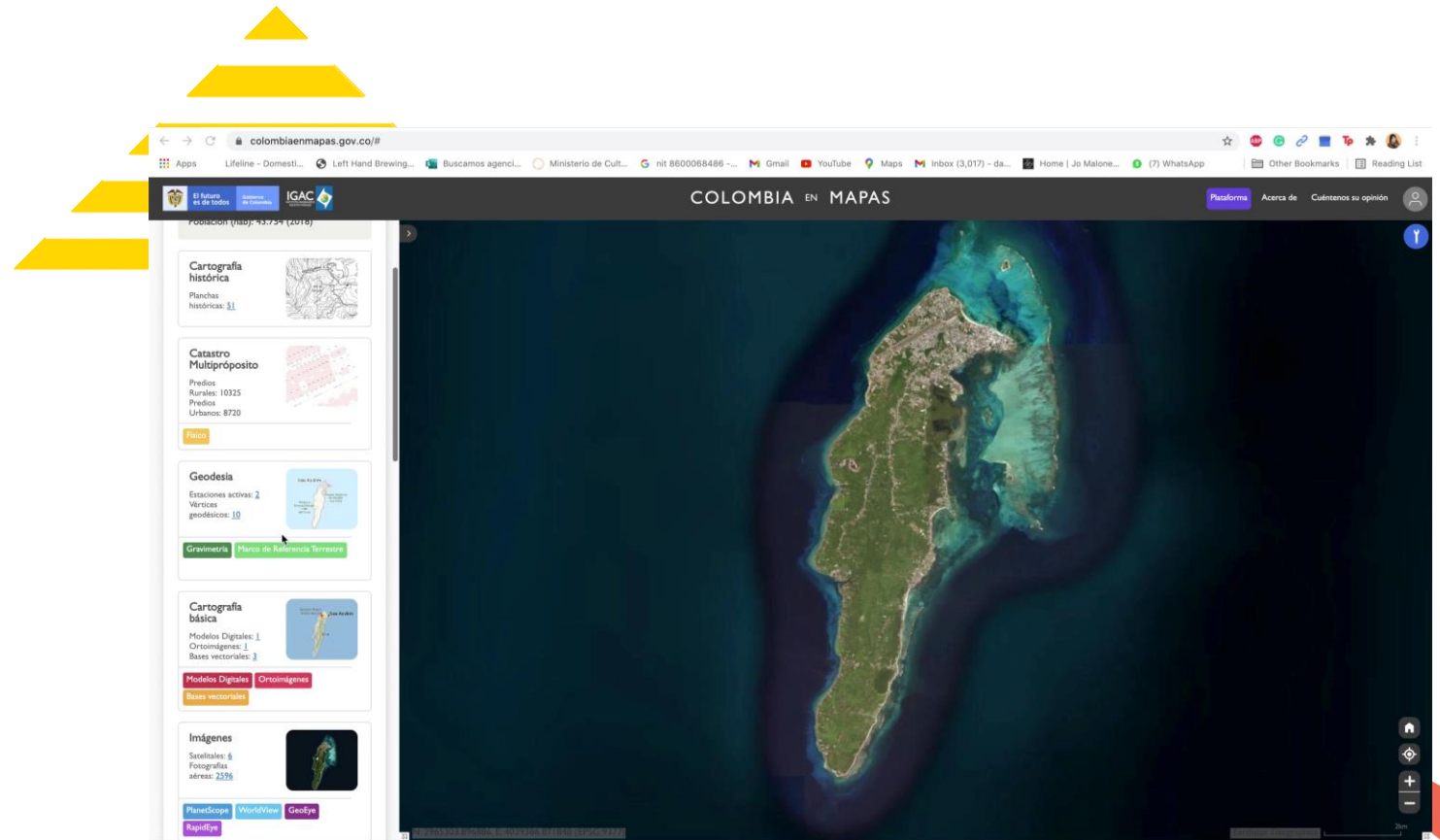


Imágenes



Un repositorio eficaz de consulta y distribución de las imágenes provenientes de sensores remotos, tanto del IGAC como de las entidades y organismos que se acojan a su reglamentación.

Mas de 250.000 imágenes de diferentes sensores y resolución espacial.

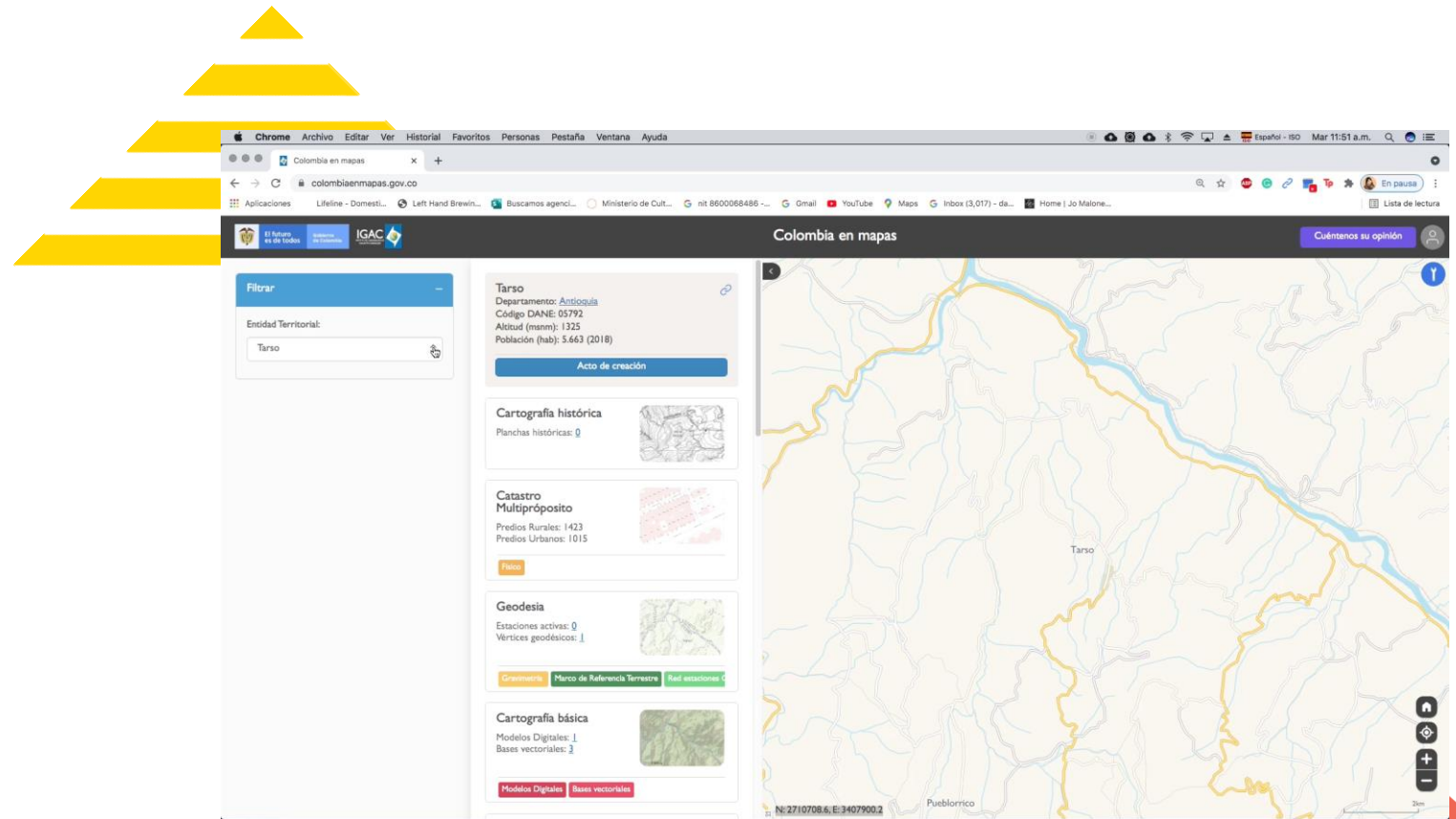


Cartografía



Corresponde a aquellos datos que sirven de base y referencia para su uso generalizado como representación gráfica de la Tierra.

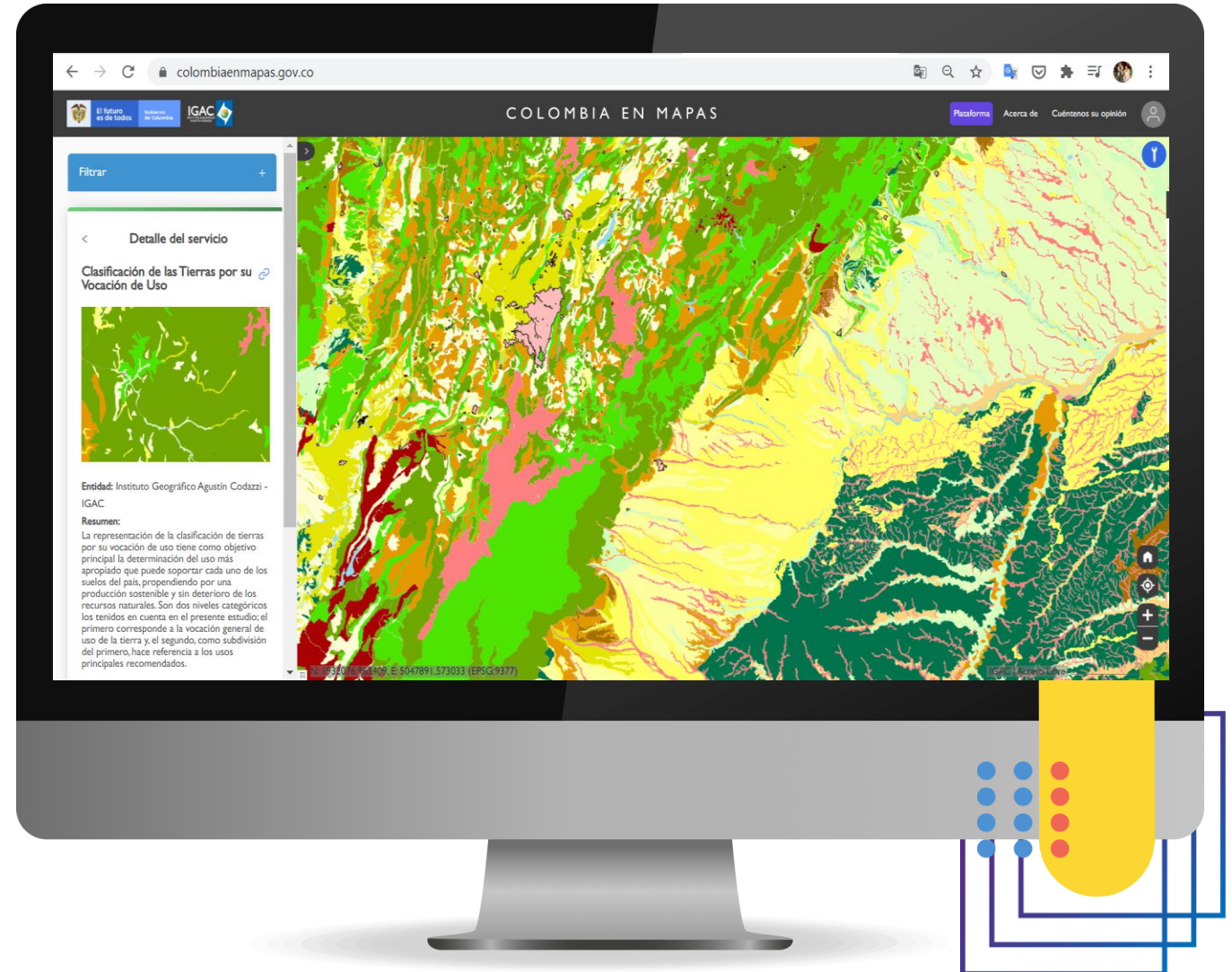
Ortoimágenes, MDT y bases de datos vectoriales desde escalas 1:1.000 hasta 1:500.000.




Agrología




- Clasificación de las Tierras por su Vocación de Uso
- Clasificación de las Tierras por su Oferta Ambiental
- Conflictos de Uso del Territorio
- Suelos por Departamento
- Capacidad de Uso de las Tierras
- Estudios semidetallados
- Áreas Homogéneas de Tierra*



Visualización y descarga de información geoespacial OT




El futuro es de todos



IGAC

COLOMBIA EN MAPAS

[Inicio](#) [Plataforma](#) [Cuéntenos su opinión](#) 

Filtrar

Entidad Territorial:
Colombia

Temática:
OT Ordenamiento territorial

Año:
Ej: 2019

Entidad:
Ej: IGAC

OT

Ordenamiento territorial (193)

Proceso mediante el cual se hace la planeación colectiva de país y cuya responsabilidad recae sobre los entes territoriales municipales, metropolitanos y departamentales.

Ambiental

Caracterización territorial

Económica


Funcional

Institucional


Síntesis

Socio-cultural


193 resultados



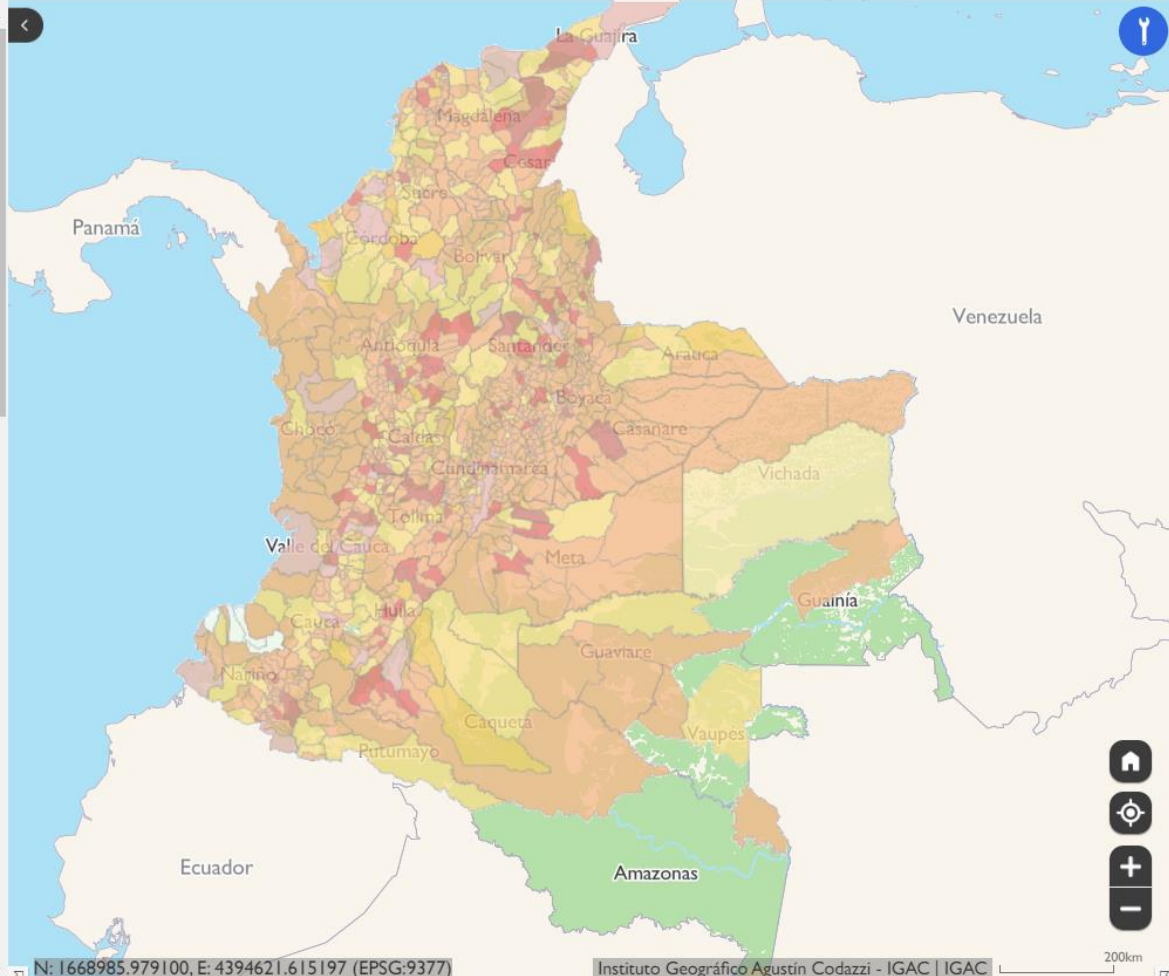
Zonificación de usos urbanos y rurales según POT
Instituto Geográfico Agustín Codazzi - IGAC
Ordenamiento territorial - 2022



Mapa de pendientes de Colombia
Instituto Geográfico Agustín Codazzi - IGAC
Ordenamiento territorial - 2019



Pendiente promedio, según municipio
Instituto Geográfico Agustín Codazzi - IGAC
Ordenamiento territorial - 2019

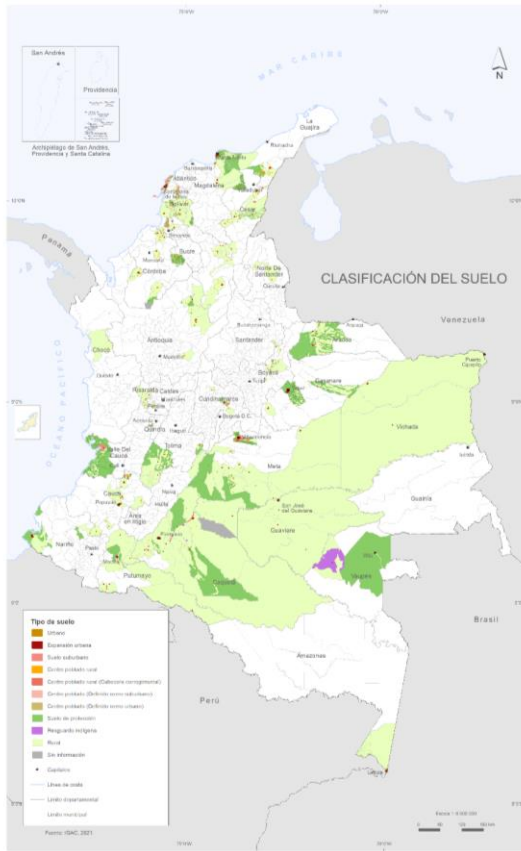


N: 1668985.979100, E: 4394621.615197 (EPSG:9377)

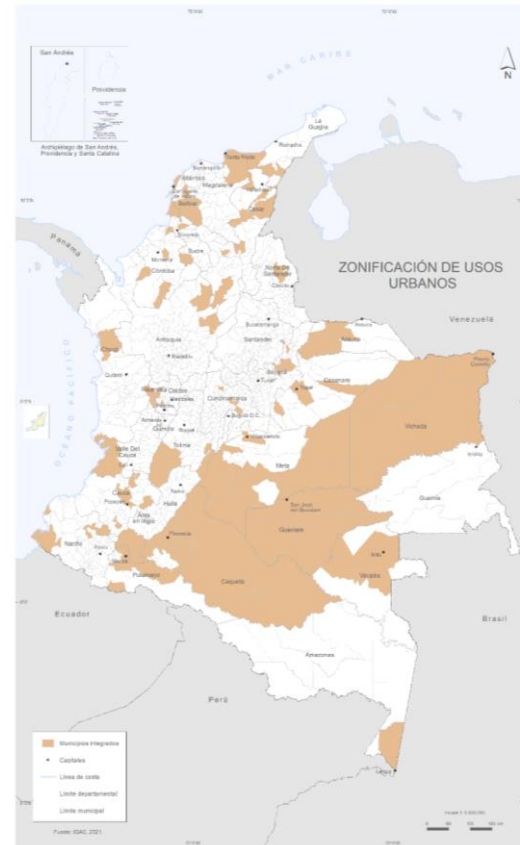
Instituto Geográfico Agustín Codazzi - IGAC | IGAC

200km

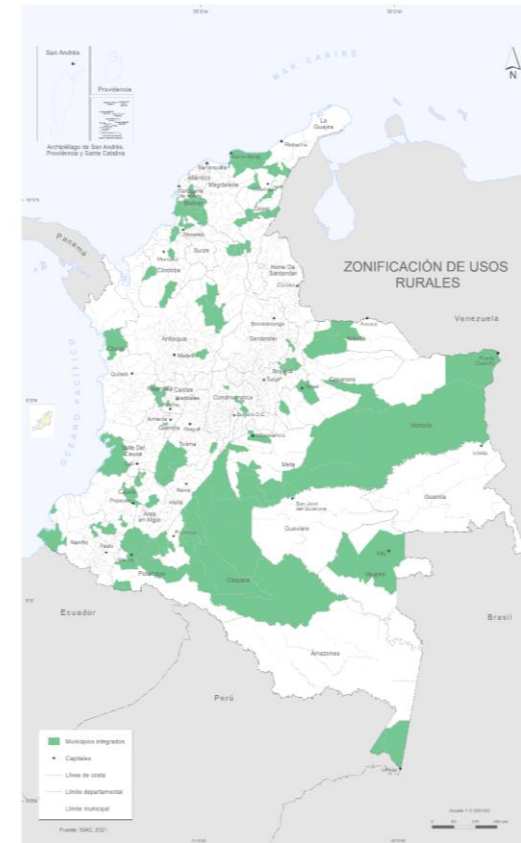
Visualización y descarga de información geoespacial OT



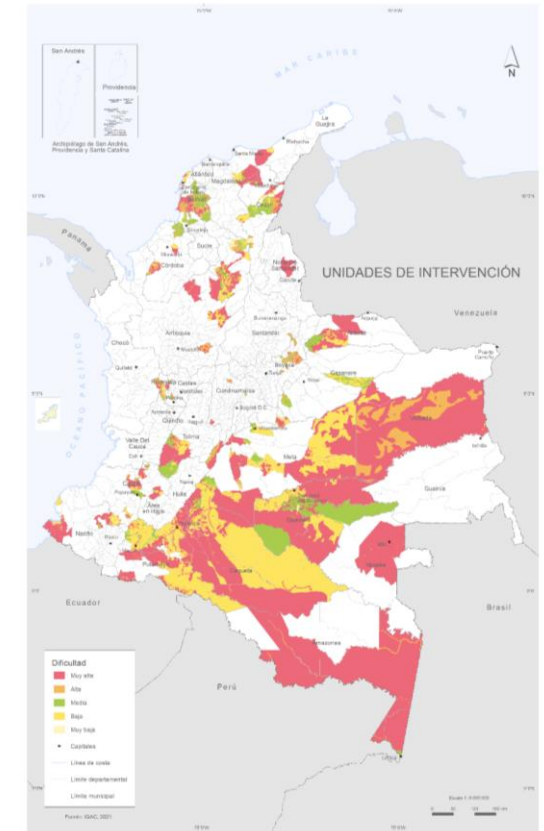
Clasificación del suelo



Zonificación usos urbanos



Zonificación usos rurales



Unidades de intervención

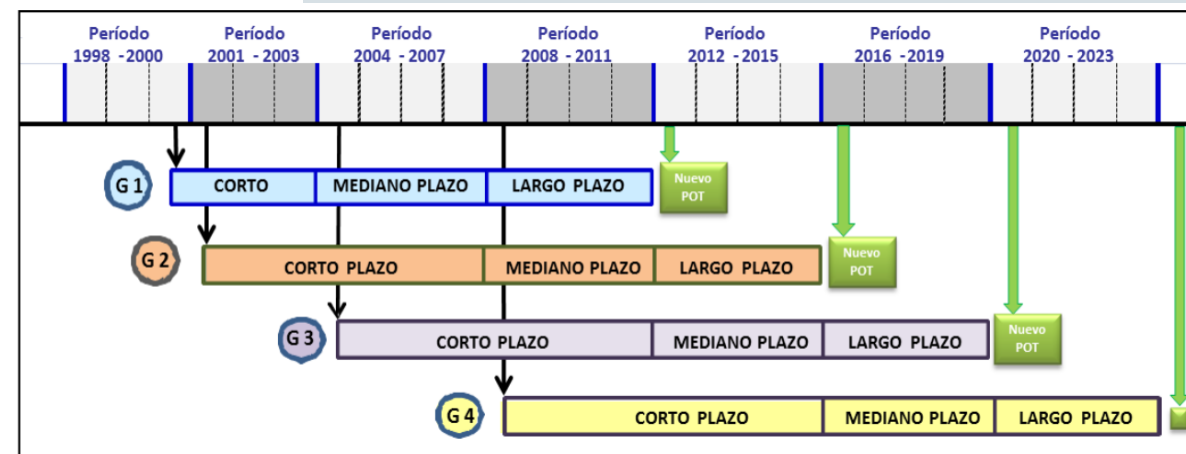
El Atlas digital de Colombia

Plan de Ordenamiento Territorial Municipal

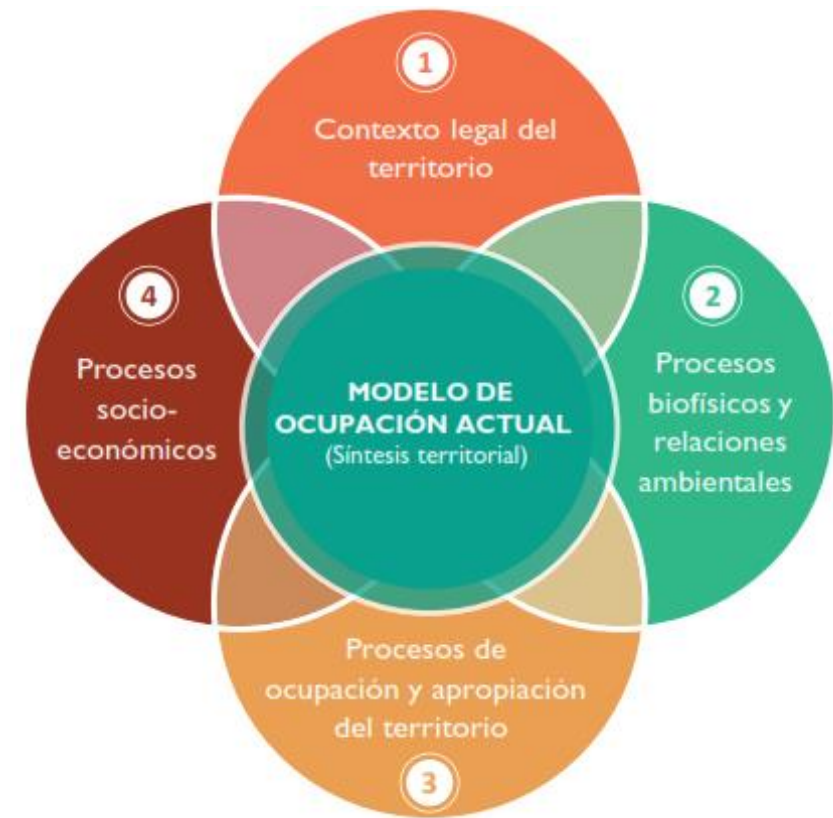
Carta de navegación, con vigencia de mínimo tres periodos administrativos, que permite a los municipios formular un “conjunto de objetivos, directrices, políticas, estrategias, metas, programas, actuaciones y normas adoptadas para orientar y administrar el desarrollo físico del territorio y la utilización del suelo.” *

Define las acciones e inversiones relacionadas con:

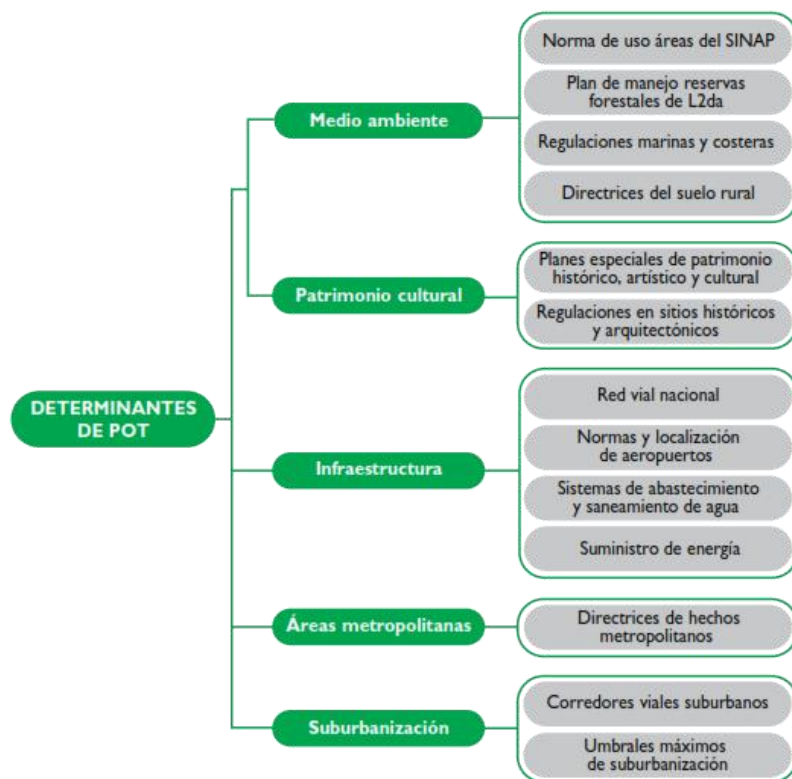
- Uso del suelo rural y urbano;
- Sistemas de movilidad;
- Localización de infraestructura de salud, cultura y educación;
- Sistemas de servicios públicos y saneamiento ambiental;
- Infraestructuras productivas;
- Expansión urbana; y
- Vivienda de interés social



Diagnóstico territorial



Contexto legal



Fuente: IGAC, 2019

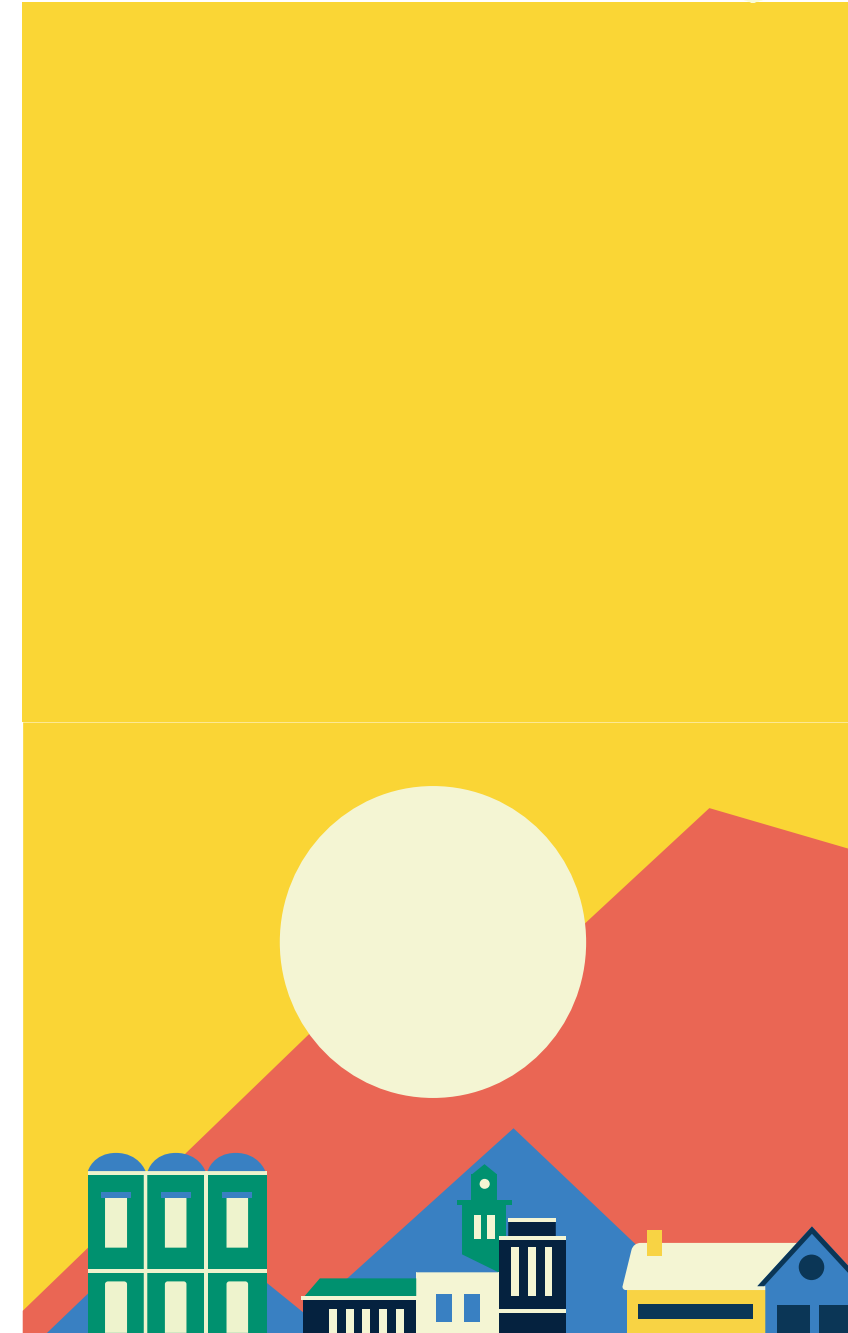
CONDICIONANTES DE POT





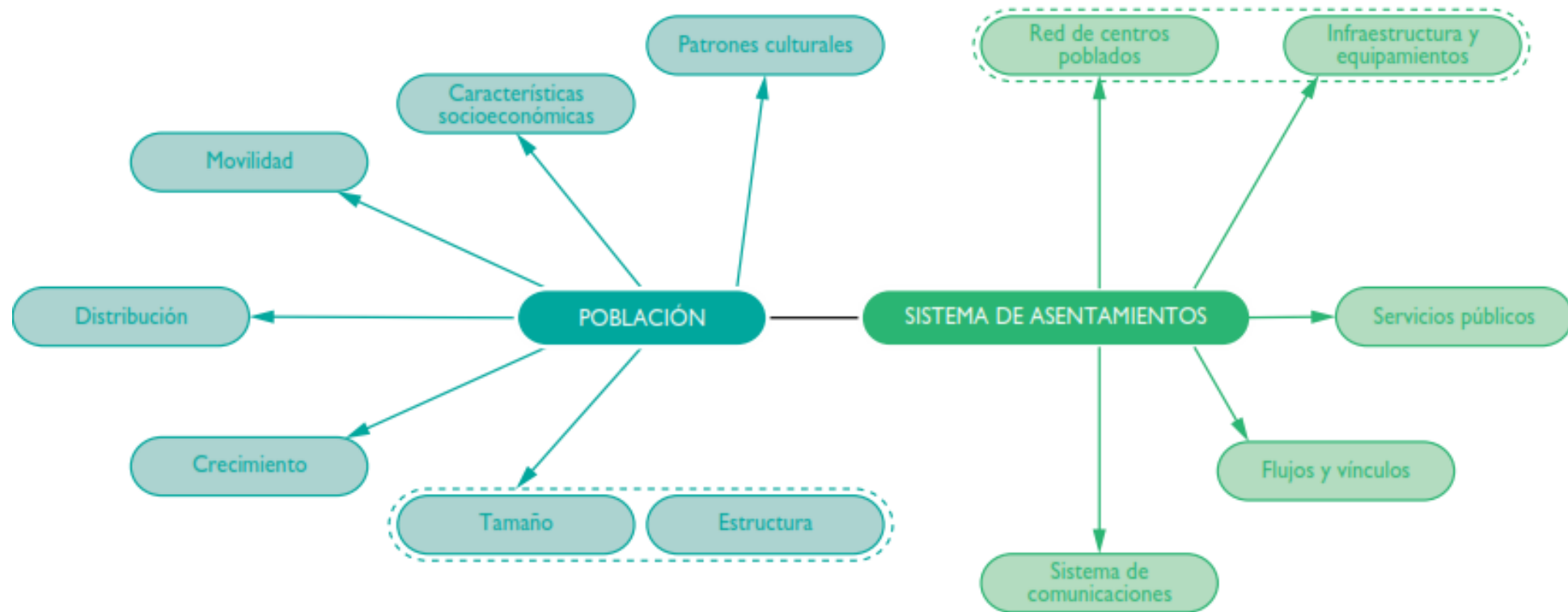
Procesos biofísicos y relaciones ambientales

Categoría	Temas	Variables
Factores físicos base	Análisis climático.	<ul style="list-style-type: none">• Temperatura• Precipitación• Presión atmosférica• Humedad
	Análisis geomorfológico.	<ul style="list-style-type: none">• Paisaje• Tipo de relieve• Pendientes• Unidades geomorfológicas
	Análisis geológico.	<ul style="list-style-type: none">• Unidades geológicas• Fallas geológicas
Recurso suelo	Análisis del uso del suelo.	<ul style="list-style-type: none">• Coberturas de la tierra• Uso actual del suelo• Uso potencial del suelo• Conflictos de uso
	Análisis de degradación del suelo.	<ul style="list-style-type: none">• Erosión• Salinización
Recurso hídrico	Caracterización de la red de drenaje.	<ul style="list-style-type: none">• Sistemas de drenajes• Microcuencas
	Análisis de oferta.	<ul style="list-style-type: none">• Oferta disponible OHD
Cambio climático	Cambio climático.	<ul style="list-style-type: none">• Vulnerabilidad y riesgo por cambio climático en Colombia
Ecosistemas estratégicos	Identificación de ecosistemas presentes en el municipio.	<ul style="list-style-type: none">• Ecosistemas• Cobertura y uso actual del suelo
	Calidad ambiental y ecológica de los ecosistemas.	<ul style="list-style-type: none">• Indicadores de calidad ambiental y ecológica de los ecosistemas
	Identificación de los servicios ecosistémicos.	<ul style="list-style-type: none">• Servicios culturales• Servicios de aprovisionamiento• Servicios de regulación• Servicios de soporte
Ecosistemas estratégicos	Conectividad ecológica del municipio.	<ul style="list-style-type: none">• Conectividad• Fragmentación
Amenazas y condición de riesgo	Delimitación de áreas en condición de amenaza.	<ul style="list-style-type: none">• Remociones en masa• Inundaciones• Avenidas torrenciales
	Delimitación de áreas en condición de riesgo.	
	Identificación de los elementos expuestos.	<ul style="list-style-type: none">• Población• Vivienda• Equipamientos• Infraestructura

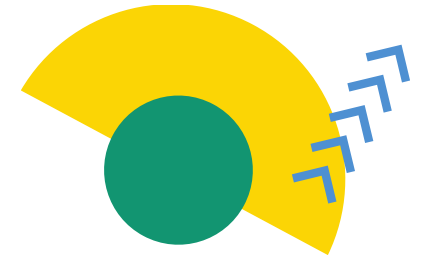
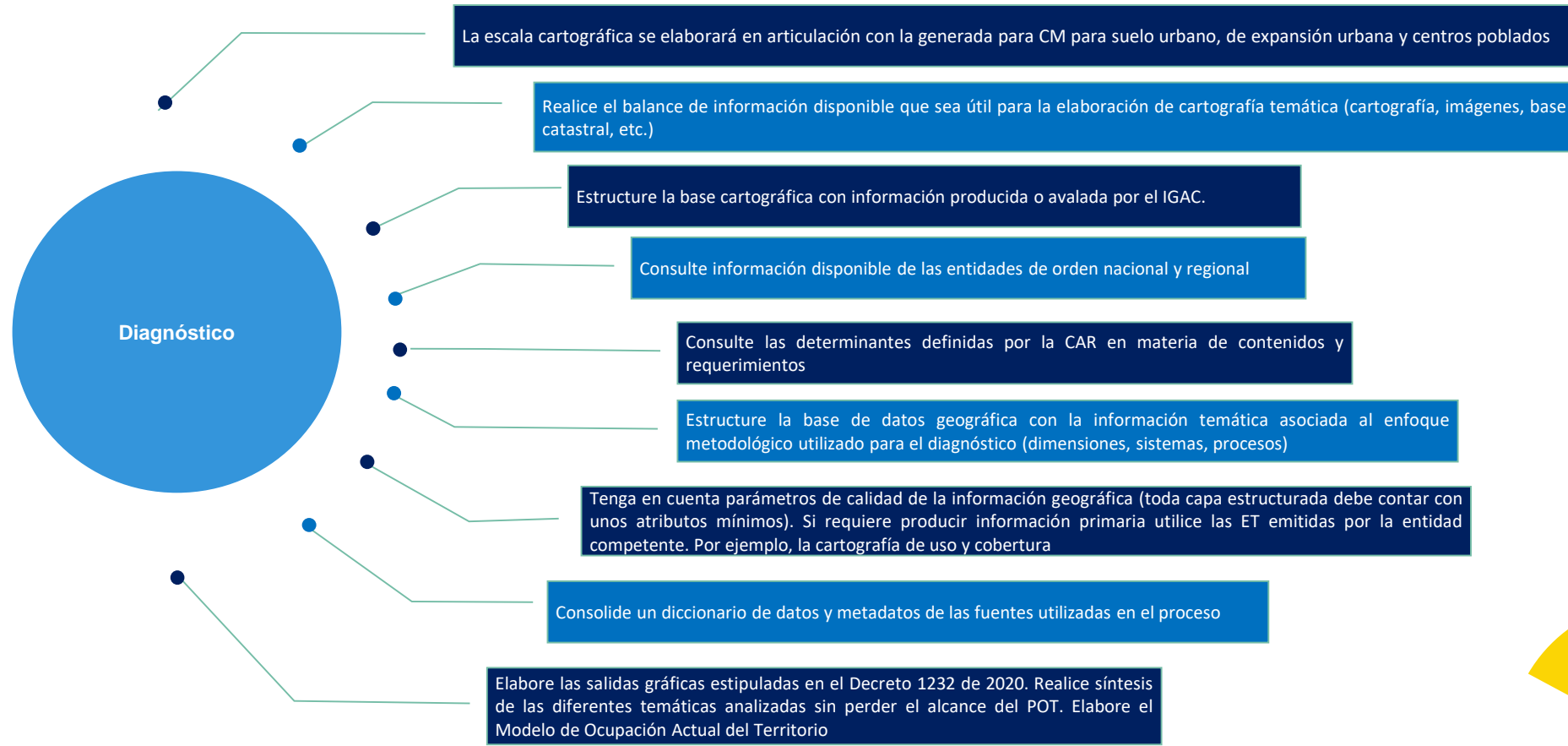




Procesos ocupación y apropiación del territorio

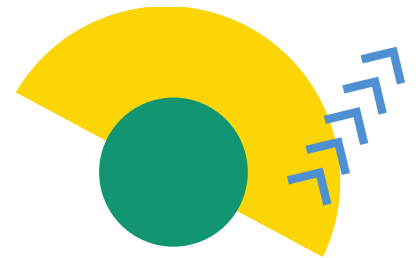
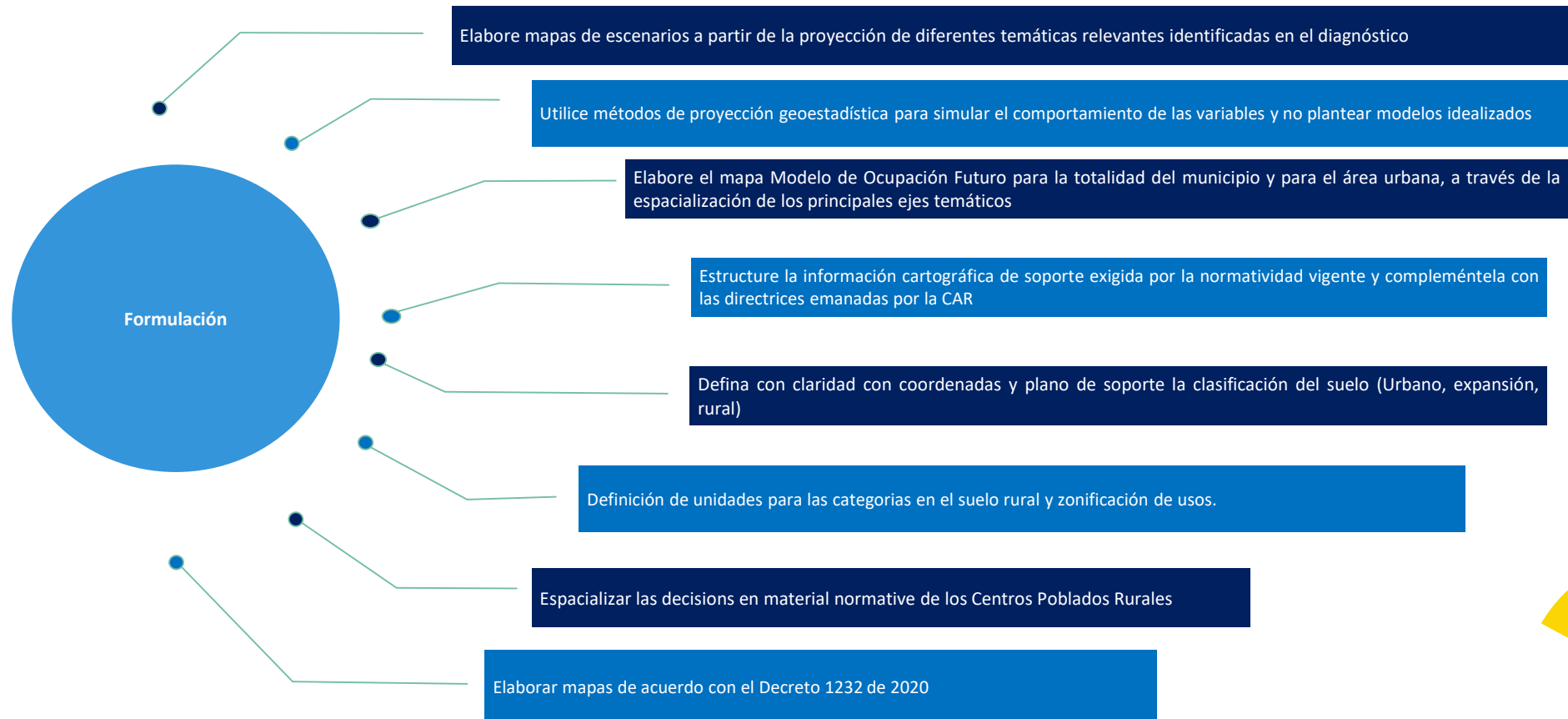


Recomendaciones para la revisión y ajuste POT - Cartografía





Recomendaciones para la revisión y ajuste POT - Cartografía





Recomendaciones para la revisión y ajuste POT - Cartografía

Implementación

- Estructure un SIG municipal que tenga como base los resultados del diagnóstico y la formulación y que permita dar trazabilidad al proceso de implementación del POT
- Realice consultas a las entidades del orden nacional para alimentar el SIG de forma permanente
- Consolide la información de las estrategias y proyectos desarrollados por las secretarías de planeación, ambiente, agricultura, gobierno, entre otras con el fin de consolidar el sistema de proyectos y procesos que tiene injerencia en OT

Seguimiento y Evaluación

- Construya indicadores para la parte estratégica del plan: políticas, objetivos y estrategias con el fin de verificar la articulación de fines y medios que conlleven a desarrollar la visión planteada
- Plantee indicadores fiables para los proyectos de inversión formulados. Es importante que dichos proyectos sean espacializables y alimenten el SIG municipal
- Estructure la información espacial para medir estos indicadores teniendo como referencia la línea base del diagnóstico e incluya lo definido en la formulación
- Incorpore dentro de su SIG un módulo de seguimiento y evaluación al POT a través de la integración de los indicadores planteados



03

Observatorio de OT y Colombia OT

Observatorio de ordenamiento territorial

Es una instancia técnica conformada por el colectivo de instituciones del Gobierno nacional que contribuye al monitoreo, seguimiento y evaluación de políticas públicas y desarrollos legislativos adoptados por el nivel nacional, en materia de ordenamiento territorial, contemplando los procesos de organización político-administrativa en el territorio y dinámicas físico-espaciales, con el cual se puede establecer el avance en la implementación y resultados de dichas políticas y desarrollos, en los niveles regional, departamental, distrital y municipal, y contará además con una herramienta tecnológica que disponga el IGAC, e interoperará con otros sistemas que generen información relevante para el ordenamiento territorial.

Contexto normativo del OOT

Ley 1454 de 2011
Decreto 1066 de 2015 recoge
Decreto 3680 de 2011
Art 7. Num 2.

Promueve la creación de un observatorio de ordenamiento territorial como apoyo técnico de Comisiones Especiales de Seguimiento al Proceso de la Descentralización y el Ordenamiento Territorial del Senado y la Cámara de Representantes

Ley 2079 de 2021
(Ley de vivienda)
Art 37. Información para el OT

Los alcaldes remitirán el Decreto o Acuerdo de adopción del POT así como los documentos y cartografía que lo conforman.

El IGAC publicará la información reportada por cada municipio.

Ley 2079 de 2021
(Ley de vivienda)
Art 38. Observatorio de OT

Conformación del Observatorio de Ordenamiento Territorial con el fin de recopilar, analizar y disponer información técnica para soportar la formulación y toma de decisiones en materia de políticas de ordenamiento territorial.

La base geográfica del observatorio la plataforma administrada por el IGAC.



Visión 2026 del OOT

Plan estratégico del OOT

Para el 2026, proyectamos convertirnos en el centro de referencia y análisis para la generación de conocimiento e investigación del Ordenamiento Territorial (OT) en Latinoamérica.

En este escenario se prevé que múltiples actores como, tomadores de decisiones, entidades territoriales, empresas y sociedad civil puedan acceder a diferentes tipos de recursos vinculados al OT. Estos recursos permitirán identificar e implementar estrategias en los procesos de planeación, conocer la situación de las políticas e instrumentos de OT, entre otras muchas posibilidades.



Ejes estratégicos

Plan estratégico del OOT



Medición, seguimiento y evaluación OT en Colombia



Gobierno de los datos



Gestión de conocimiento





Colombia OT

¿ Qué es?

- Estado: Al aire
- Inicio del proyecto: Febrero del 2021
- Descripción en una línea: El espacio para construir colectivamente nuestro territorio.

Colombia OT es el punto de partida, consulta y llegada de quienes necesitan los instrumentos que orientan el desarrollo, la transformación, la ocupación y vocación, del espacio en donde habitamos. Colombia OT, es el punto de encuentro para empoderar y alinear a los entes territoriales en su tarea político-administrativa de gestionar la planeación física y afianzar la identidad dentro de sus límites competentes. Sólo de esta forma logramos una construcción colectiva de país.

Colombia OT



Consulta de POT municipales

Busque y explore los POT municipales de Colombia.



La Ruta del POT

¡Municipios! Construyan sus POT municipales siguiendo la ruta.



OT en Colombia en Mapas

Explore el ordenamiento territorial del país sobre un mapa vivo.



Herramientas



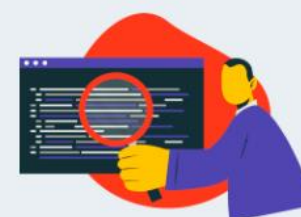
Normatividad OT

Consulte toda la normatividad relacionada al ordenamiento territorial.



Cartillas, guías y manuales

Haga uso de los documentos técnicos y manuales en su día a día.



Recursos para el OT

Encuentre los datos geográficos y geoservicios en nuestro catálogo.

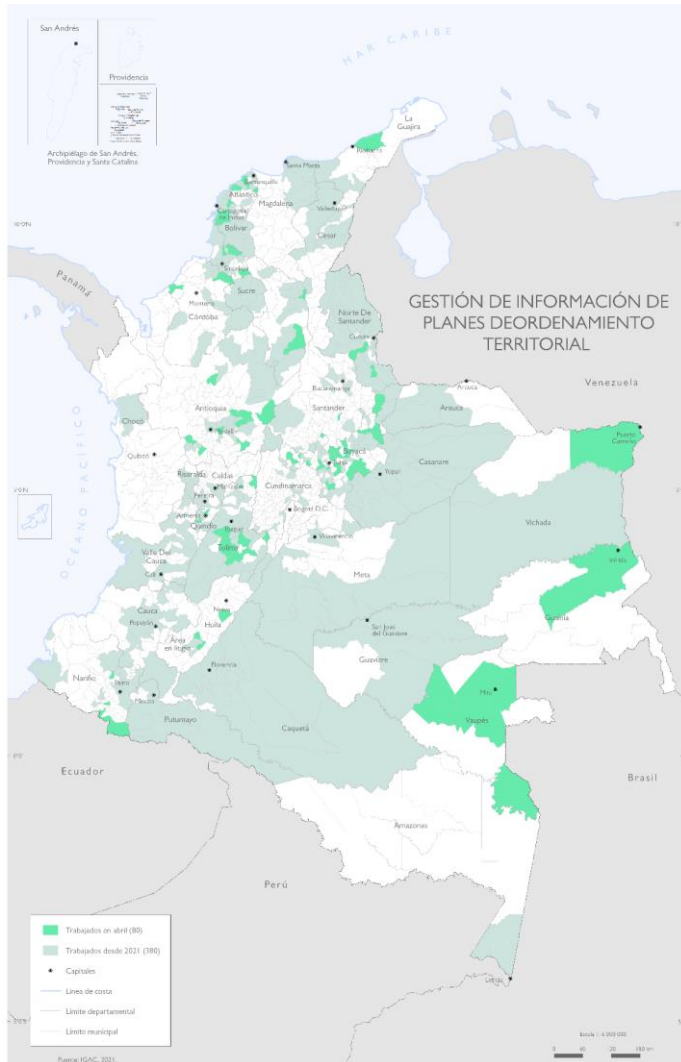


Recursos

Consulta de POT Municipales

www.colombiaot.gov.co

Actualmente tenemos información de 585 POT estandarizada para descarga en formatos existentes



Interfaz de usuario de Colombia OT. La interfaz muestra una barra de navegación superior con el logo de Colombia OT y opciones como Ruta, DocuVisor, Cargue y Cuéntanos tu opinión. El contenido principal está dividido en tres columnas. La columna izquierda contiene filtros para resultados, entidad territorial (Bogotá DC), forma de presentación, tipo, categoría temática y etiquetas. La columna central muestra detalles de Bogotá DC, incluyendo código DANE, población, área total, altitud, categoría especial (POT) y fecha de última revisión. La columna derecha muestra una lista de resultados con detalles de cada etapa, tipo de documento, categoría temática, dimensión, fecha de publicación y botones para ver, descargar y metadato.



Orientaciones para la entrega de información de los POT al IGAC en el marco del artículo 37 de la ley de vivienda 2079, en articulación con el Observatorio de Ordenamiento Nacional.



Conoce cómo consultar y navegar el buscador de Planes de Ordenamiento Territorial

POT

municipales en Colombia OT en tan solo **5** pasos.

Paso 1. Accede a Colombia OT en: <https://www.colombiaot.gov.co>

Paso 2. En nuestra barra de navegación, identifica la opción de "Herramientas" y haz clic en la opción del submenú desplegable: **Consulta los POT municipales**. También, puedes ingresar por medio del módulo de accesos destacados al dar clic en la caja "DocuVisor" ubicado en nuestra pantalla de inicio una vez ingreses en el portal.



Paso 3. Una vez aquí, indica el municipio de tu interés para explorar la entrega documental y cartográfica de su POT correspondiente.

Nota: Si no encuentras el municipio que estás buscando, no te preocupes, cada día estamos trabajando para ampliar nuestra base de datos cargando más municipios y seguramente muy pronto estará dispuesto. Si el caso es de urgencia, no dudes en hacernos la solicitud directamente mediante nuestra encuesta de satisfacción en la opción de la barra superior de Colombia OT: "Cuéntenos su opinión" o en: <https://bit.ly/3IK0utR>

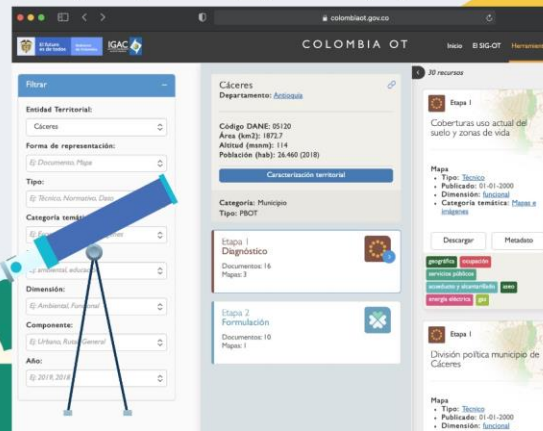




Paso 4.

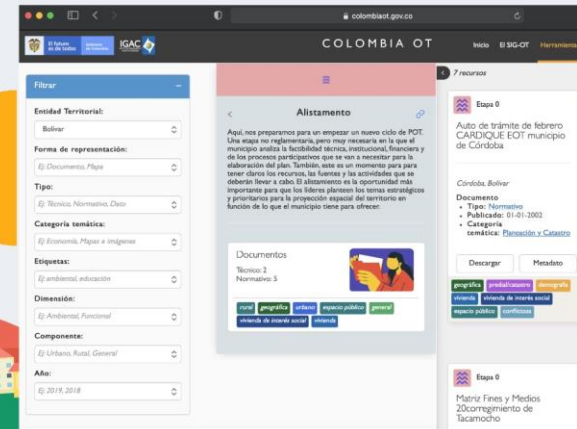
Explora todos los tipos de filtros que hemos diseñado para encontrar rápida y efectivamente el documento o la cartografía del POT que estás necesitando. Detalla la búsqueda por tipo de representación o documento, categoría temática, etiquetas, dimensiones, componentes o año de revisión.

También explora la entrega documental del POT de un municipio específico, acotando la búsqueda por etapas normativas del POT: Diagnóstico, Formulación, Implementación y Seguimiento.

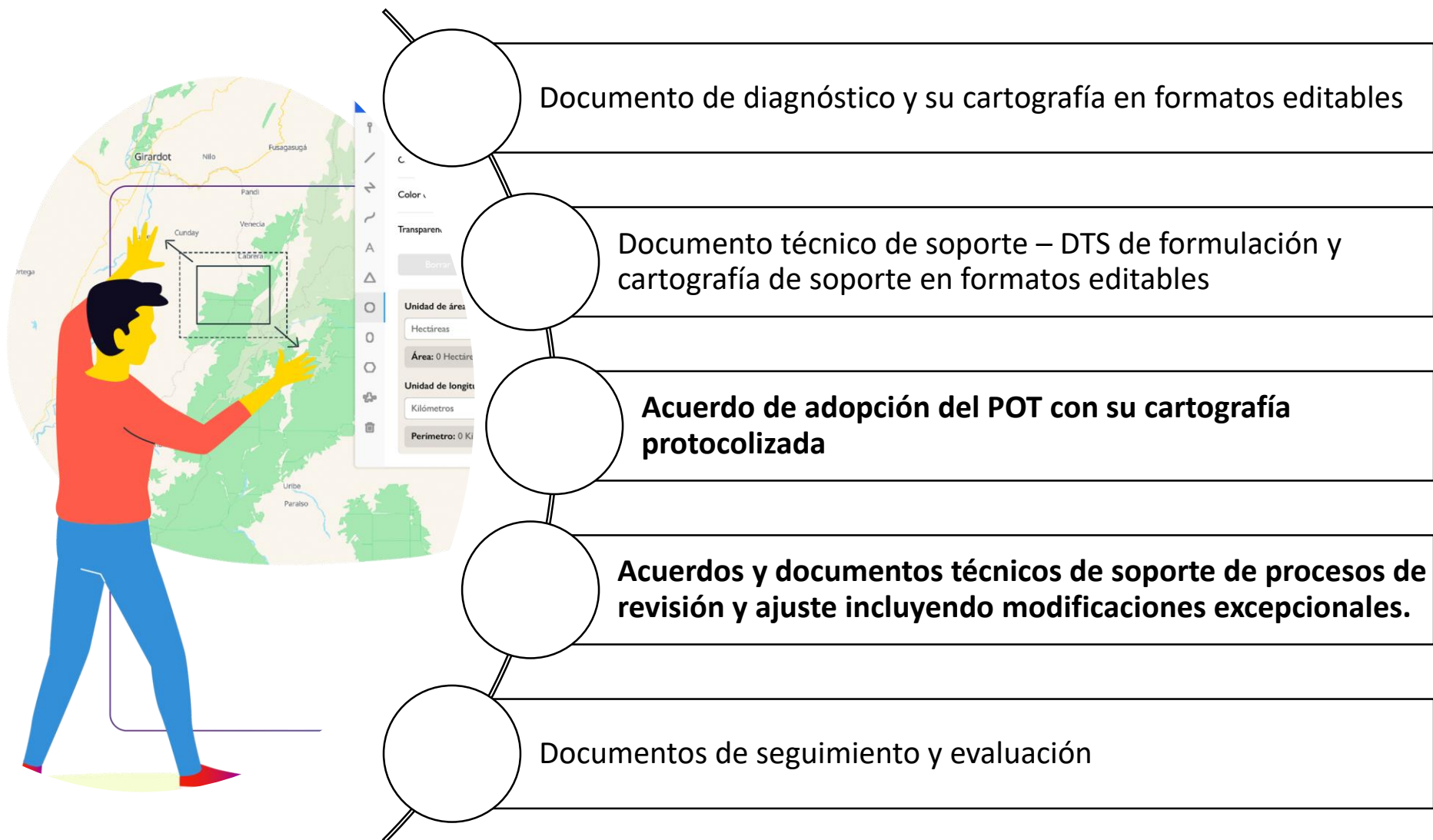


Paso 5.

Visualiza el documento o la capa de datos de la entrega de cartografía del POT dando clic en el botón “Ver” en cada una de las tarjetas. Descarga, visualiza y usa toda la base documental y cartográfica de los POT del país de manera gratuita y abierta.





¿Qué debemos entregar para disponer en el repositorio?





Estructura de carpetas

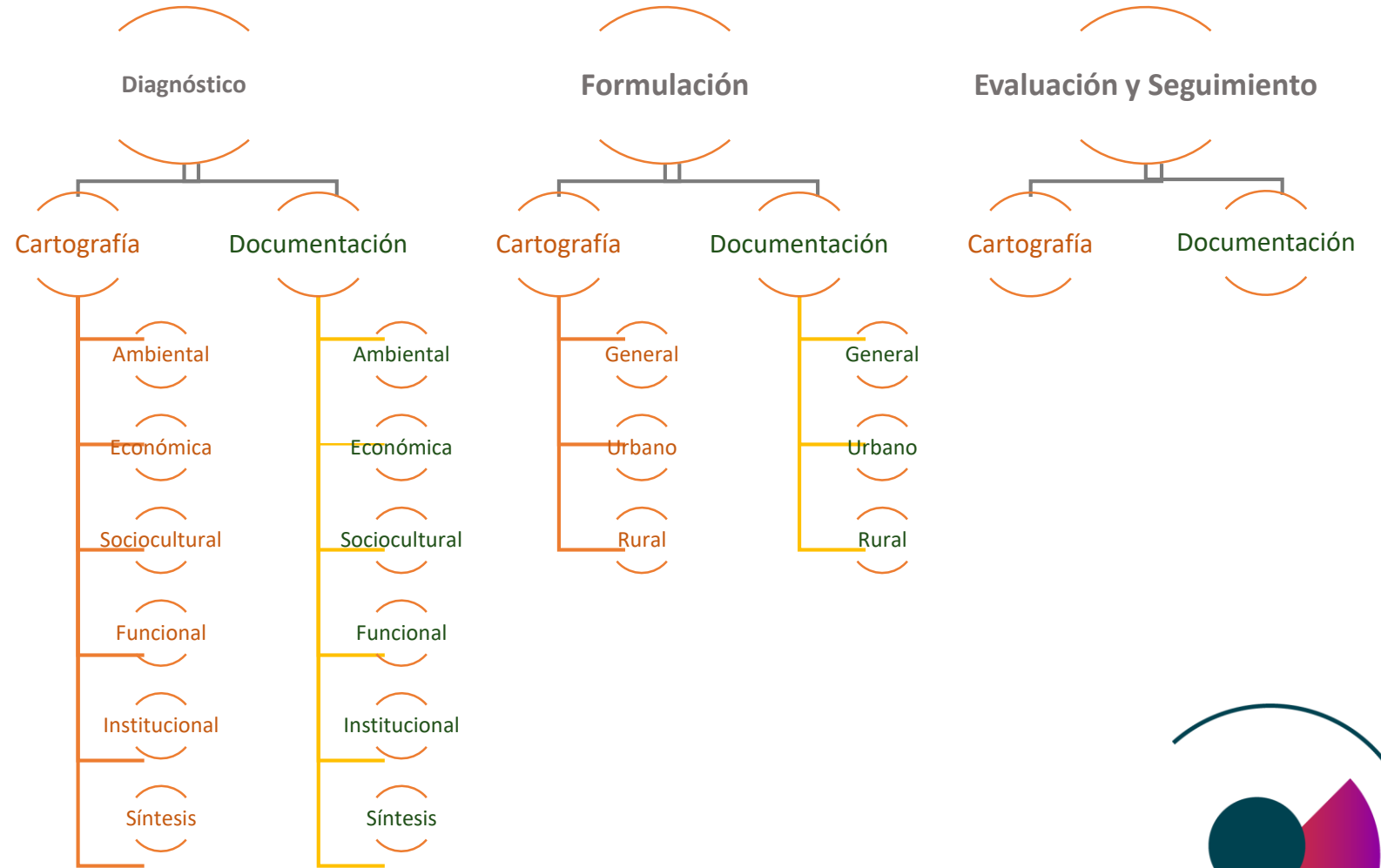


 05Antioquia

 05002Abejorral

 Carto

 Doc



¡Municipios!

Ahora pueden consultar, usar y navegar la **Ruta del POT** de manera interactiva en **5** pasos.



Paso 1. Accede a Colombia OT en: <https://www.colombiaot.gov.co>



Paso 2. En nuestra barra de navegación, identifica la opción de Herramientas y haz click en la opción del submenú desplegable: La Ruta del POT. También, puedes ingresar por medio del módulo de accesos destacados al dar clic en la caja "Ruta" ubicada en nuestra pantalla de: INICIO, apenas carga el portal.



Paso 3. Una vez aquí, ya te puedes ubicar en el estado del proceso del POT en el que se encuentre el municipio de interés. Los usuarios tienen 2 opciones para navegar los pasos:

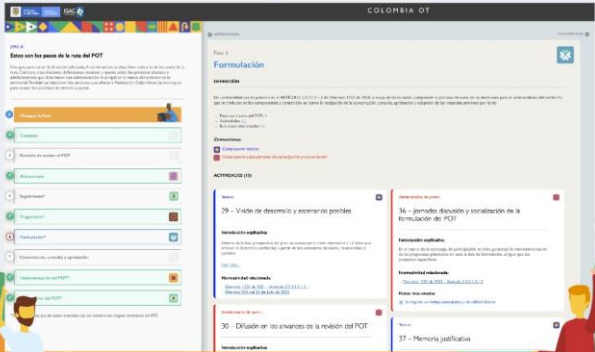
- A)** Explorar en orden los pasos desde la columna de navegación en el extremo izquierdo de la pantalla.
- B)** Acceder rápidamente a uno de los 9 pasos haciendo clic en la señal de tránsito correspondiente al número deseado, en la ilustración principal de la Ruta que te encontrarás apenas entres a la herramienta.





Paso 4.

Cada paso está conformado por una serie de actividades consecutivas, de carácter técnico y/o administrativo, que guían a los usuarios en el proceso de **construcción del POT** en sus distintas etapas normativas. Así mismo, los pasos tienen también un conjunto de recursos asociados que apoyan y guían a los municipios en la ejecución de estas actividades específicas. Estos recursos los puedes encontrar haciendo scroll-down en cada paso.

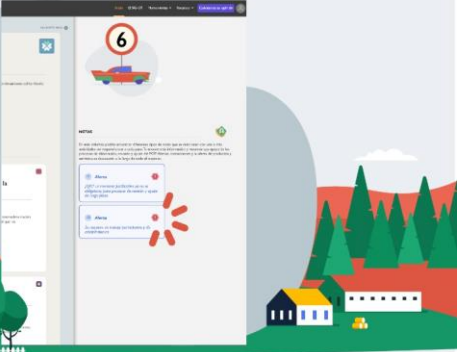


Paso 5.

Profundiza en el contenido de cada paso explorando su normatividad relacionada y expandiendo su descripción.

También, atención con la columna de Notas ubicada en el extremo derecho de cada paso. Éstas contienen información valiosa para tener el radar. Notarás que en éstas se ofrece el apoyo de la **Federación Colombiana de Municipios** a lo largo de toda la ruta para muchos de las actividades durante la construcción y procesos de los POT municipales además de Alertas vitales que no permitirán que se pierdan en el camino.





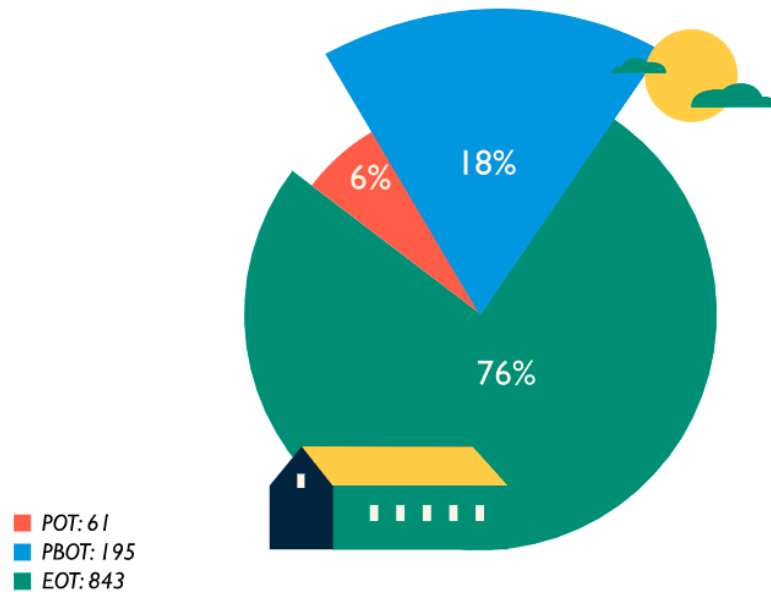
04

Normativa técnica

Especificaciones técnicas cartografía para
instrumentos de OT

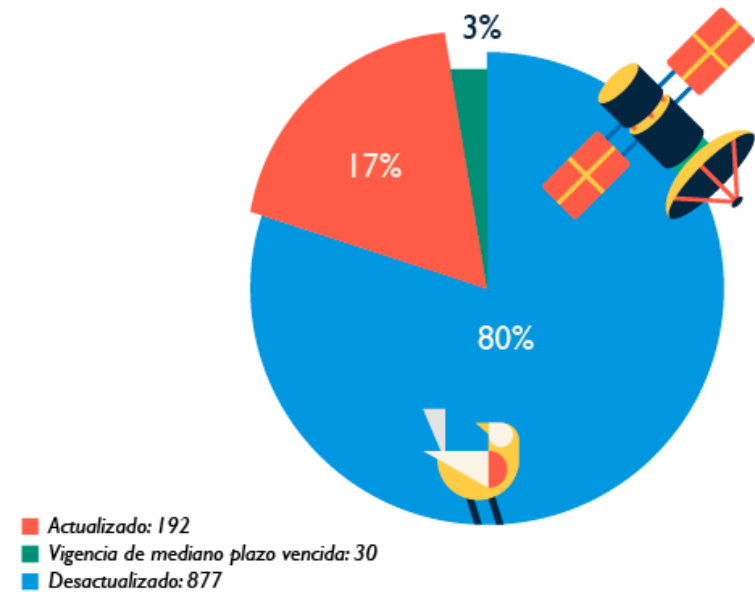
Los POT en cifras

Tipos de POT



SIN POT: 4 (Municipios que nunca han adoptado POT: El Charco, Mosquera, Santa Bárbara (Nariño) y Barranco Minas (Guainía))

Estado de los POT



SIN POT: 4 (Municipios que nunca han adoptado POT: El Charco, Mosquera, Santa Bárbara (Nariño) y Barranco Minas (Guainía))



Especificaciones técnicas cartografía

Resolución 658 de 2022

Por medio de la cual se establecen las especificaciones técnicas mínimas para la generación de cartografía temática oficial de los instrumentos de ordenamiento territorial

Objeto y ambito

Especificaciones técnicas cartografía OT

Establecer las especificaciones técnicas mínimas para la generación y disposición de la cartografía temática oficial de soporte de los instrumentos de Ordenamiento Territorial (OT) de la República de Colombia, de acuerdo con las políticas y estándares oficiales vigentes.



POT: Plan de Ordenamiento Territorial



**PEMOT: Plan integral de desarrollo
Metropolitano**



POD: Plan de ordenamiento Departamental



PER: Plan Estratégico Regional

Fuentes de información



Cartográfica básica



Información
demográfica y
estadística



Sector cultura



Agrología



Información ambiental



Sector minero



Catastral



Agricultura y
Desarrollo Rural



Infraestructura

Lineamientos técnicos

Niveles de detalle

Instrumento	Componente	Nivel de detalle
POT	Urbano	1:1.000 a 1:2.000
	Rural	1:5.000 a 1:50.000
POD		1:25.000 a 1:100.000
Instrumentos regionales (PEMOT y PER)		1:25.000 a 1:100.000

Niveles de detalle

Producto	Tipo de Representación	Formato
Base de datos vectorial	Vector	XML / RDF/ PostGIS + PostgreSQL / GDB

Sistema de referencia

La cartografía temática asociada al ordenamiento territorial debe generarse y disponerse bajo el sistema de proyección cartográfica oficial para Colombia establecido mediante la Resolución IGAC 370 de 2021 o aquel que la modifique o lo sustituya.

Parámetros de Calidad

La cartografía debe cumplir con parámetros de calidad como totalidad, consistencia lógica, exactitud de posición y temática y la construcción de metadatos que permitan estandarizar, integrar y disponer la información producida.

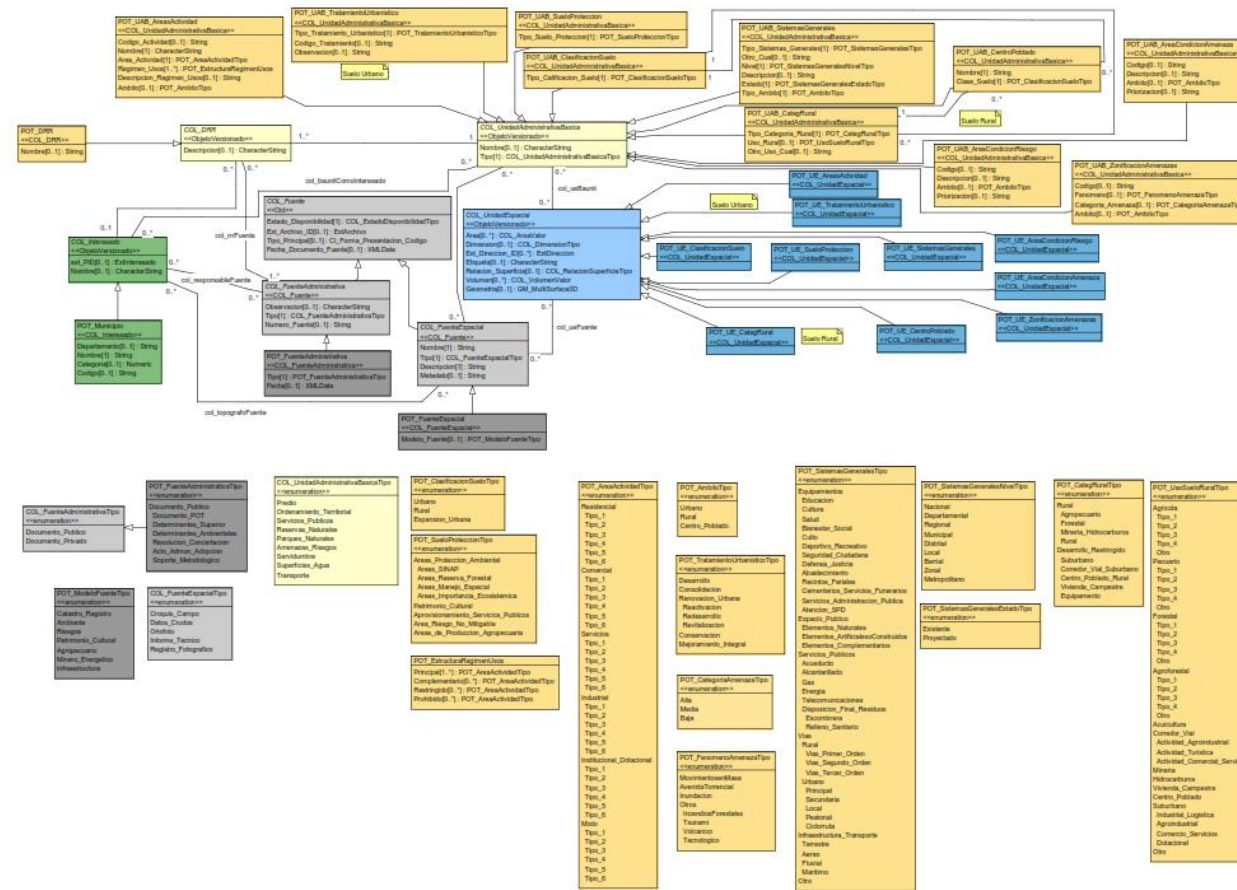
Catálogos

Tabla 1.
Temas del
Catálogo de
Objetos
Geográficos

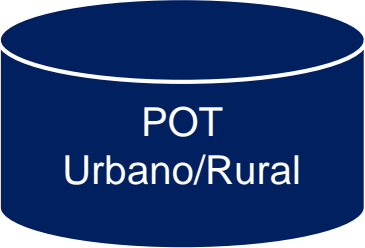
Código	Tema	Definición	Código	Objetos
1000	División administrativa	Conjunto de objetos reales o imaginarios que separan dos espacios geográficos de acuerdo con una división político-administrativa ya definida.	1001	Vereda
			1002	Corregimiento
			1003	Barrio
			1004	Centros poblados rurales
2000	Riesgos	Conjunto de objetos producto de los estudios para la incorporación de la gestión del riesgo en la planificación territorial.	2001	Evento histórico de riesgo
			2002	Amenaza natural
			2003	Áreas en condición de amenaza
			2004	Vulnerabilidad
			2005	Áreas en condición de riesgo
			2006	Zonas priorizadas con estudios detallados
3000	Norma estructural del suelo	Conjunto de objetos físicos sujetos a ordenamiento, que representan el uso del suelo su clasificación y/o sus respectivas categorías.	3001	Clasificación del suelo
			3002	Categorías del suelo rural
			3003	Suelos de protección
			3004	Usos rurales
			3005	Áreas de actividad
			3006	Tratamientos urbanísticos
4000	Sistemas generales	Conjunto de objetos que representan las zonificaciones propuestas de acuerdo con el POT municipal.	4001	Equipamientos
			4002	Espacio público
			4003	Infraestructura de transporte
			4004	Servicios públicos
			4005	Vías

Modelo LADM

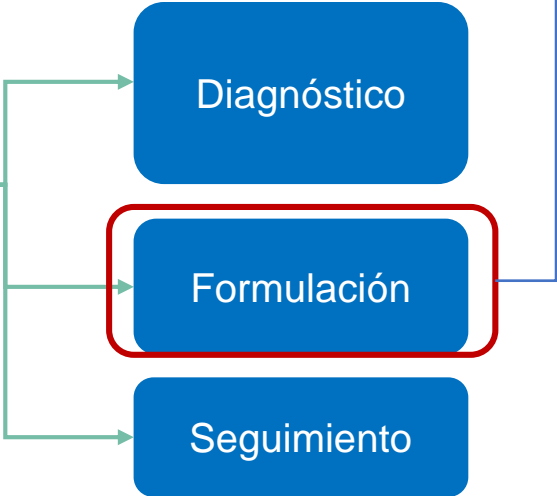
Resolución 495 de 2022



Base de datos geográfica



- Variables y fuentes de información
- Estándares y lineamientos de cartografía



Objeto geográfico: Clasificación del suelo

Nombre	ClasificacionSuelo	Código	3001
Definición	Corresponde al área definida en el plan de ordenamiento territorial que tipifica el suelo urbano, rural y de expansión urbana de acuerdo con lo establecido en el capítulo 4 de la ley 388 de 1997, específicamente el artículo 30.		
Alias	Clasificación del Suelo		
Atributos	Nombre	Código	
	ID	300101	
	ClasificacionSueloTipo	300102	
	Año	300103	
	Observaciones	300104	

Tabla 30.
Dominios del atributo: Tipo de suelo

Etiqueta	Urbano	Código	01
Definición	Áreas del territorio distrital o municipal destinadas a usos urbanos por el plan de ordenamiento, que cuentan con infraestructura vial y redes primarias de energía, acueducto y alcantarillado, posibilitándose su urbanización y edificación, según sea el caso. Podrán pertenecer a esta categoría aquellas zonas con procesos de urbanización incompletos, comprendidos en áreas consolidadas en edificación, que se definan como áreas de mejoramiento integral en los planes de ordenamiento territorial. Las áreas que conforman el suelo urbano serán delimitadas por perímetros y podrán incluir los centros poblados de los corregimientos. En ningún caso el perímetro urbano podrá ser mayor que el denominado perímetro de servicios públicos o sanitario. Artículo 33 Ley 388 de 1997.		
Etiqueta	Rural	Código	02
Definición	Constituyen esta categoría los terrenos no aptos para el uso urbano, por razones de oportunidad, o por su destinación a usos agrícolas, ganaderos, forestales, de explotación de recursos naturales y actividades análogas. Artículo 31 Ley 388 de 1997.		
Etiqueta	Expansión urbana	Código	03
Definición	Constituido por la porción del territorio municipal destinada a la expansión urbana, que se habilitará para el uso urbano durante la vigencia del plan de ordenamiento, según lo determinen los programas de ejecución. Artículo 32 Ley 388 de 1997.		

Gracias

