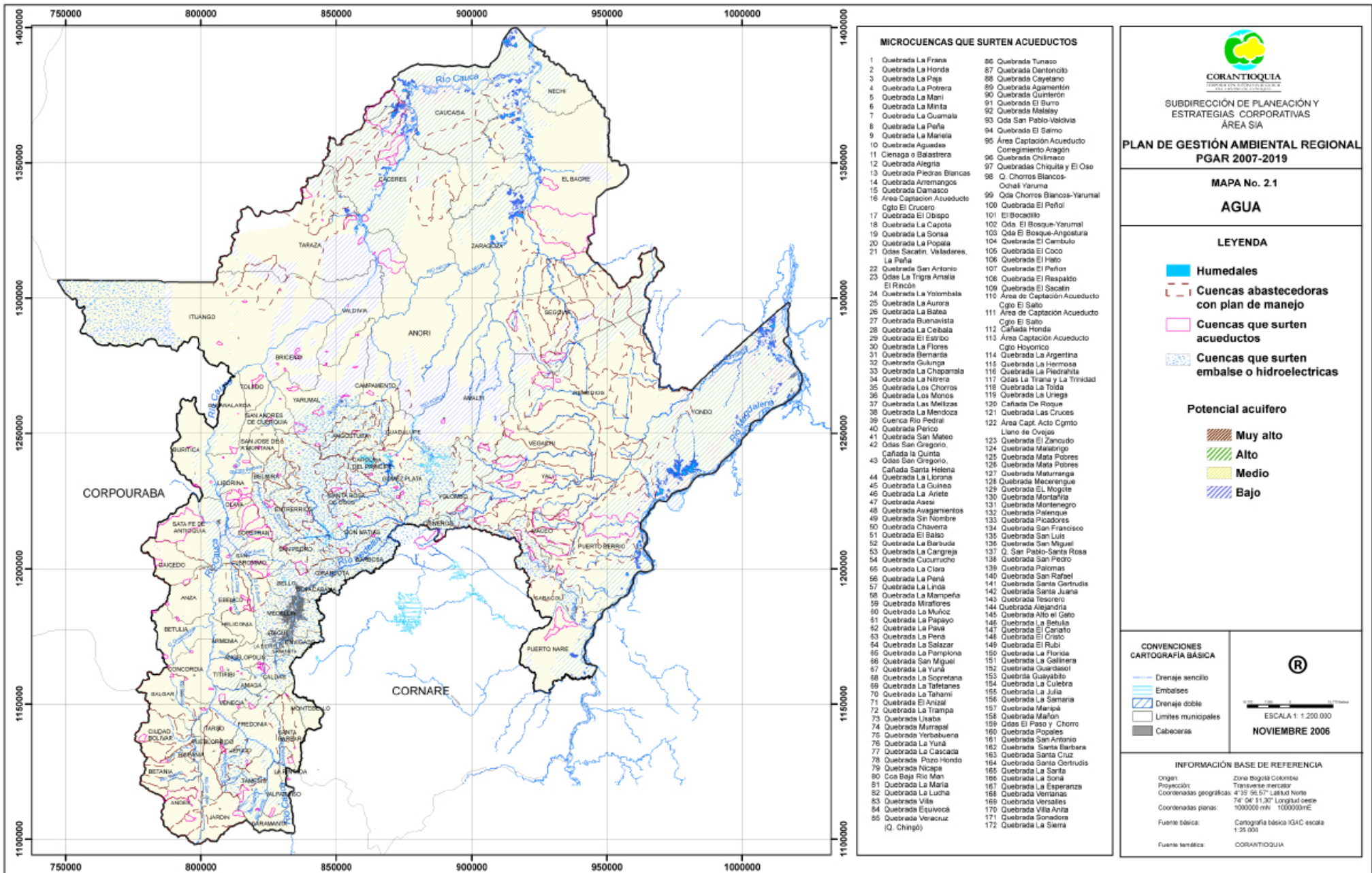


MAPAS PGAR 2007 - 2009



MICROCUENCAS QUE SURTEN ACUEDUCTOS

- | | |
|---|---------------------------------|
| 1 Quebrada La Frana | 86 Quebrada Tunaco |
| 2 Quebrada La Honda | 87 Quebrada Dentoncito |
| 3 Quebrada La Paja | 88 Quebrada Cayetano |
| 4 Quebrada La Poderosa | 89 Quebrada Agamentón |
| 5 Quebrada La Maní | 90 Quebrada Quinterón |
| 6 Quebrada La Minita | 91 Quebrada El Burro |
| 7 Quebrada La Guama | 92 Quebrada Malibey |
| 8 Quebrada La Peña | 93 Oda San Pablo-Velvetia |
| 9 Quebrada La Mariposa | 94 Quebrada El Salmo |
| 10 Quebrada Aguadas | 95 Área Captación Acueducto |
| 11 Ciénaga o Balsatera | Corregimiento Aragón |
| 12 Quebrada Alegría | 96 Quebrada Chilmaco |
| 13 Quebrada Piedras Blancas | 97 Quebradas Chiquita y El Oso |
| 14 Quebrada Arremangos | 98 Q. Chorrros Blancos-Yarumal |
| 15 Quebrada Damasco | 100 Quebrada El Peñol |
| 16 Área Captación Acueducto | 101 El Bocacillo |
| Ciño El Cuacero | 102 Oda El Bosque-Yarumal |
| 17 Quebrada El Obispo | 103 Oda El Bosque-Angostura |
| 18 Quebrada La Capota | 104 Quebrada El Cembulo |
| 19 Quebrada La Somsa | 105 Quebrada El Coco |
| 20 Quebrada La Popala | 106 Quebrada El Hato |
| 21 Odas Sacatín, Valaderees, La Peña | 107 Quebrada El Peñón |
| 22 Quebrada San Antonio | 108 Quebrada El Resapido |
| 23 Odas La Trigu Amalia El Rincón | 109 Quebrada El Sacatín |
| 24 Quebrada La Yulombala | 110 Área de Captación Acueducto |
| 25 Quebrada La Aurora | Ciño El Salto |
| 26 Quebrada La Batea | 111 Área de Captación Acueducto |
| 27 Quebrada Buenavista | Ciño El Salto |
| 28 Quebrada La Ceibala | 112 Cañada Honda |
| 29 Quebrada El Estirido | 113 Área Captación Acueducto |
| 30 Quebrada La Flores | Ciño Hoyorico |
| 31 Quebrada Bernarria | 114 Quebrada La Argentina |
| 32 Quebrada Guámgua | 115 Quebrada La Hermosa |
| 33 Quebrada La Chaparrala | 116 Quebrada La Piedraíta |
| 34 Quebrada La Niviera | 117 Odas La Trina y La Trinidad |
| 35 Quebrada Los Chorrros | 118 Quebrada La Tolda |
| 36 Quebrada Los Monos | 119 Quebrada La Ureiga |
| 37 Quebrada Las Melizaz | 120 Cañada De Rosque |
| 38 Quebrada La Mendocca | 121 Quebrada Las Cruces |
| 39 Cuenca Rio Pedrial | 122 Área Capt. Acto Crgmo |
| 40 Quebrada Perico | Llano de Ovejas |
| 41 Quebrada San Mateo | 123 Quebrada El Zamcudo |
| 42 Odas San Gregorio, Cañada La Quinta | 124 Quebrada Malabingo |
| 43 Odas San Gregorio, Cañada Santa Helena | 125 Quebrada Mata Pozos |
| 44 Quebrada La Librona | 126 Quebrada Mata Pozos |
| 45 Quebrada La Guinea | 127 Quebrada Matunganga |
| 46 Quebrada La Ariete | 128 Quebrada Mecarengue |
| 47 Quebrada Aassi | 129 Quebrada EL Mogote |
| 48 Quebrada Avagamientos | 130 Quebrada Montaña |
| 49 Quebrada Sin Nombre | 131 Quebrada Montenegro |
| 50 Quebrada Chaverra | 132 Quebrada Palenque |
| 51 Quebrada El Balso | 133 Quebrada Pizadores |
| 52 Quebrada La Baranula | 134 Quebrada San Francisco |
| 53 Quebrada La Cargreja | 135 Quebrada San Luis |
| 54 Quebrada Cucuruchico | 136 Quebrada San Miguel |
| 55 Quebrada La Clara | 137 Q. San Pablo-Santa Rosa |
| 56 Quebrada La Peña | 138 Quebrada San Pedro |
| 57 Quebrada La Linda | 139 Quebrada Palomas |
| 58 Quebrada La Mampaña | 140 Quebrada San Rafael |
| 59 Quebrada Miraflores | 141 Quebrada Santa Gertrudis |
| 60 Quebrada La Muñoz | 142 Quebrada Santa Juana |
| 61 Quebrada La Papayo | 143 Quebrada Tesonero |
| 62 Quebrada La Pavia | 144 Quebrada Alejandria |
| 63 Quebrada La Peña | 145 Quebrada Alto el Gato |
| 64 Quebrada La Salazar | 146 Quebrada La Betulia |
| 65 Quebrada La Pompona | 147 Quebrada El Carrizal |
| 66 Quebrada San Miguel | 148 Quebrada La Peña |
| 67 Quebrada La Yurá | 149 Quebrada El Rubi |
| 68 Quebrada La Sopretana | 150 Quebrada La Florida |
| 69 Quebrada La Talletanes | 151 Quebrada La Colliera |
| 70 Quebrada La Taharini | 152 Quebrada Guardasol |
| 71 Quebrada El Anzál | 153 Quebrada Guayabito |
| 72 Quebrada La Trampa | 154 Quebrada La Culebra |
| 73 Quebrada Usaita | 155 Quebrada La Julia |
| 74 Quebrada Murugual | 156 Quebrada La Sarmaria |
| 75 Quebrada Yerebueno | 157 Quebrada Manipa |
| 76 Quebrada La Yurá | 158 Quebrada Malón |
| 77 Quebrada La Cascaca | 159 Odas El Paso y Chorro |
| 78 Quebrada Pizzo Hondo | 160 Quebrada Popales |
| 79 Quebrada Nicoya | 161 Quebrada San Antonio |
| 80 Coe Bajo Rio Man | 162 Quebrada Santa Barbara |
| 81 Quebrada La Maria | 163 Quebrada Santa Cruz |
| 82 Quebrada La Lucha | 164 Quebrada Santa Gertrudis |
| 83 Quebrada Villas | 165 Quebrada La Santa |
| 84 Quebrada Esquivaca | 166 Quebrada La Soñe |
| 85 Quebrada Veracruz | 167 Quebrada La Esperanza |
| Q. Chingó) | 168 Quebrada Ventanas |
| | 169 Quebrada Versalles |
| | 170 Quebrada Villa Anita |
| | 171 Quebrada Gonadom |
| | 172 Quebrada La Sierra |



SUBDIRECCIÓN DE PLANEACIÓN Y ESTRATEGIAS CORPORATIVAS
ÁREA SIA
PLAN DE GESTIÓN AMBIENTAL REGIONAL PGAR 2007-2019

MAPA No. 2.1
AGUA

LEYENDA

- Humedales
- Cuenca abastecedoras con plan de manejo
- Cuenca que surten acueductos
- Cuenca que surten embalse o hidroelectricas

Potencial acuífero

- Muy alto
- Alto
- Medio
- Bajo

CONVENCIONES CARTOGRAFIA BÁSICA

- Drenaje sencillo
- Embalses
- Drenaje doble
- Límites municipales
- Cabeceras

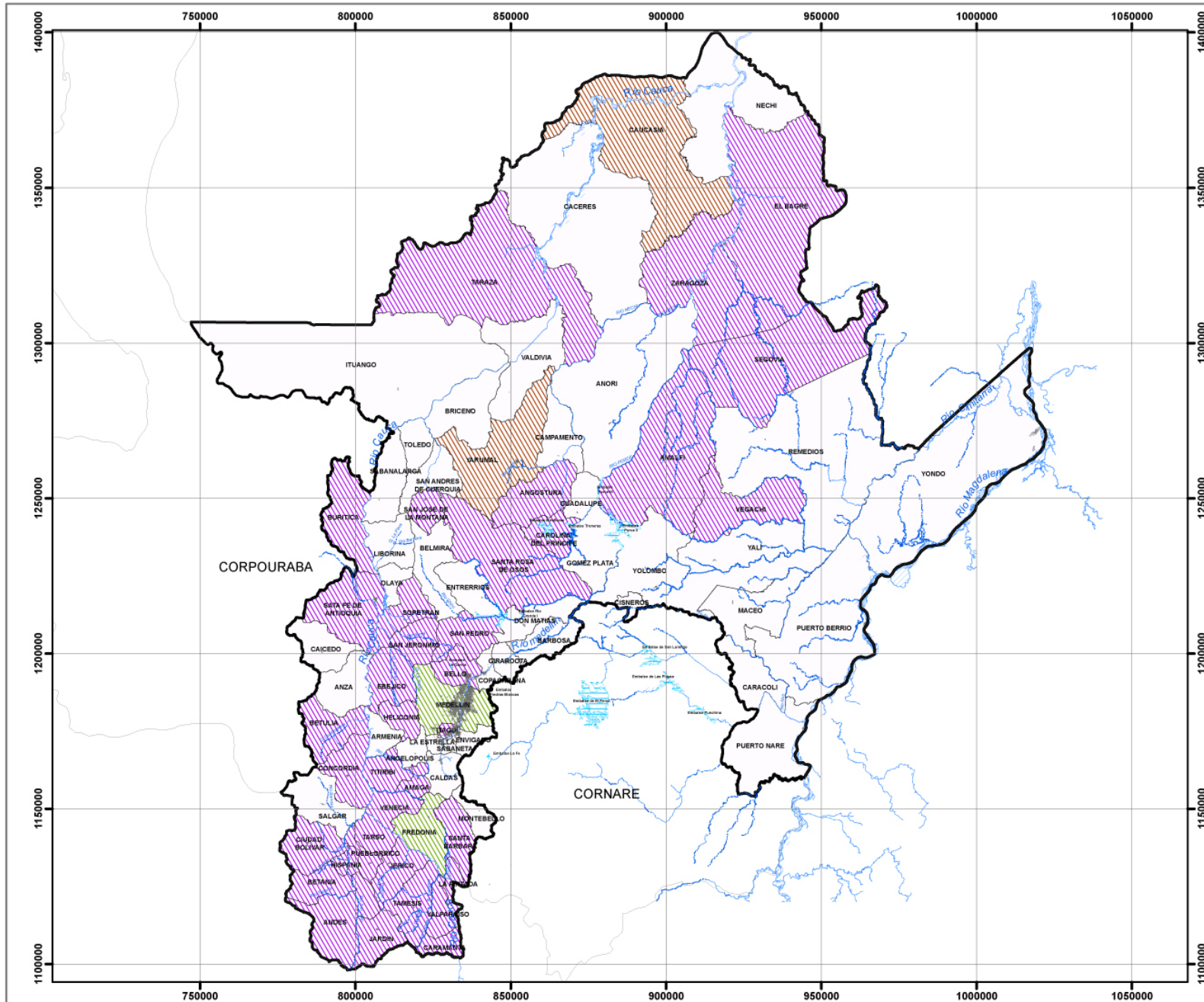


ESCALA 1: 200 000

NOVIEMBRE 2006

INFORMACIÓN BASE DE REFERENCIA

Origen: Zona topográfica CAUCABA
Proyección: Transversa mercator
Coordenadas geográficas: 4°35' 06.57" Latitud Norte
76° 04' 11.307" Longitud Oeste
Coordenadas planas: 1000000 mN 1000000 mE
Fuente básica: Cartografía básica IGAC escala 1:25 000
Fuente temática: CORANTIOQUIA



CORANTIOQUIA
 COMISIÓN REGIONAL DE ANTOQUIA

SUBDIRECCIÓN DE PLANEACIÓN Y
 ESTRATEGIAS CORPORATIVAS
 ÁREA SIA

**PLAN DE GESTIÓN AMBIENTAL REGIONAL
 PGAR 2007-2019**

MAPA No. 2.2

ÍNDICE DE ESCASEZ

LEYENDA

- No Significativo
- Mínimo
- Medio
- Medio - Alto
- Alto

**CONVENCIONES
 CARTOGRAFÍA BÁSICA**

- Drenaje sencillo
- Embalses
- Drenaje doble
- Límites municipales
- Cabeceras

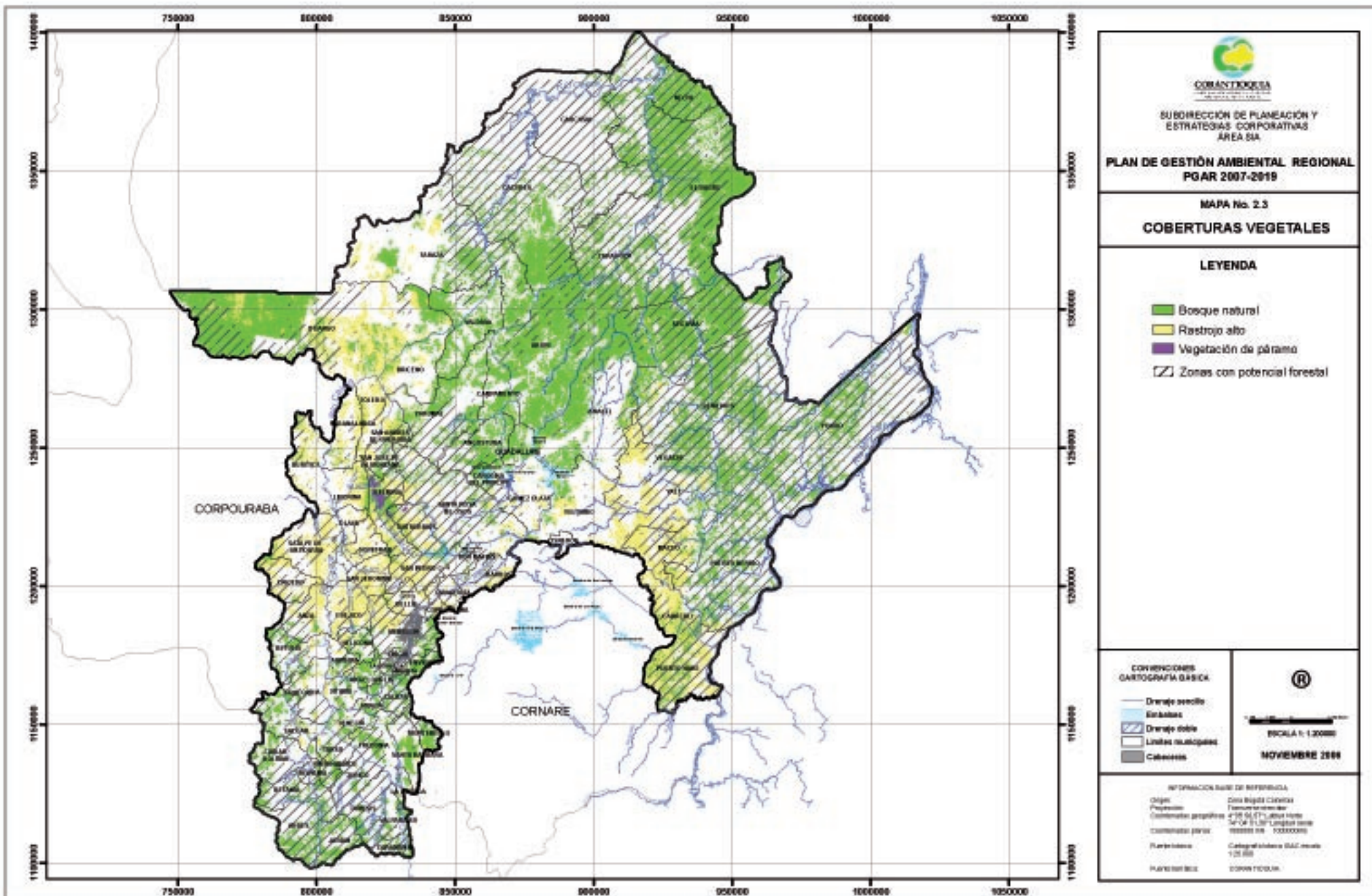


ESCALA 1: 1.200.000

NOVIEMBRE 2006

INFORMACIÓN BASE DE REFERENCIA

Origen: Zona Bogotá Colombia
 Proyección: Transversal métrica
 Coordenadas geográficas: 4°35' 56.57" Latitud Norte
 74° 04' 51.30" Longitud oeste
 Coordenadas planas: 1000000 mN 1000000mE
 Fuente básica: Cartografía básica IGAC escala 1:25.000
 Fuente temática: CORANTIOQUIA



SUBDIRECCIÓN DE PLANEACIÓN Y ESTRATEGIAS CORPORATIVAS
ÁREA SA

**PLAN DE GESTIÓN AMBIENTAL REGIONAL
PGAR 2007-2019**

MAPA No. 2.3
COBERTURAS VEGETALES

Leyenda

- Bosque natural
- Rastrojo alto
- Vegetación de páramo
- Zonas con potencial forestal

**CONVENCIONES
CARTOGRAFIA BASICA**

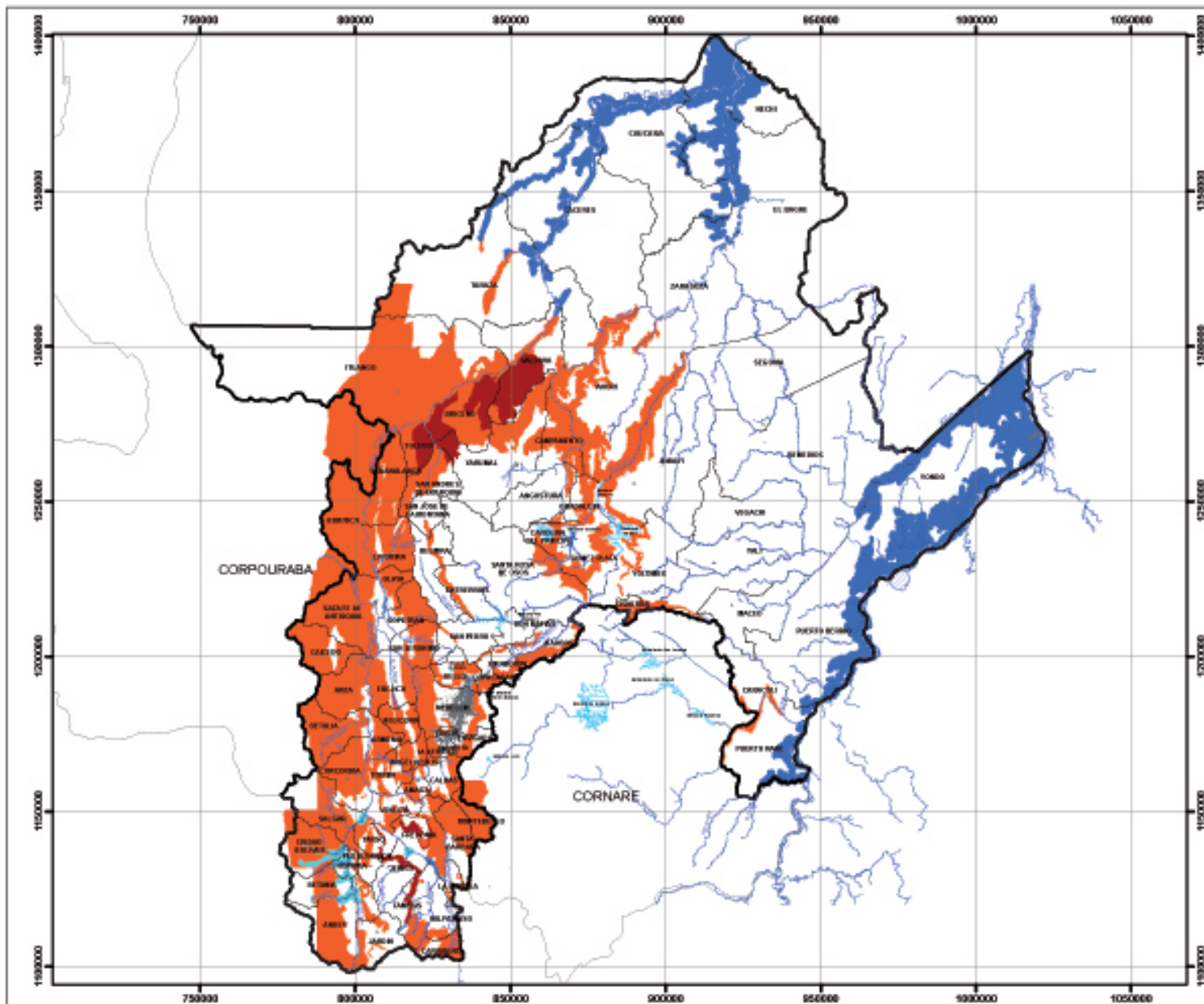
- Drenaje sencillo
- Estribos
- Drenaje doble
- Límites municipales
- Cabecera



ESCALA 1:1.200.000
NOVIEMBRE 2009

INFORMACION ADICIONAL DE REFERENCIA

Origen: Data Bogotá Colombia
 Proyección: Transversal Mercator
 Coordenadas geográficas: 4° 38' 00.00" S, 76° 00' 00.00" W
 Coordenadas planas: 9800000 m, 10000000 m
 Fuente: Datos: Cartografía digital SAG, escala 1:25.000
 Plano de base: CORONA TIGUAN



SUBDIRECCIÓN DE PLANEACIÓN Y ESTRATEGIAS CORPORATIVAS
ÁREA SA

**PLAN DE GESTIÓN AMBIENTAL REGIONAL
PGAR 2007-2019**

**MAPA No. 2.4
AMENAZAS NATURALES**

LEYENDA

- Amenaza alta por avenidas torrenciales
- Amenaza alta por inundación lenta
- Amenaza muy alta por movimientos en masa
- Amenaza alta por movimientos en masa

CONVENCIONES CARTOGRAFIA BÁSICA

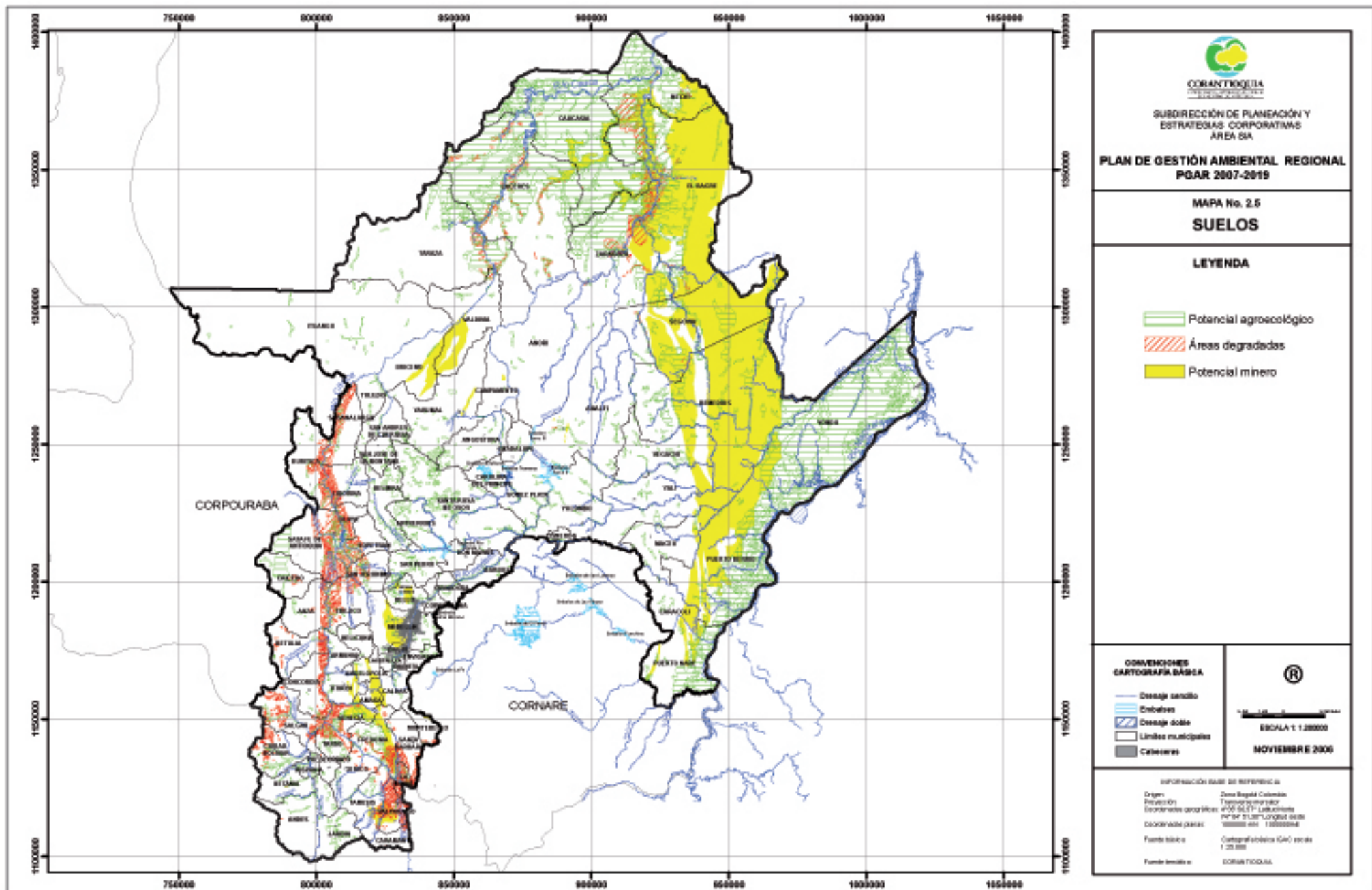
- Desecho sencillo
- Embalses
- Desecho doble
- Límites municipales
- Cabeceras



ESCALA 1: 1.000.000
NOVIEMBRE 2006

INFORMACIÓN BASE DE REFERENCIA

Origen: Zona Bogotá Ciénega
Proyección: Transversal universal
Coordenadas geográficas: 4°58' 54,57" Latitud Norte
74° 04' 21,28" Longitud Oeste
Coordenadas planas: 1000000 N
1000000 W
Fuente línea: Cartografía básica SAAC, escala 1:25.000
Fuente símbolo: CORANTIOQUIA



SUBDIRECCIÓN DE PLANEACIÓN Y ESTRATEGIAS CORPORATIVAS
AREA SA

**PLAN DE GESTIÓN AMBIENTAL REGIONAL
PGAR 2007-2019**

MAPA No. 2.5
SUELOS

LEYENDA

-  Potencial agroecológico
-  Áreas degradadas
-  Potencial minero

**CONVENCIONES
CARTOGRAFIA BASICA**

-  Desecho sencillo
-  Embalses
-  Desecho doble
-  Límites municipales
-  Cabeceras

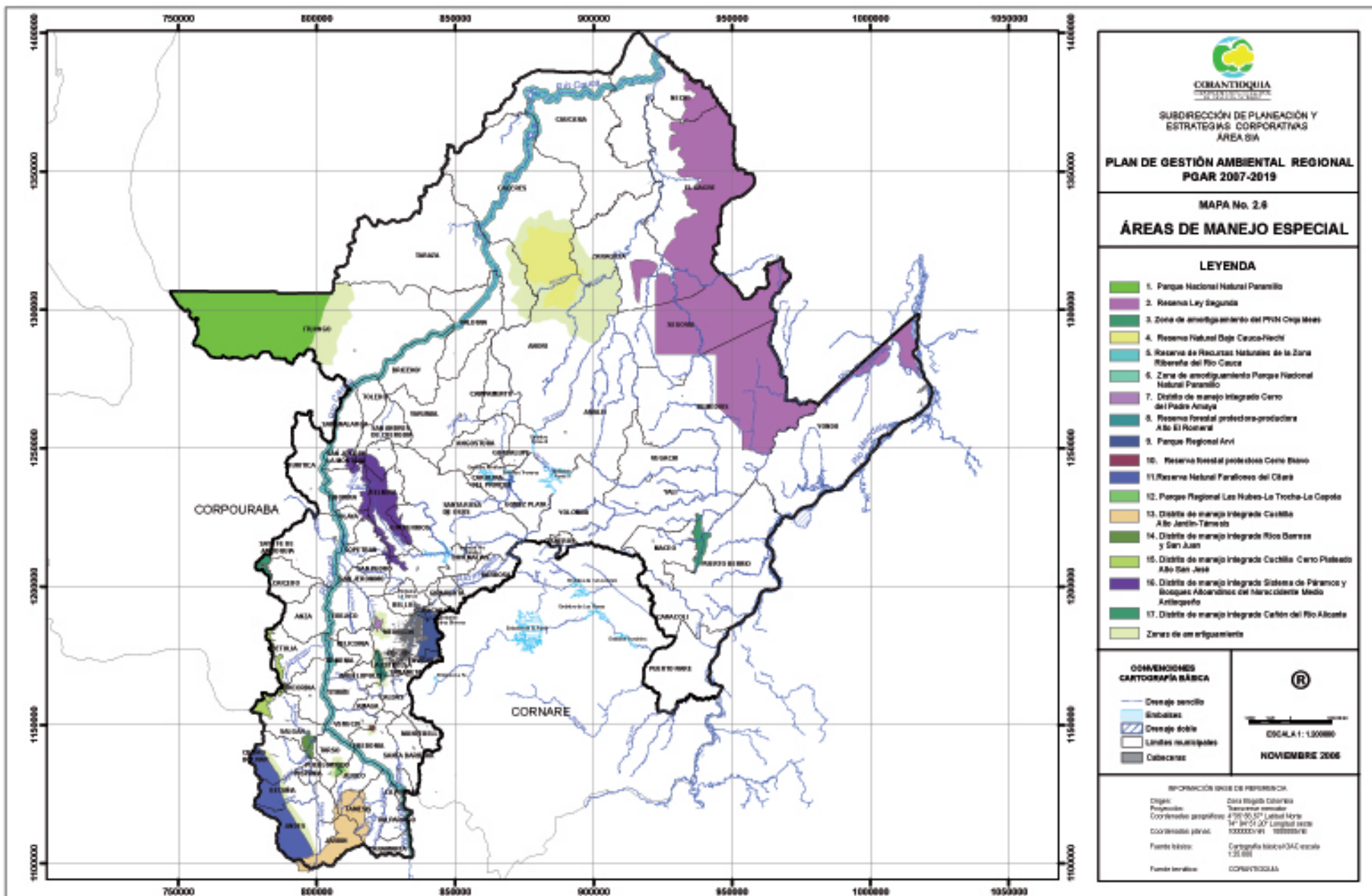


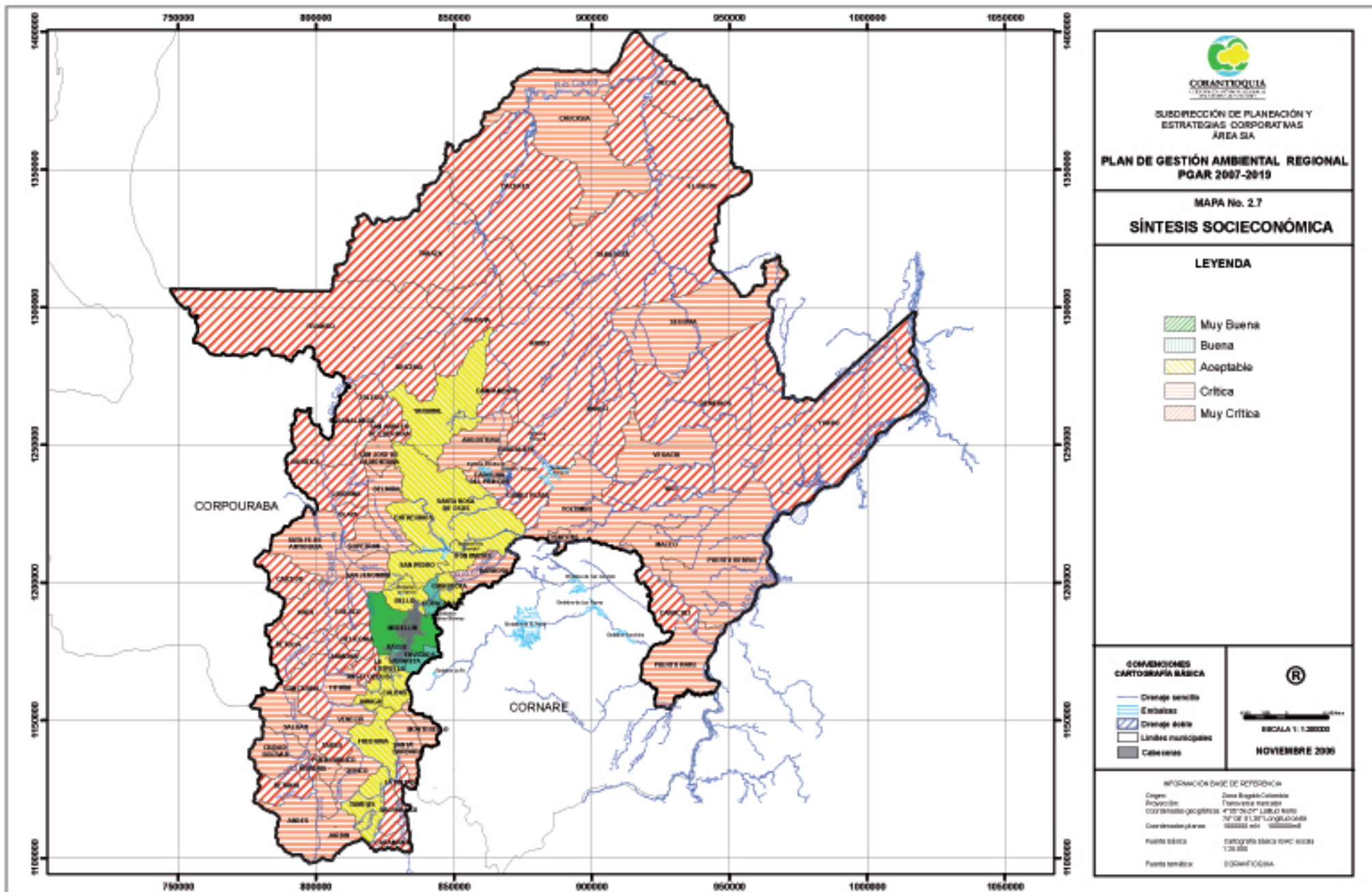
ESCALA 1:1.200.000

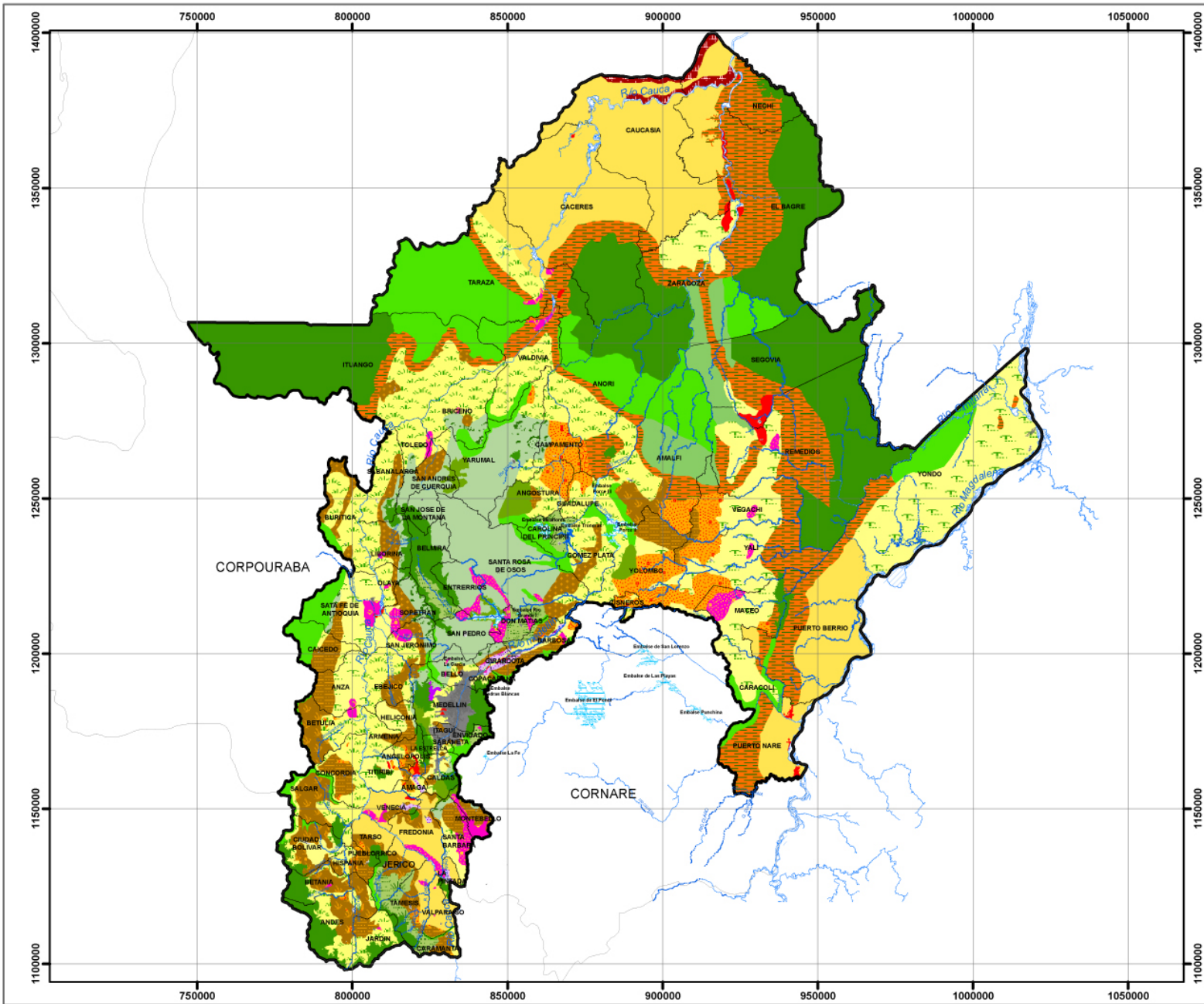
NOVIEMBRE 2006

INFORMACIÓN BASE DE REFERENCIA

Origen: Zona Regida Colombia
 Proyección: Transversal UTM
 Coordenadas geográficas: 4°55'51.7" Latitud Sur
 76°54'11.0" Longitud Oeste
 Coordenada plana: 1000000.000
 Fuente básica: Cartografía Básica IGN escala 1:25.000
 Fuente leída en: CORANTIOQUIA







SUBDIRECCIÓN DE PLANEACIÓN Y
ESTRATEGIAS CORPORATIVAS
ÁREA SIA

**PLAN DE GESTIÓN AMBIENTAL REGIONAL
PGAR 2007-2019**

MAPA No. 2.8

PAISAJES PRODUCTIVOS

LEYENDA

- Ganadería de Carne Extensiva con Altos Niveles Tecnológicos
- Ganadería de Carne Extensiva
- Ganadería de Carne Extensiva Marginal
- Ganadería de Leche Extensiva con Altos Niveles Tecnológicos
- Ganadería de Leche Extensiva
- Ganadería de Leche Extensiva Marginal
- Cafetero Tecnificado
- Cafetero Semitecnificado
- Cafetero Marginal
- Cañero Semitecnificado
- Cañero Tradicional
- Cañero Tradicional Marginal
- Economía Mixta de Colonización
- Arrocerero
- Frutícola Altamente Comercial
- Frutícola Comercial
- Frutícola Marginal
- Hortícola
- Bosque Natural Intervenido
- Bosque Natural Poco Intervenido Declarado
- Bosque Natural Poco Intervenido no Declarado
- Plantación Forestal
- Ocio con Fines Recreativos y Turísticos
- Minería

**CONVENCIONES
CARTOGRAFIA BÁSICA**

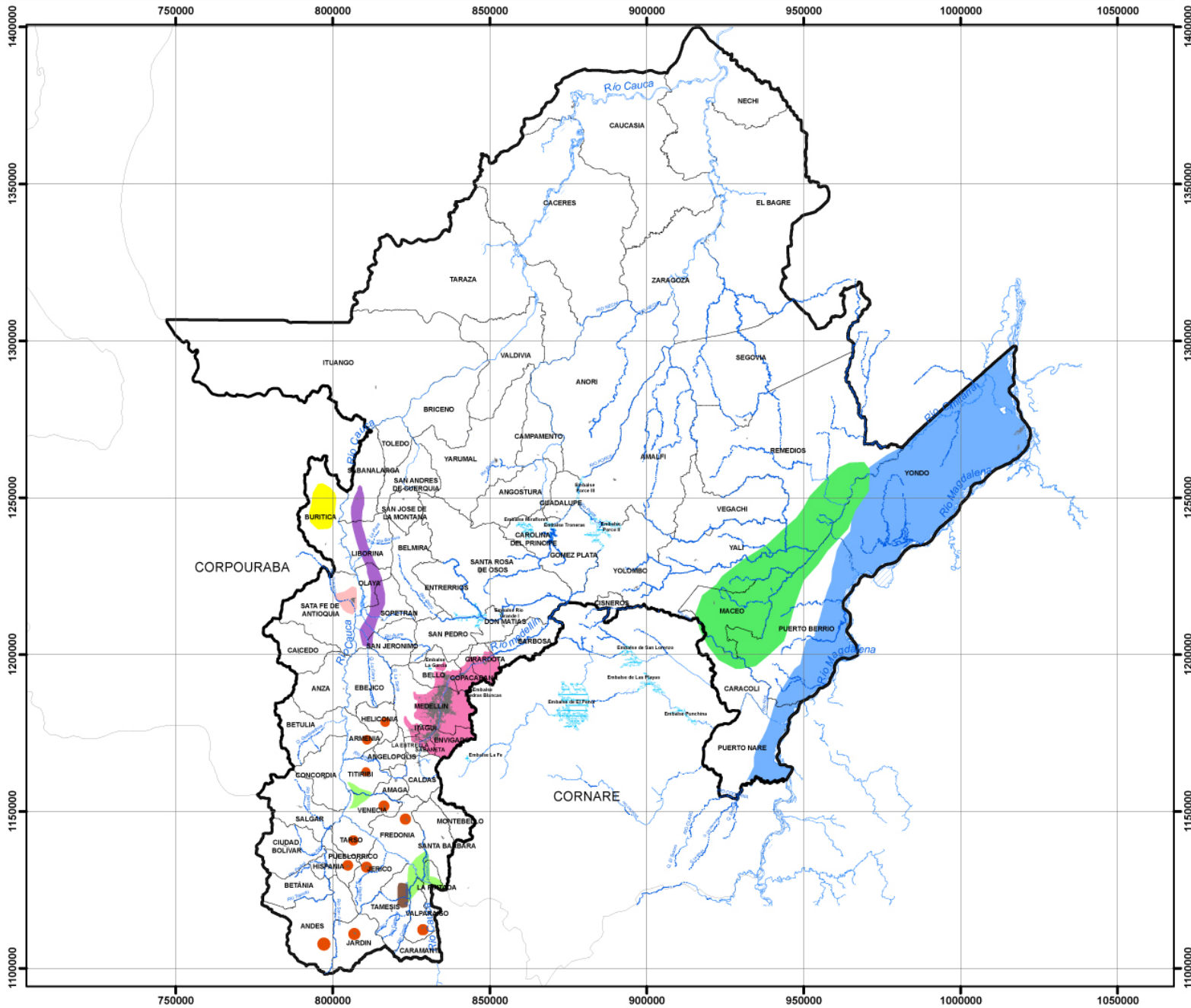
- Drenaje sencillo
- Embalses
- Drenaje doble
- Límites municipales
- Cabeceras



ESCALA 1: 1.200.000
NOVIEMBRE 2006

INFORMACIÓN BASE DE REFERENCIA

Origen: Zona Bogota Colombia
 Proyección: Transverse mercator
 Coordenadas geográficas: 4°30' 56.57" Latitud Norte
 74° 04' 51.30" Longitud oeste
 Coordenadas planas: 1000000 mN 1000000mE
 Fuente básica: Cartografía básica IGAC escala 1:25.000
 Fuente temática: CORANTIOQUIA



CORANTIOQUIA
CORPORACIÓN AUTÓNOMA REGIONAL DE ANTIOQUIA

SUBDIRECCIÓN DE PLANEACIÓN Y
ESTRATEGIAS CORPORATIVAS
ÁREA SIA

**PLAN DE GESTIÓN AMBIENTAL REGIONAL
PGAR 2007-2019**

MAPA No. 2.9

PATRIMONIO CULTURAL

LEYENDA

- Asentamientos época de la Conquista
- Cazadores recolectores
- Colonia Española
- Explotación de oro-Periodo Prehispánico
- Grandes cazadores y cazadores recolectores
- Petroglifos
- Primeras sociedades de agricultores y cazadores y recolectores
- Terrazas de cultivo, áreas de vivienda, plataforma
- Valles interandinos-sociedades agrícolas

**CONVENCIONES
CARTOGRAFIA BÁSICA**

- Drenaje sencillo
- Embalses
- Drenaje doble
- Límites municipales
- Cabeceras

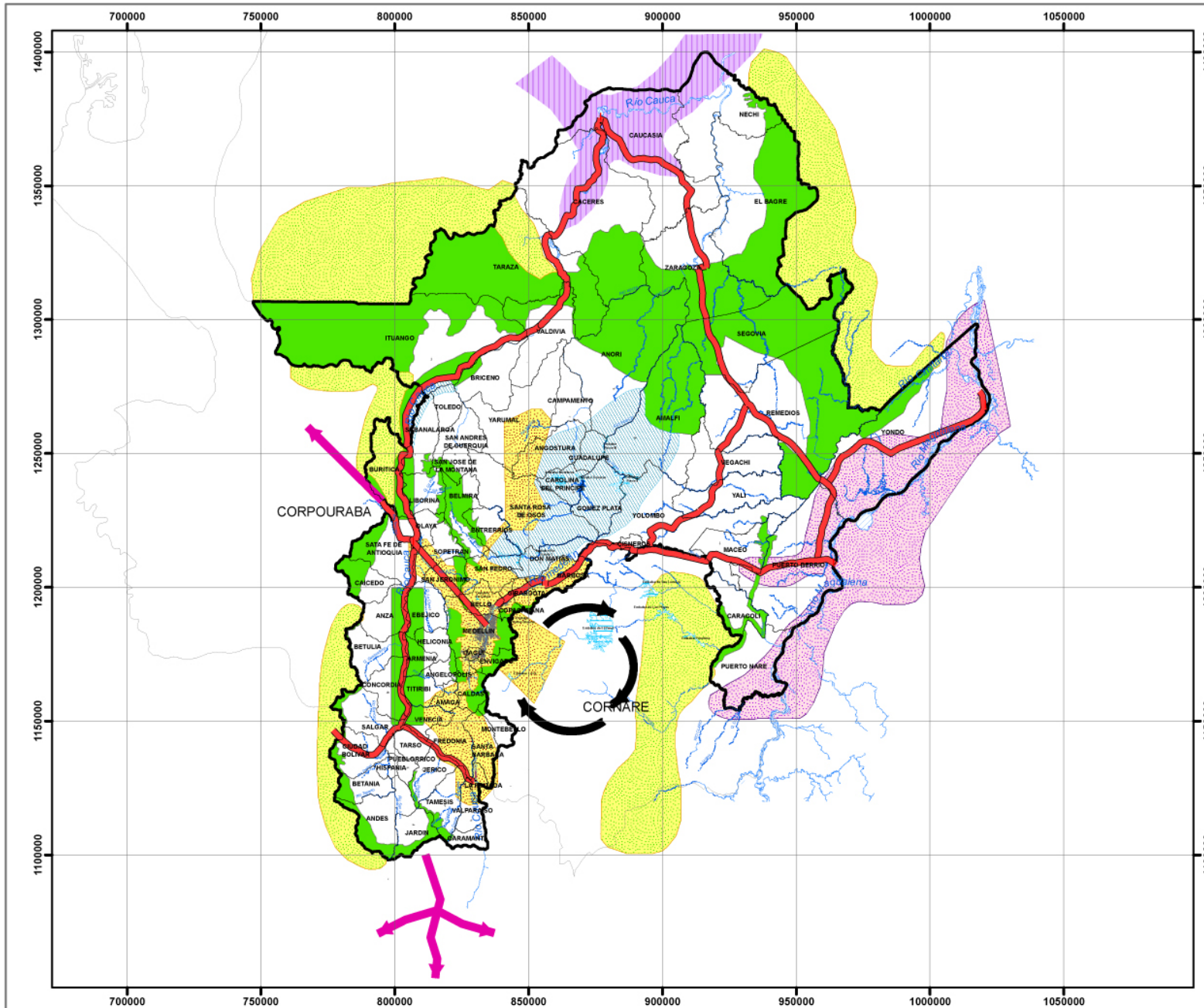


ESCALA 1:1.200000

NOVIEMBRE 2006

INFORMACIÓN BASE DE REFERENCIA

Origen: Zona Bogotá Colombia
 Proyección: Transversal mercator
 Coordenadas geográficas: 4°35' 56.57" Latitud Norte
 74° 04' 51.30" Longitud oeste
 Coordenadas planas: 1000000 mN 1000000 mE
 Fuente básica: Cartografía básica IGAC escala 1:25.000
 Fuente temática: CORANTIOQUIA



SUBDIRECCIÓN DE PLANEACIÓN Y ESTRATEGIAS CORPORATIVAS
ÁREA SIA

**PLAN DE GESTIÓN AMBIENTAL REGIONAL
PGAR 2007-2019**

MAPA No. 2.11
REPRESENTACIÓN GRÁFICA DE LA ESTRUCTURA URBANO REGIONAL

LEYENDA

- Centros de convergencia urbano regional
- Corredores de reconectividad territorial
- Espacio peri y metropolitano oriental
- Zona de convergencia urbano regional Centro - Occidente del país
- Espacio peri y metropolitano
- Espacios periféricos y de desarticulación urbano regional
- Sistema integrado de expansión hidroenergética
- Sistemas ambientales de frontera
- Zona de convergencia norte y noroccidental del país
- Zona de convergencia centro y noreste del país

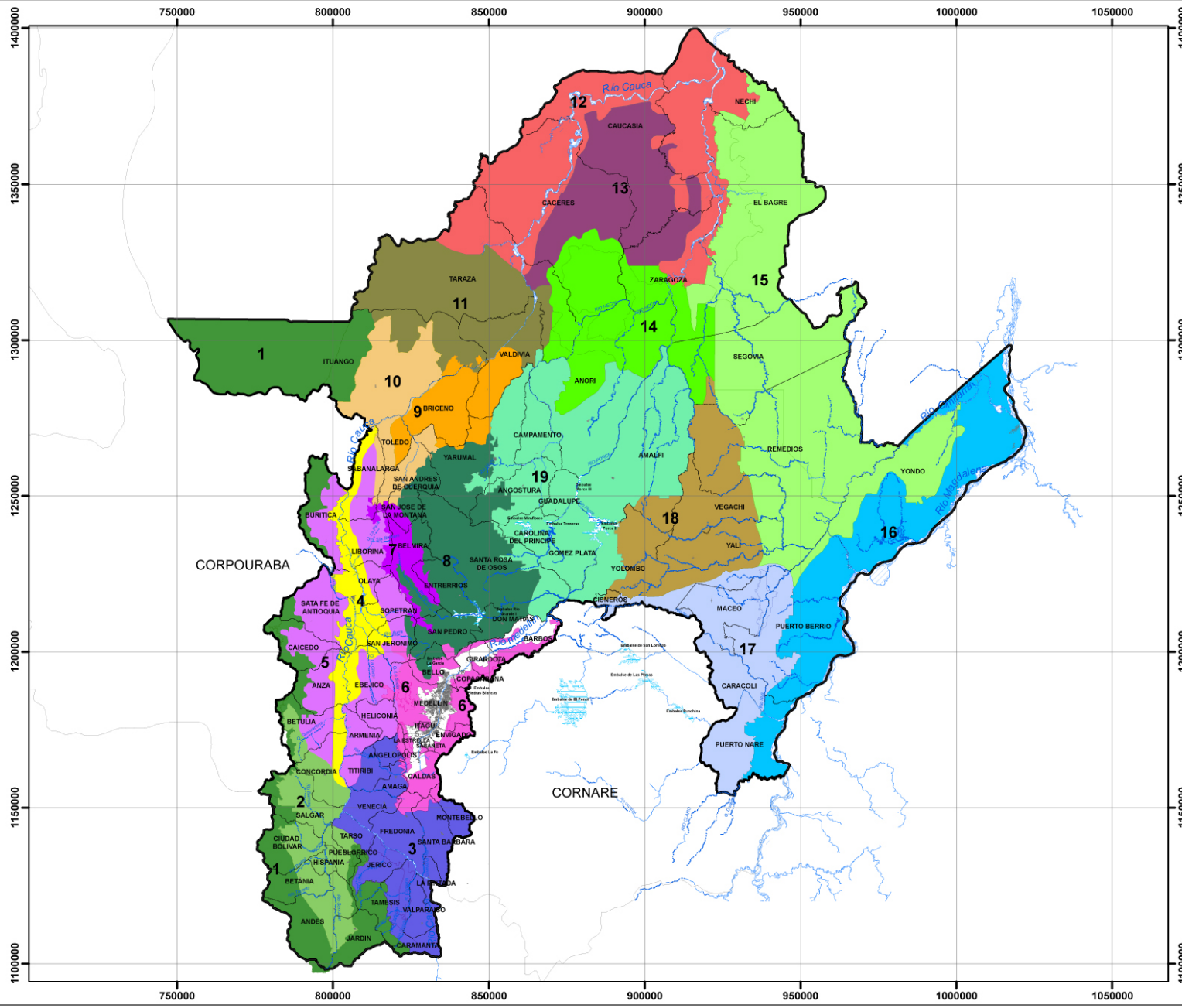
CONVENCIONES CARTOGRAFIA BÁSICA

- Drenaje sencillo
- Embalses
- Drenaje doble
- Límites municipales
- Cabeceras

ESCALA 1: 1.400.000
NOVIEMBRE 2006

INFORMACIÓN BASE DE REFERENCIA

Origen: Zona Bogotá Colombia
 Proyección: Transversa mercator
 Coordenadas geográficas: 4°35' 50.57" Latitud Norte
 74° 04' 51.30" Longitud oeste
 Coordenadas planas: 1000000 mN 1000000mE
 Fuente básica: Cartografía básica IGAC escala 1:25.000
 Fuente temática: CORANTIOQUIA



SUBDIRECCIÓN DE PLANEACIÓN Y ESTRATEGIAS CORPORATIVAS
ÁREA SIA

**PLAN DE GESTIÓN AMBIENTAL REGIONAL
PGAR 2007-2019**

**MAPA No. 2.12
ZONIFICACIÓN AMBIENTAL**

LEYENDA

- 1 Corredor de Áreas protegidas de la Cordillera Occidental
- 2 Cañón cafetero del San Juan
- 3 Cerros y farallones del Cauca
- 4 Bosque seco cañón del Cauca
- 5 Vertientes altas cañón del Río Cauca
- 6 Cinturón de áreas protegidas para la sostenibilidad ambiental del Valle de Aburrá
- 7 Sistema de páramos y bosques altoandinos del Noroccidente Medio Antioqueño
- 8 Altiplano Norte
- 9 Alto pluvial de Ventanas
- 10 Complejo estructural Pescadero- Ituango
- 11 Piedemonte Colinado de Tarazá
- 12 Complejo hidrológico del Bajo Cauca
- 13 Sistema colinado del Bajo Cauca
- 14 Bosques tropicales de la cuenca media del Río Nechí
- 15 Serranía de San Lucas
- 16 Sabanas y humedales del Magdalena Medio
- 17 Sistema carstico de los Ríos Nus y Alicante
- 18 Altiplano disectado del Nordeste
- 19 Cañón de los Ríos Porce y Nechí

**CONVENCIONES
CARTOGRAFIA BÁSICA**

- Drenaje sencillo
- Embalses
- Drenaje doble
- Límites municipales
- Cabeceras

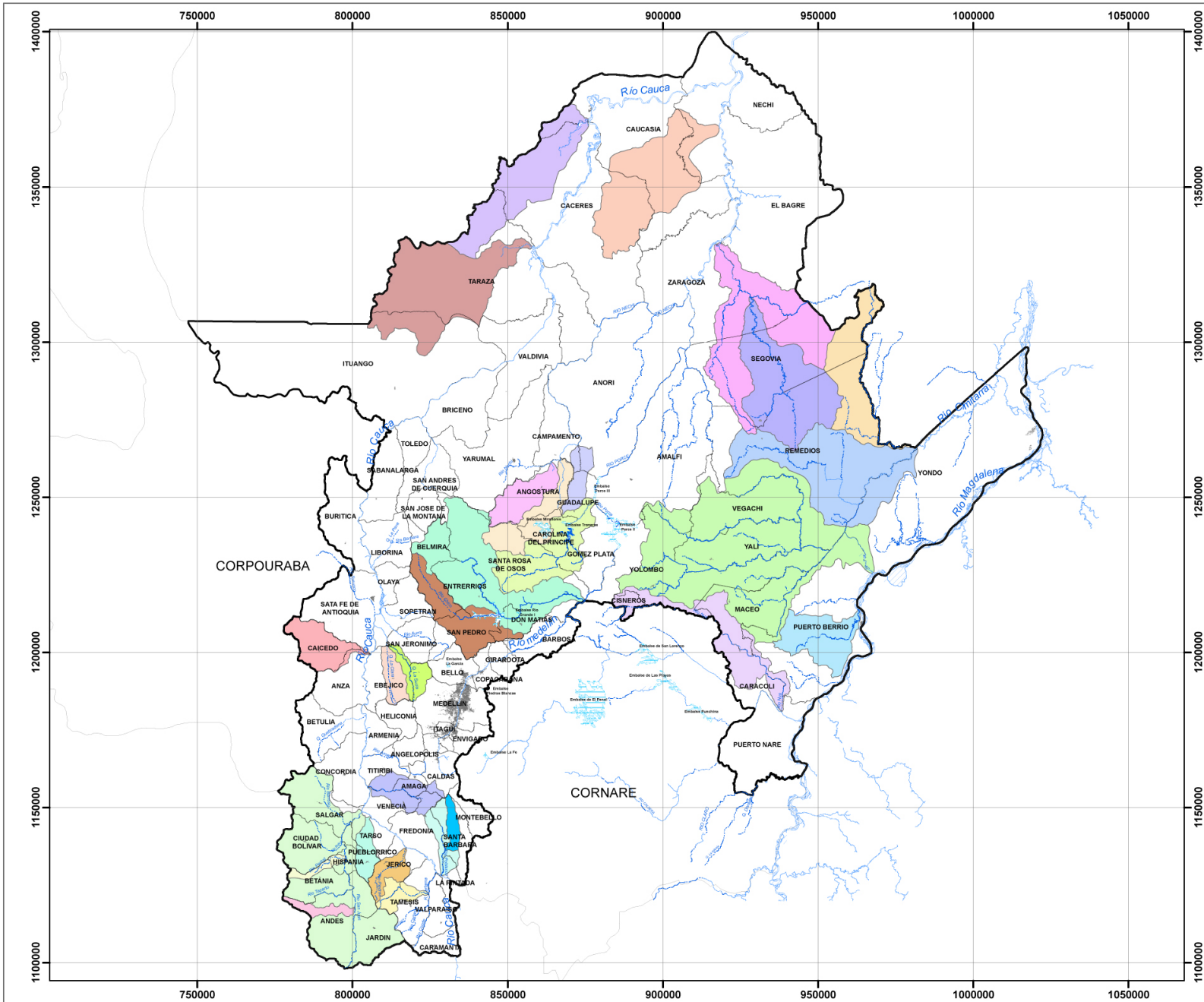


ESCALA 1: 1.400.000

NOVIEMBRE 2006

INFORMACIÓN BASE DE REFERENCIA

Origen: Zona Bogotá Colombia
 Proyección: Transverso mercator
 Coordenadas geográficas: 4° 26' 56,67" Latitud Norte
 74° 04' 51,30" Longitud oeste
 Coordenadas planas: 1000000 mN 1000000mE
 Fuente básica: Cartografía básica IGAC escala 1:25.000
 Fuente temática: CORANTIOQUIA



SUBDIRECCIÓN DE PLANEACIÓN Y
ESTRATEGIAS CORPORATIVAS
ÁREA SIA

**PLAN DE GESTIÓN AMBIENTAL REGIONAL
PGAR 2007-2019**

**MAPA No. 3.1
CUENCAS PRIORIZADAS**

LEYENDA

- Q. LA CHAPARRALA
- Q. LA CLARA
- Q. LA LOMA
- Q. LA NOQUE
- Q. LA SINIFANÁ
- Q. LA SUCIA
- Q. MALENA
- RÍO TENCHE
- RÍO BAGRE
- RÍO CACERÍ
- RÍO CHICO
- RÍO FRÍO
- RÍO GRANDE
- RÍO GUADALUPE
- RÍO ITÉ
- RÍO MAN
- RÍO MULATOS
- RÍO NUS
- RÍO PEDRAL
- RÍO PIEDRAS
- RÍO POBLANCO
- RÍO SAN ALEJANDRO
- RÍO SAN BARTOLOME
- RÍO SAN JUAN
- RÍO SAN PABLO
- RÍO TAMARÁ
- RÍO TIGUI

**CONVENCIONES
CARTOGRAFÍA BÁSICA**

- Drenaje sencillo
- Embalses
- Drenaje doble
- Limites municipales
- Cabeceras

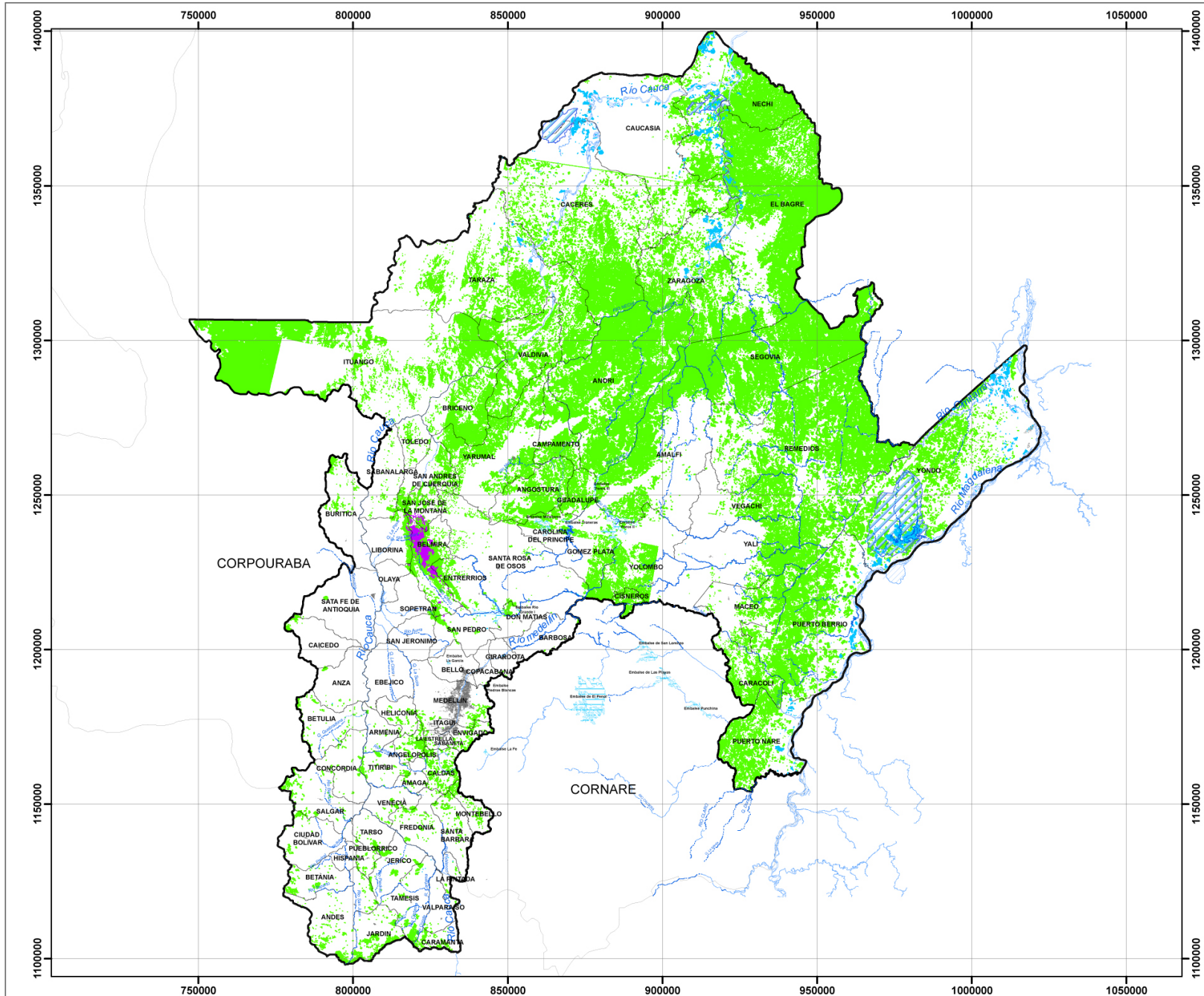


ESCALA 1: 1.400.000

NOVIEMBRE 2006

INFORMACIÓN BASE DE REFERENCIA

Origen: Zona Bogotá Colombia
 Proyección: Transversa mercator
 Coordenadas geográficas: 4°35' 56,57" Latitud Norte
 74° 04' 51,30" Longitud oeste
 Coordenadas planas: 1000000 mN 1000000mE
 Fuente básica: Cartografía básica IGAC escala 1:25.000
 Fuente temática: CORANTIOQUIA



SUBDIRECCIÓN DE PLANEACIÓN Y ESTRATEGIAS CORPORATIVAS
ÁREA SIA

PLAN DE GESTIÓN AMBIENTAL REGIONAL PGAR 2007-2019

MAPA No. 3.2
COBERTURAS ASOCIADAS A ECOSISTEMAS (INDICADORES MINIMOS)

LEYENDA

- Páramos
- Bosque natural
- Humedales
- Humedales con plan de manejo ambiental

CONVENCIONES CARTOGRAFÍA BÁSICA

- Drenaje sencillo
- Embalses
- Drenaje doble
- Límites municipales
- Cabeceras

®

ESCALA 1: 1.400.000

NOVIEMBRE 2006

INFORMACIÓN BASE DE REFERENCIA

Origen: Zona Bogotá Colombia

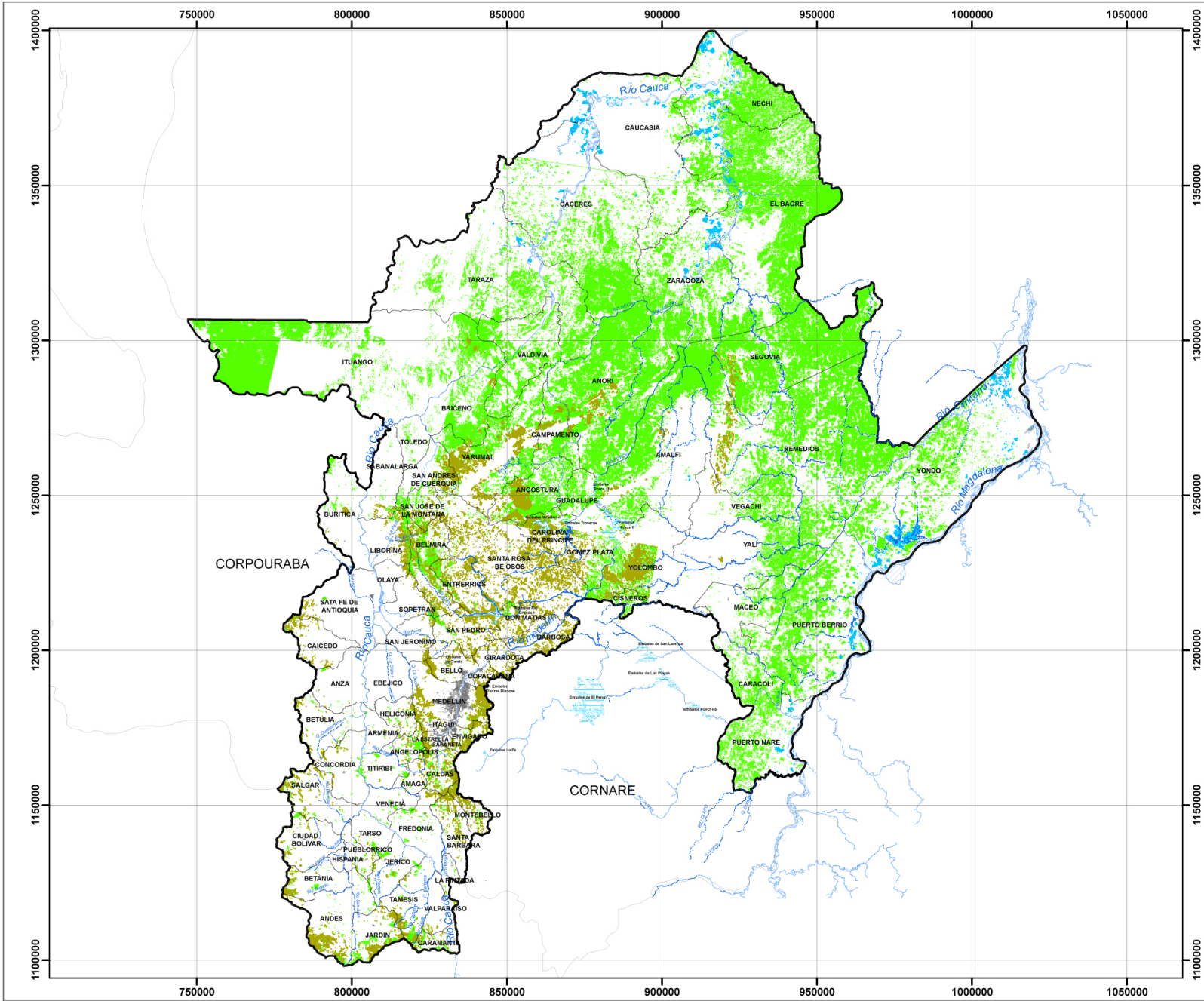
Proyección: Transverso mercator

Coordenadas geográficas: 4° 55' 56,57" Latitud Norte
74° 04' 51,30" Longitud oeste

Coordenadas planas: 1000000 mN 1000000mE

Fuente básica: Cartografía básica IGAC escala 1:25.000

Fuente temática: CORANTIOQUIA



SUBDIRECCIÓN DE PLANEACIÓN Y ESTRATEGIAS CORPORATIVAS
ÁREA SIA

**PLAN DE GESTIÓN AMBIENTAL REGIONAL
PGAR 2007-2019**

**MAPA No. 3.3
BOSQUES NATURALES Y
PLANTADOS**

LEYENDA

- Bosque plantado
- Bosque natural

**CONVENCIONES
CARTOGRAFIA BÁSICA**

- Drenaje sencillo
- Embalses
- Drenaje doble
- Límites municipales
- Cabeceras

®

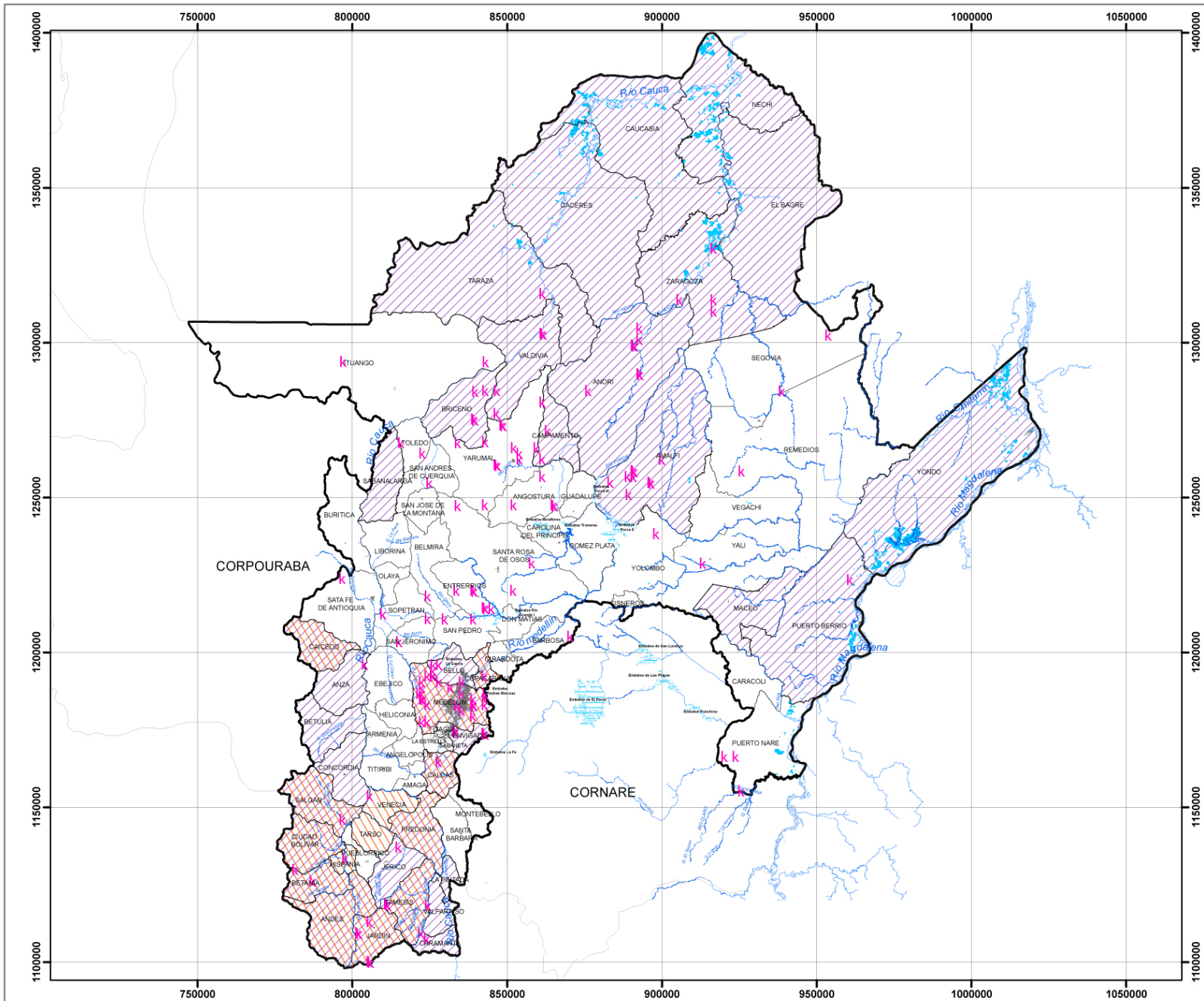
ESCALA 1: 1.200.000

NOVIEMBRE 2006

INFORMACIÓN BASE DE REFERENCIA

Origen: Zona Bogotá Colombia
 Proyección: Transversal mercator
 Coordenadas geográficas: 4°35' 56,57" Latitud Norte
 74° 04' 51,30" Longitud oeste
 Coordenadas planas: 1000000 mN 1000000mE

Fuente básica: Cartografía básica IGAC escala 1:25.000
 Fuente temática: CORANTIOQUIA



SUBDIRECCIÓN DE PLANEACIÓN Y ESTRATEGIAS CORPORATIVAS
ÁREA SIA

**PLAN DE GESTIÓN AMBIENTAL REGIONAL
PGAR 2007-2019**

MAPA No. 3.4

FLORA - FAUNA

LEYENDA

- k Especies de flora endémica
- Especies de flora amenazada
- Especies de fauna amenazada
- Especies de fauna y flora amenazada

**CONVENCIONES
CARTOGRAFIA BÁSICA**

- Drenaje sencillo
- Embalses
- Drenaje doble
- Límites municipales
- Cabeceras

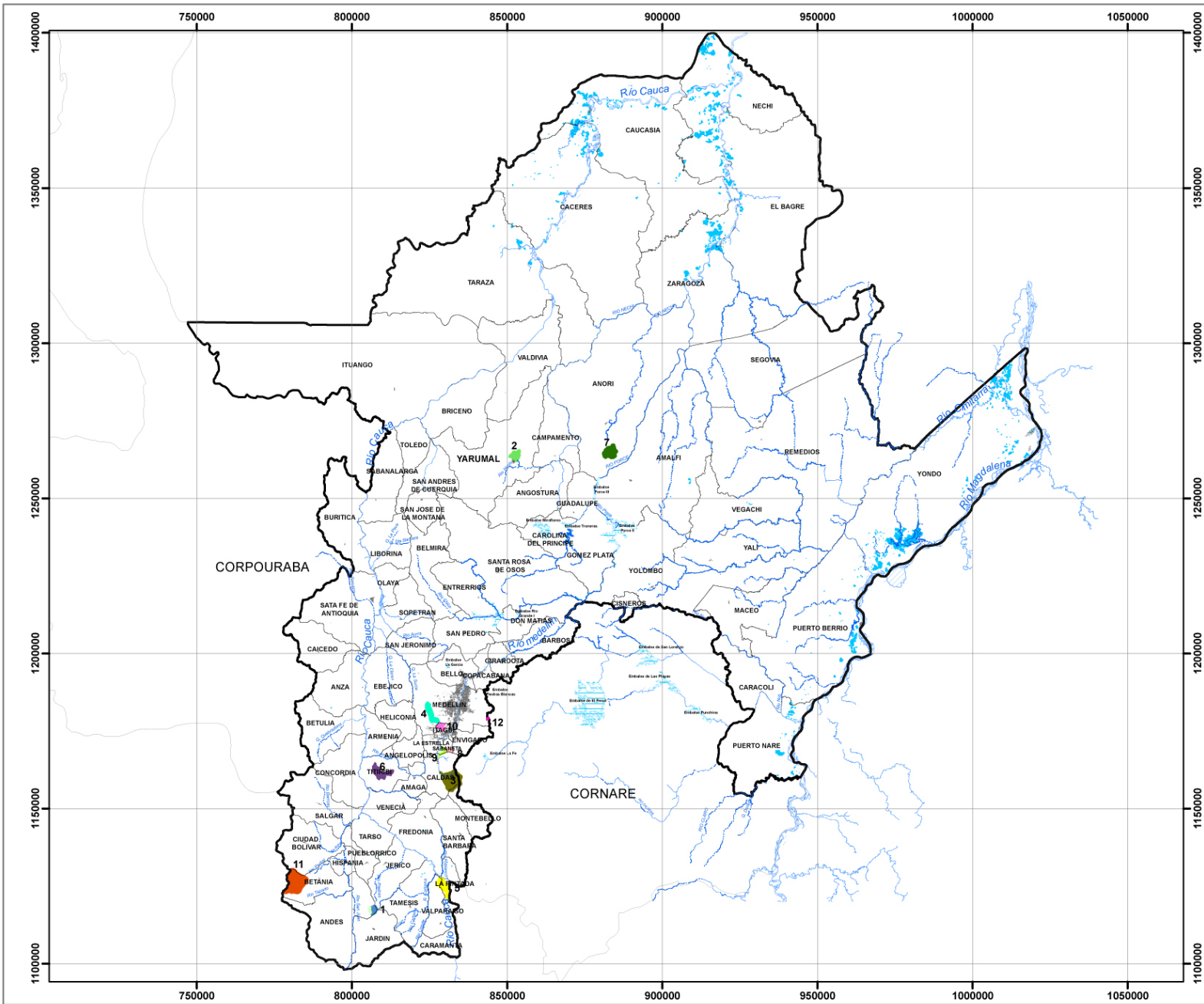


ESCALA 1: 1.200.000

NOVIEMBRE 2006

INFORMACIÓN BASE DE REFERENCIA

Origen: Zona Bogotá Colombia
 Proyección: Transverso mercator
 Coordenadas geográficas: 4°35' 56,57" Latitud Norte
 74°04' 43,30" Longitud oeste
 Coordenadas planas: 1000000 mN 1000000mE
 Fuente básica: Cartografía básica IGAC escala 1:25.000
 Fuente temática: CORANTIOQUIA



SUBDIRECCIÓN DE PLANEACIÓN Y
ESTRATEGIAS CORPORATIVAS
ÁREA SIA

**PLAN DE GESTIÓN AMBIENTAL REGIONAL
PGAR 2007-2019**

MAPA No. 3.5

ÁREAS DE RESERVAS LOCALES

LEYENDA

- 1 Área de Reserva Chorros Blancos
- 2 Área de Reserva Morro Azul
- 3 Área de reserva Alto de San Miguel
- 4 Área de reserva Astillero-Barcino-Manzanillo
- 5 Área de reserva Farallones de La Pintada
- 6 Área de reserva La Candela
- 7 Área de reserva La Forzosa
- 8 Área de reserva La Romera
- 9 Área de reserva Miraflores
- 10 Área de reserva Pico Manzanillo
- 11 Área de reserva Río Pedral
- 12 Área de reserva Monteviso
- Zonas de amortiguamiento

**CONVENCIONES
CARTOGRAFIA BÁSICA**

- Drenaje sencillo
- Embalses
- Drenaje doble
- Límites municipales
- Cabeceras

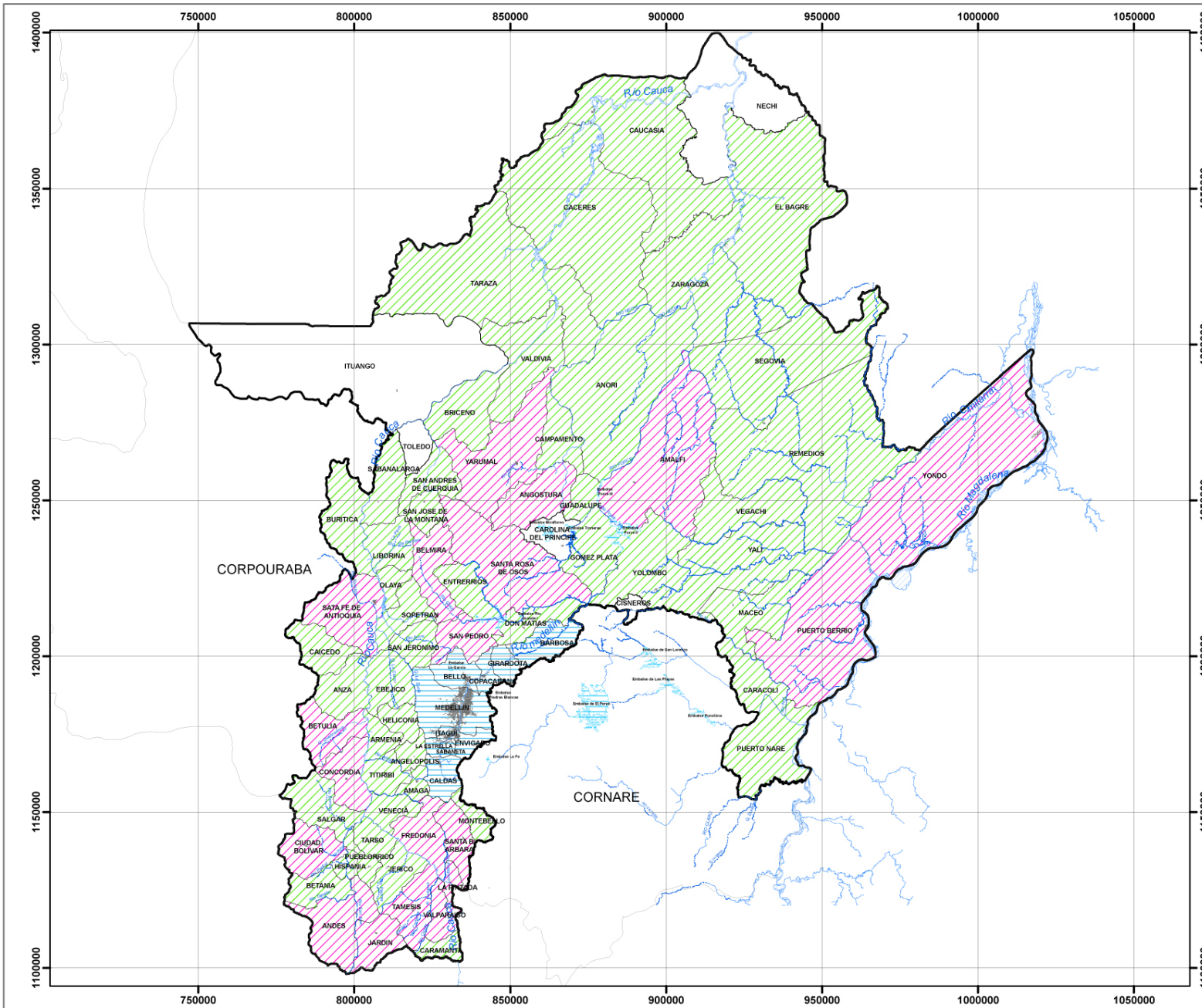


ESCALA 1: 1.200.000

NOVIEMBRE 2006

INFORMACIÓN BASE DE REFERENCIA

Origen: Zona Bogotá Colombia
 Proyección: Transversal mercator
 Coordenadas geográficas: 4°35' 56.97" Latitud Norte
 74° 04' 51.30" Longitud oeste
 Coordenadas planas: 1000000 mN 1000000mE
 Fuente básica: Cartografía básica (GAC escala 1:25.000)
 Fuente temática: CORANTIOQUIA




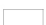


SUBDIRECCIÓN DE PLANEACIÓN Y
ESTRATEGIAS CORPORATIVAS
AREA SIA


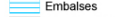
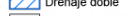
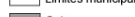
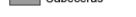
**PLAN DE GESTIÓN AMBIENTAL REGIONAL
PGAR 2007-2019**

**MAPA No. 3.6
PLANES MAESTROS DE
ACUEDUCTO Y ALCANTARILLADO
PMAA**

LEYENDA

-  PMAA elaborado por AMVA
-  PMAA elaborado por CORANTIOQUIA
-  PMAA elaborado por el municipio
-  Sin PMAA

**CONVENCIONES
CARTOGRAFIA BÁSICA**

-  Drenaje sencillo
-  Embalses
-  Drenaje doble
-  Límites municipales
-  Cabeceras

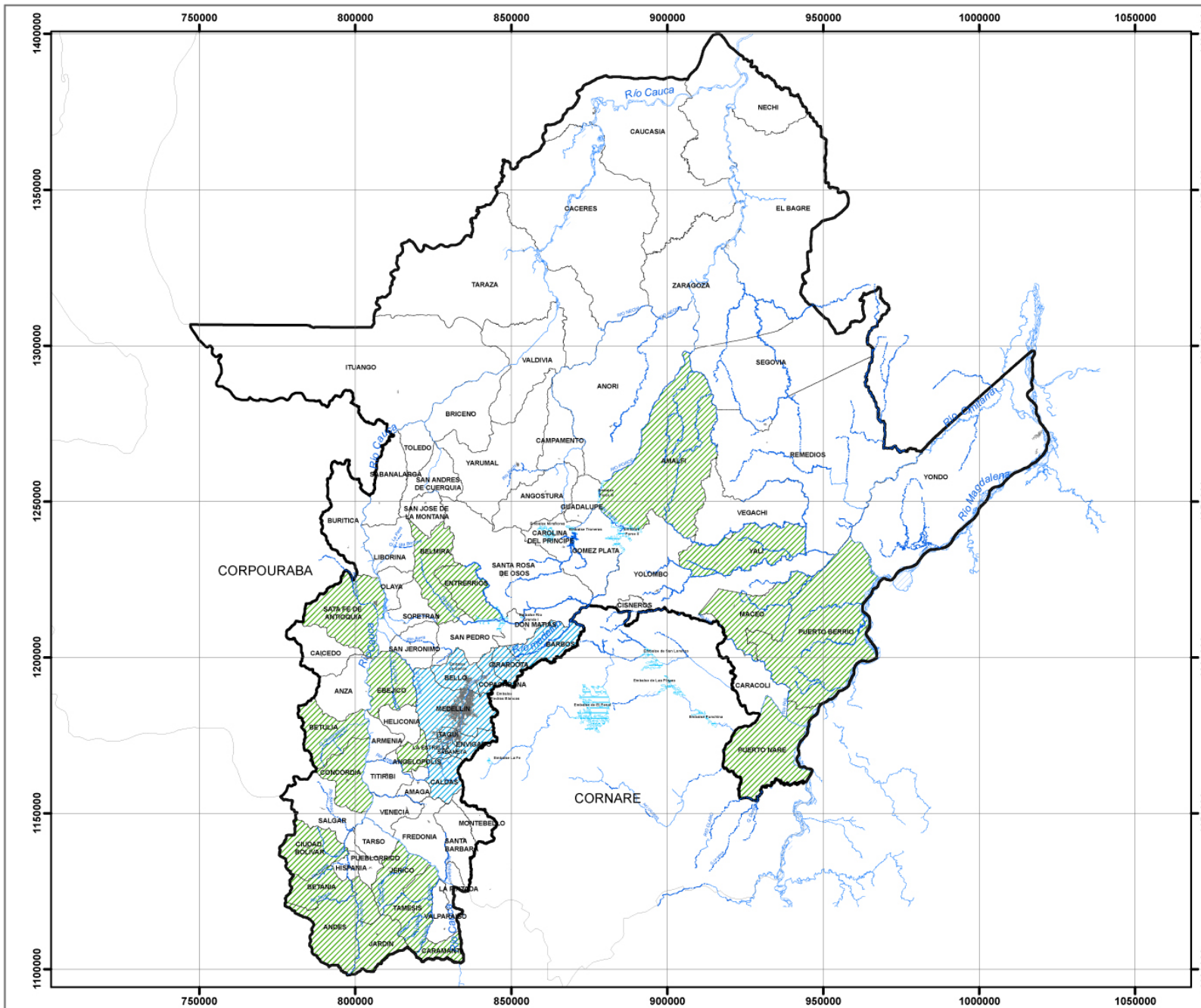


ESCALA 1: 1.200.000

NOVIEMBRE 2006

INFORMACION BASE DE REFERENCIA

Origen: Zona Bogotá Colombia
 Proyección: Transversa mercator
 Coordenadas geográficas: 4°35' 56,57" Latitud Norte
 74° 04' 51,30" Longitud oeste
 Coordenadas planas: 1000000 mN 1000000mE
 Fuente básica: Cartografía básica IGAC escala 1:25.000
 Fuente temática: CORANTIOQUIA






CORANTIOQUIA
 CORPORACIÓN AUTÓNOMA REGIONAL DE
 INGENIERÍA Y SERVICIOS

SUBDIRECCIÓN DE PLANEACIÓN Y
 ESTRATEGIAS CORPORATIVAS
 ÁREA SIA

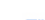




**PLAN DE GESTIÓN AMBIENTAL REGIONAL
 PGAR 2007-2019**

**MAPA No. 3.7
 PLANTAS DE TRATAMIENTO
 DE AGUAS RESIDUALES
 PTAR**

LEYENDA

-  PTAR construido por AMVA
-  PTAR construido por CORANTIOQUIA
-  Sin PTAR

**CONVENCIONES
 CARTOGRAFIA BÁSICA**

-  Drenaje sencillo
-  Embalses
-  Drenaje doble
-  Límites municipales
-  Cabeceras



ESCALA 1: 1.200.000

NOVIEMBRE 2006

INFORMACIÓN BASE DE REFERENCIA

Origen: Zona Bogotá Colombia
 Proyección: Transversal mercator
 Coordenadas geográficas: 4°35' 56,57" Latitud Norte
 74° 04' 51,30" Longitud oeste
 Coordenadas planas: 1000000 mN 1000000mE
 Fuente básica: Cartografía básica IGAC escala 1:25.000
 Fuente temática: CORANTIOQUIA